



Communauté métropolitaine
de Montréal

20 ans à façonner
le Grand
Montréal

Document de présentation

2021-2022

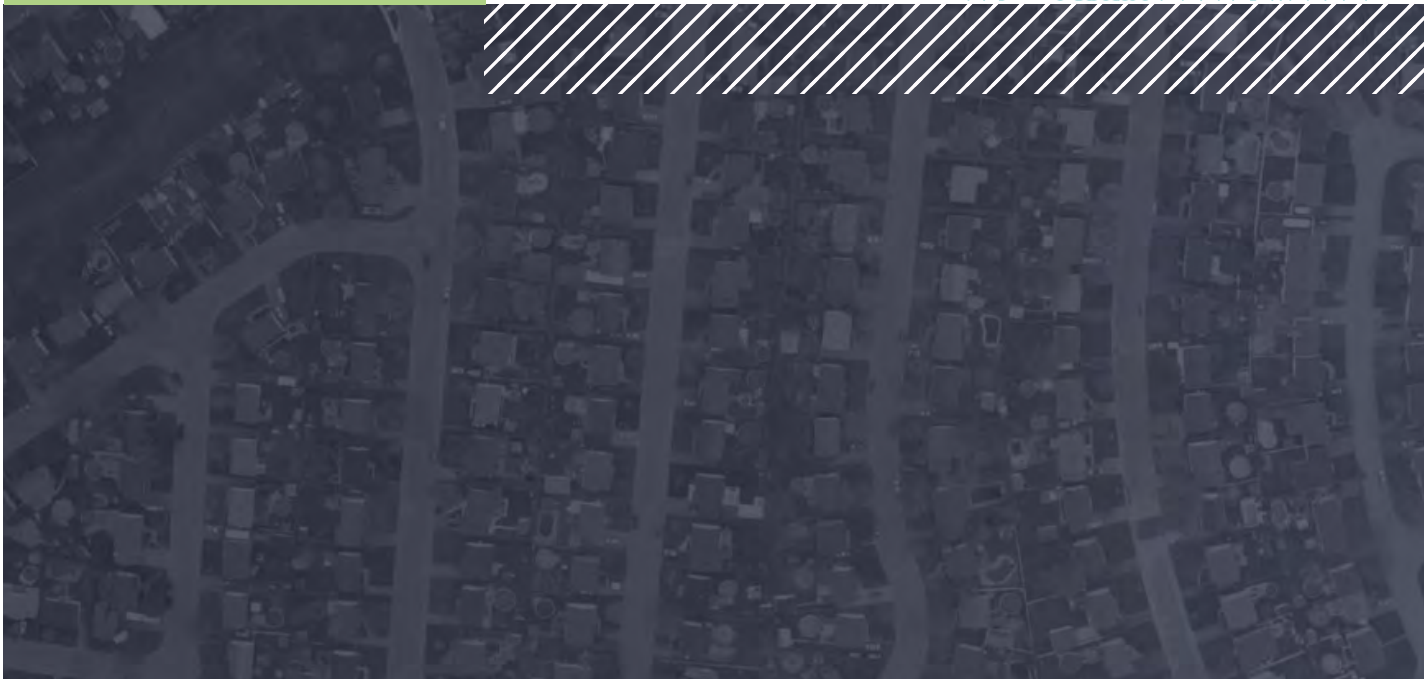
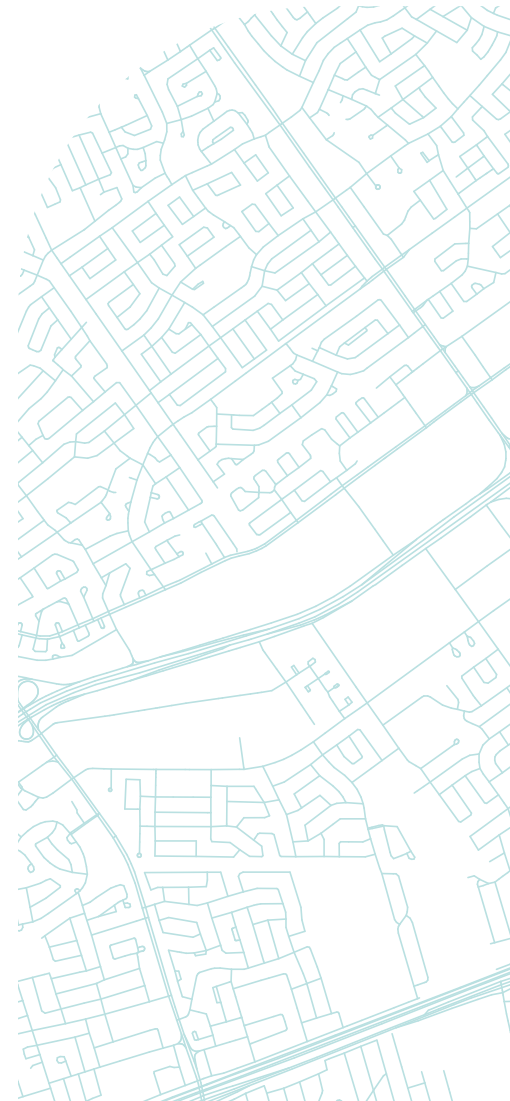


TABLE DES MATIÈRES

| | | |
|----|--|----|
| 01 | MOTS D'INTRODUCTION | 03 |
| | L'INSTITUTION | |
| | PRÉSENTATION | 04 |
| 02 | L'ORGANISATION | |
| | INSTANCES, ADMINISTRATION ET GOUVERNANCE | 07 |
| 03 | LES PRINCIPAUX OUTILS | |
| | PLANIFICATION ET PROGRAMMES | 10 |
| 04 | ENJEUX | |
| | MÉTROPOLITAINS | 18 |
| 05 | PUBLICATIONS | 19 |
| 06 | CARTES | |
| | INTERACTIVES | 22 |



MOTS D'INTRODUCTION



MOT DE LA PRÉSIDENTE

Depuis 20 ans maintenant, les municipalités du Grand Montréal collaborent au sein de la Communauté métropolitaine de Montréal pour assurer une planification efficace du développement de la région et l'élever parmi les plus compétitives et attractives d'Amérique du Nord.

Grâce au travail et au dévouement des élus et des experts de la CMM, un grand bout de chemin a déjà été parcouru. La région métropolitaine se démarque en effet à plusieurs égards, notamment par son économie dynamique, ses milieux de vie complets et attrayants, sa zone agricole protégée, ses milieux naturels riches et sa qualité de vie remarquable.

Mais le Grand Montréal, c'est aussi 4,1 millions de personnes, soit près de la moitié de la population du Québec! Un tel poids démographique lui confère un rayonnement et une influence indiscutables, mais il s'accompagne également de nombreux défis. Il reste donc encore beaucoup de travail à accomplir pour concrétiser toutes les dimensions de notre vision.

Pour ce second mandat à la présidence de la CMM, je continuerai donc à m'investir avec autant d'ardeur et d'enthousiasme. Parce que je crois fermement que nous pouvons atteindre les objectifs du PMAD, mais surtout parce que je sais que vous êtes nombreux à mes côtés et qu'ensemble, nous parviendrons à assumer un leadership métropolitain porteur pour nos citoyens et l'avenir de notre belle région.

Valérie Plante



MOT DU DIRECTEUR GÉNÉRAL

Le présent document est une introduction à la Communauté métropolitaine de Montréal. Il a été conçu pour vous offrir, en quelques liens cliquables, un portrait complet de notre organisation : sa mission, ses instances et ses champs de compétences.

Vous y retrouverez en outre l'inventaire des principaux plans et des politiques qui guident l'ensemble de nos actions, ainsi que les programmes de financement que nous avons mis sur pied pour soutenir les municipalités dans la réalisation de leurs projets.

À la lecture de ce document et des publications qui vous sont suggérées, vous serez en mesure de bien saisir le rôle et les objectifs de la CMM, et de cerner chacun des grands enjeux auxquels la région fera face dans les prochaines années et qui vous interpellent très certainement au cours de votre mandat. Il n'y a qu'à penser au logement social, à la mobilité durable ou encore à la gestion des zones inondables.

Devant ces enjeux, nous devons déployer encore plus d'énergie et d'ingéniosité. Je suis persuadé qu'en travaillant de concert et en gardant le cap sur notre projet de bâtir une communauté encore plus compétitive, attractive, solidaire et responsable, nous parviendrons à relever ces défis et à marquer ainsi le prochain chapitre de l'histoire de la CMM.

Massimo Iezzi



VISION

Mettre le cap sur le monde et bâtir une communauté compétitive, attractive, solidaire et responsable.



MISSION

Planifier, coordonner et financer les compétences stratégiques qui façonnent le territoire et le développement de la région.



OBJECTIF

Rejoindre le peloton de tête des 10 meilleures régions nord-américaines en développant des projets rassembleurs qui suscitent l'adhésion des élus, des citoyens et de la société civile.

Présentation de la

LA COMMUNAUTÉ MÉTROPOLITAINE DE MONTRÉAL

01. L'INSTITUTION

Créée en 2001, la Communauté métropolitaine de Montréal (CMM) est un organisme de planification, de coordination et de financement qui regroupe 82 municipalités, soit 4,1 millions de personnes réparties sur un territoire de plus de 4 374 km².

LA CMM EN CHIFFRES

4 374 km²
DE SUPERFICIE TOTALE

DONT **533** km² DE SURFACES AQUATIQUES ET **2 203** km² DE TERRES AGRICOLES PROTÉGÉES, SOIT **58 %** DU TERRITOIRE

1 **COMMUNAUTÉ**
DEPUIS LE 1^{ER} JANVIER 2001

14 **MRC, ET TERRITOIRES ÉQUIVALENTS**

DONT 6 SONT PARTIELLEMENT INCLUS DANS LA CMM

82 **MUNICIPALITÉS LOCALES**

1,82 MILLION
DE LOGEMENTS EN 2018
DONT PRÈS DE LA MOITIÉ SONT EN MODE LOCATIF

83 100 **LOGEMENTS SOCIAUX** EN 2020

24 600 **LOGEMENTS MIS EN CHANTIER** EN 2020

DONT **27,1%** SONT EN COPROPRIÉTÉ, **58,2%** SONT LOCATIFS ET **14,7%** SONT EN PROPRIÉTÉ ABSOLUE

2,1 MILLIONS
D'EMPLOIS DANS LA RMR EN 2020
SOIT **51 %** DES EMPLOIS DU QUÉBEC
DONT ENVIRON **10 %** DANS LA HAUTE TECHNOLOGIE

252 MILLIARDS \$CA
DE PIB AUX PRIX DU MARCHÉ EN 2019
SOIT **58 200 \$CA** PAR HABITANT

1 **PORT**
AVEC UN TRAFIC DE **35 MILLIONS** DE TONNES DE MARCHANDISES, DONT **41 %** PAR CONTENEURS EN 2020

1 **AÉROPORT INTERNATIONAL**
AVEC UN TRAFIC DE **20,3 MILLIONS** DE VOYAGEURS EN 2019

5 **UNIVERSITÉS**
3 FRANCOPHONES ET **2** ANGLOPHONES AINSI QUE **7** ÉCOLES AFFILIÉES ET INSTITUTS DE RECHERCHE

4,1 MILLIONS
D'HABITANTS
EN 2021

48% **DE LA POPULATION DU QUÉBEC**

1 067 **HABITANTS AU km² TERRESTRE** EN 2021

33% **DES 25 À 64 ANS** EN 2016 DÉTIENNENT AU MOINS UN **BACCALAURÉAT**

24,6% **DE LA POPULATION** EN 2016 **EST NÉE À L'EXTÉRIEUR DU CANADA**

141 **LANGUES MATERNELLES** EN 2016
MAJORITAIREMENT LE **FRANÇAIS** ET L'**ANGLAIS**




25,8% **DES DÉPLACEMENTS EN POINTE AM RÉALISÉS EN TRANSPORT EN COMMUN** EN 2018





10,1% **DU TERRITOIRE EN AIRES PROTÉGÉES**

LE TERRITOIRE DE LA CMM ET PÉRIMÉTROPOLITAIN


 Limites de la CMM

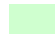
Secteurs


 Couronne Nord

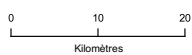
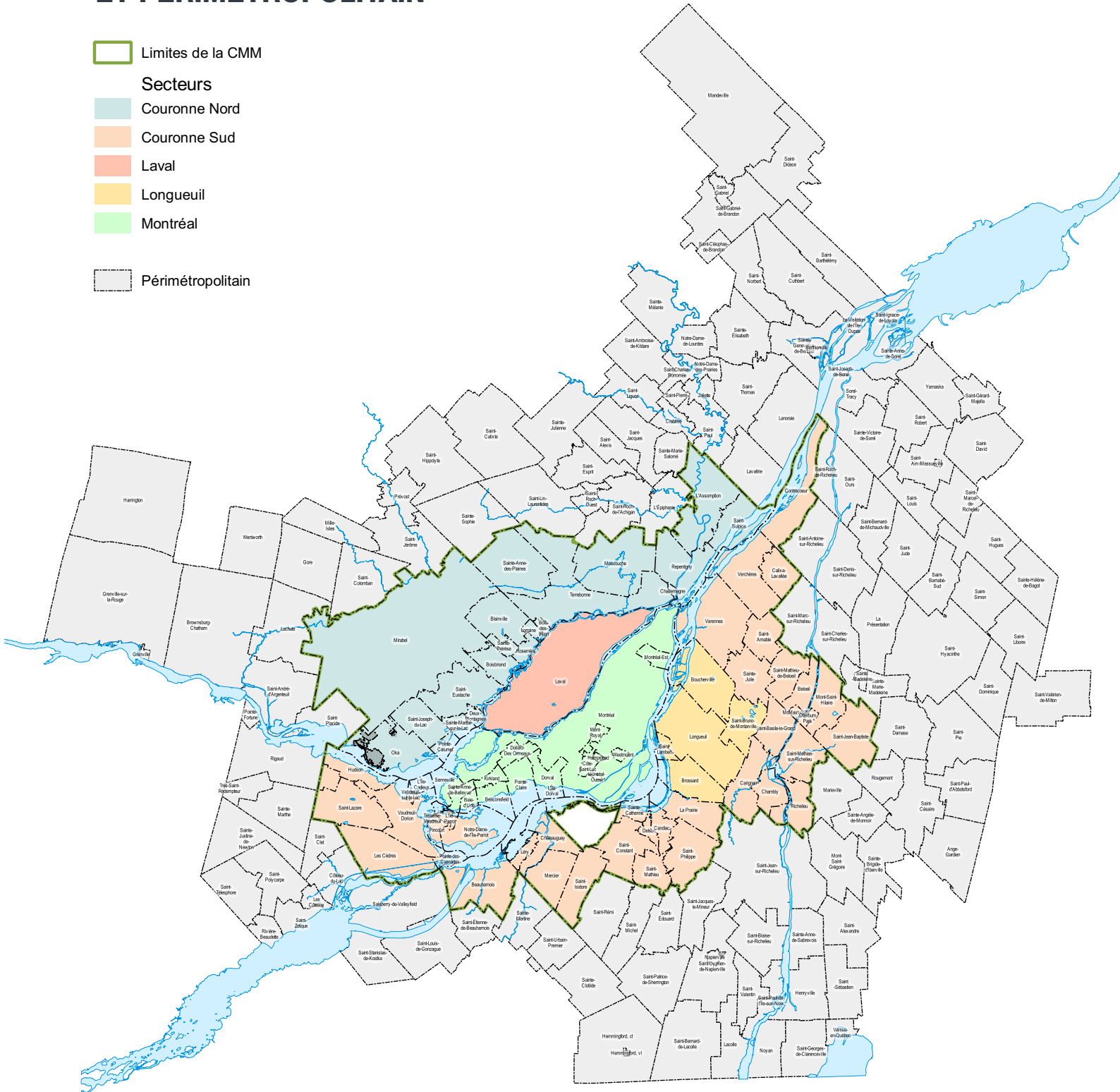
 Couronne Sud

 Laval

 Longueuil

 Montréal

 Périmétropolitain



02. L'ORGANISATION

La CMM est dirigée par un conseil composé de 28 élus municipaux représentatifs du territoire et présidé par la mairesse de Montréal.

Un comité exécutif composé de huit élus municipaux également représentatifs du territoire métropolitain fournit divers avis au conseil et veille à ce que la loi, les règlements et les résolutions soient appliqués.

Le conseil a créé cinq commissions permanentes. Chaque commission est consultative. Le conseil a également constitué le comité consultatif agricole.

Le conseil

Le comité exécutif

Les commissions et le comité consultatif agricole

- Commission de l'aménagement et de la mobilité
- Commission de la culture et du patrimoine
- Commission du développement économique, des finances et de l'emploi
- Commission de l'environnement et de la transition écologique
- Commission de l'habitation et de la cohésion sociale
- Comité consultatif agricole

INSTANCES DÉCISIONNELLES

COMMISSION DE L'AMÉNAGEMENT ET DE LA MOBILITÉ

8 membres



1 PRÉSIDENTE

COMMISSION DE L'HABITATION ET DE LA COHÉSION SOCIALE

8 membres



COMMISSION DE LA CULTURE ET DU PATRIMOINE

8 membres



COMMISSION DU DÉVELOPPEMENT ÉCONOMIQUE, DES FINANCES ET DE L'EMPLOI

8 membres



COMMISSION DE L'ENVIRONNEMENT ET DE LA TRANSITION ÉCOLOGIQUE

8 membres



COMITÉ EXÉCUTIF

8 membres

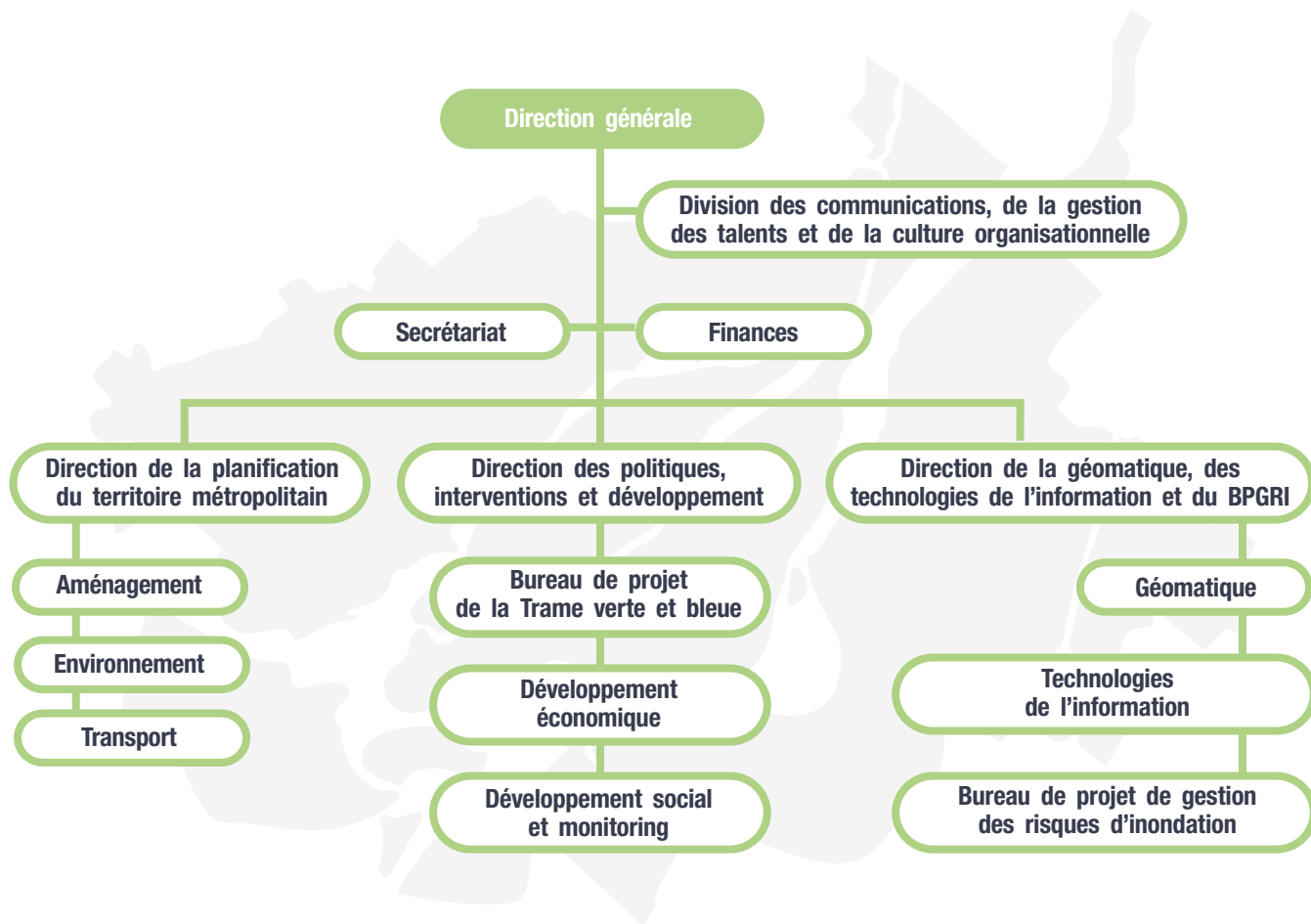


COMITÉ CONSULTATIF AGRICOLE

10 membres



L'ADMINISTRATION DE LA CMM



Pour contacter l'équipe de la CMM

Pour suivre la CMM dans les médias sociaux et contribuer à l'actualité métropolitaine :



LA GOUVERNANCE MÉTROPOLITAINE



03. LES PRINCIPAUX OUTILS

Depuis sa création en 2001, la CMM s'est dotée d'outils de planification et de financement dans l'exercice de ses compétences. Certains d'entre eux ont fait périodiquement l'objet de mises à jour.

Les principaux outils sont :

PLANIFICATION



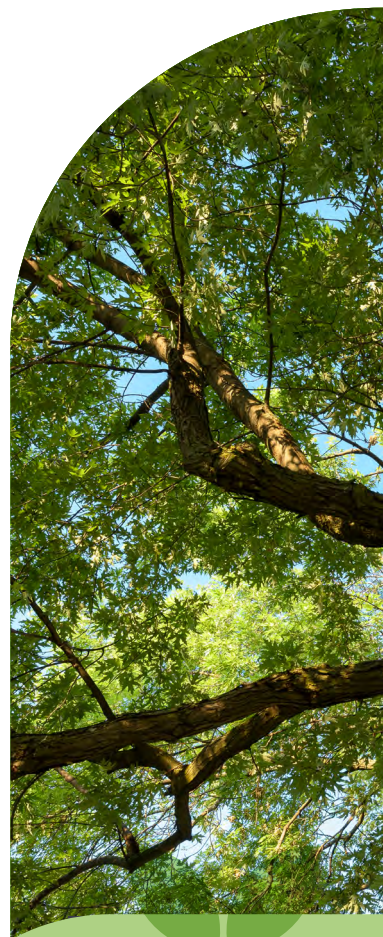
AMÉNAGEMENT



DÉVELOPPEMENT ÉCONOMIQUE



ENVIRONNEMENT



LOGEMENT SOCIAL

TRANSPORT



PROGRAMMES



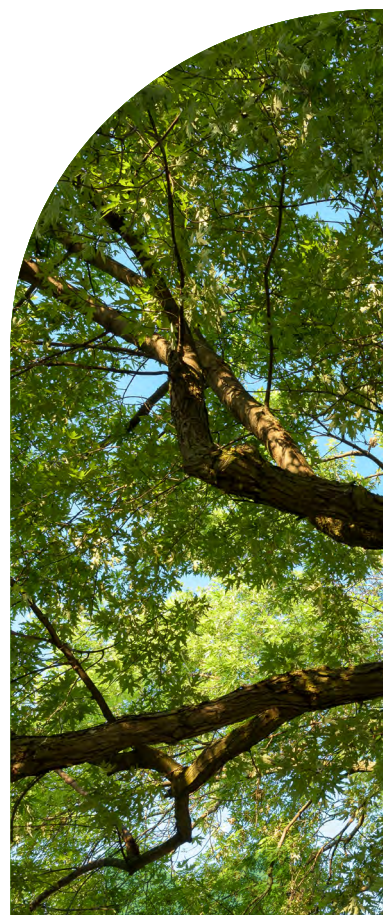
AMÉNAGEMENT



DÉVELOPPEMENT ÉCONOMIQUE



ENVIRONNEMENT

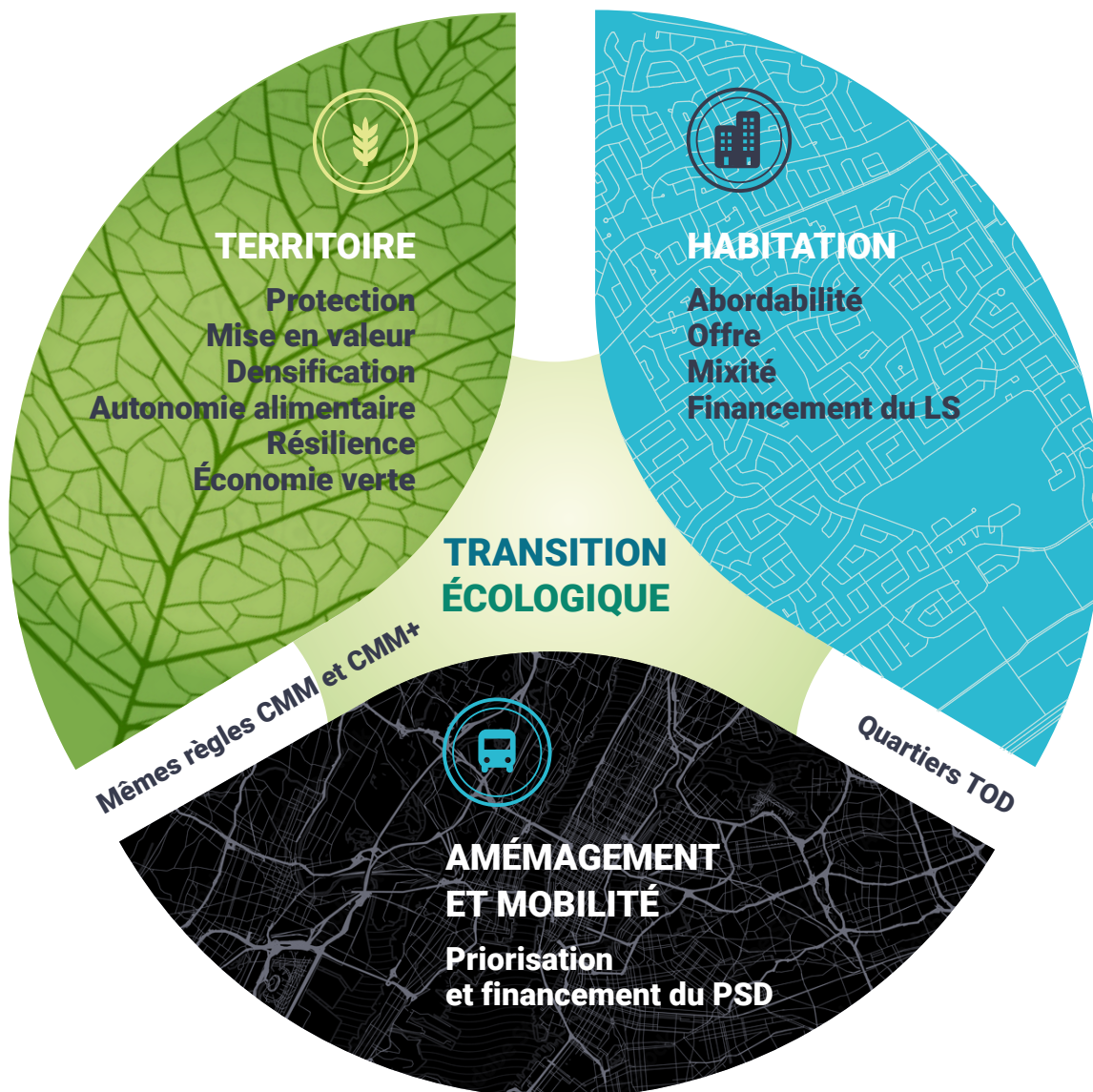


LOGEMENT SOCIAL

TRANSPORT



04. ENJEUX MÉTROPOLITAINS



Consultez le site Web de la CMM pour en savoir plus sur les enjeux ou projets métropolitains suivants :

Étalement urbain

Crise du logement social et abordable

Pandémie de la COVID-19

Milieus naturels

Changements climatiques

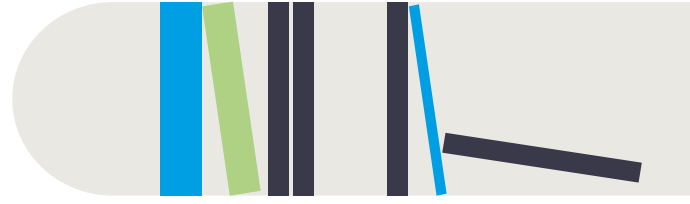
Projets novateurs TOD

Résilience aux inondations

Trame verte et bleue

Répertoire métropolitain des initiatives municipales de conservation

05. PUBLICATIONS







06. CARTES INTERACTIVES





Communauté métropolitaine
de Montréal

**BÂTIR
UN GRAND MONTRÉAL
COMPÉTITIF,
ATTRACTIF,
SOLIDAIRE
ET RESPONSABLE**

1002, rue Sherbrooke Ouest, bureau 2400
Montréal (QC) H3A 3L6

Téléphone : 514 350-2550

Télécopieur : 514 350-2599

Courriel : info@cmm.qc.ca