

**Nom du projet :** Aménagement du parc du Centenaire à Deux-Montagnes

**Localisation :** Le projet est localisé en bordure de la rivière des Mille-Îles et à proximité du centre communautaire de la Légion. Le futur parc est délimité à l'ouest par le chemin d'Oka, au nord par la rue de la Légion, au sud par le chemin du Grand-Moulin et à l'est par la rivière.

**Budget du projet :** 3 148 000 \$

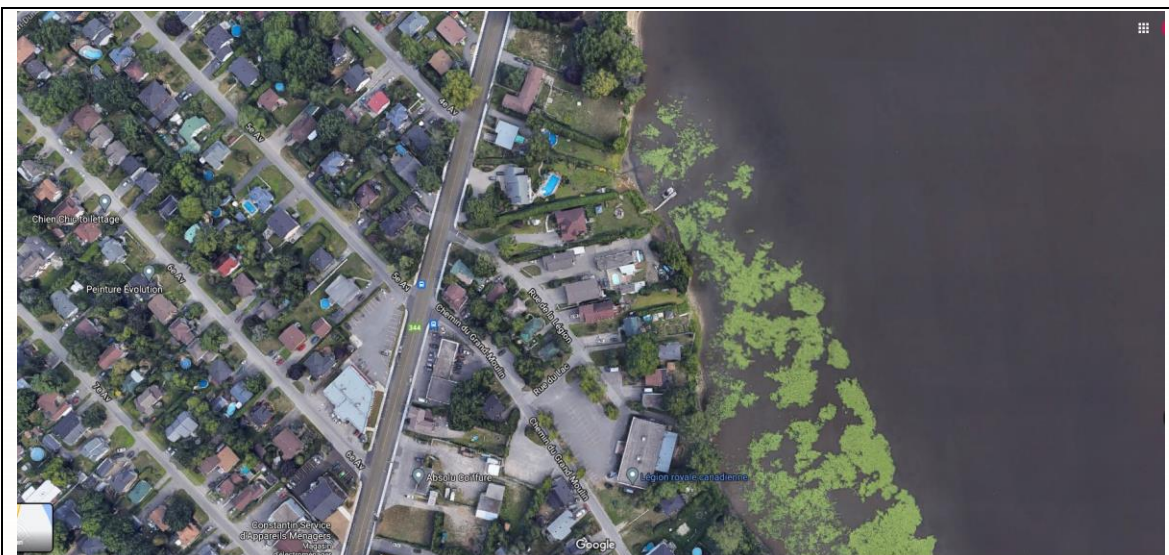
**Aide financière :** 813 431 \$

#### **Description du projet :**

Le projet consiste en l'aménagement d'un parc riverain dont l'objectif principal est d'offrir un accès public à la rivière des Mille-Îles, avec des aménagements durables, ainsi que des éléments récréatifs et culturels qui favoriseront le développement récréotouristique du secteur.

Le projet consiste, d'une part, en la renaturalisation du site en offrant une diversité d'espaces verts aménagés tels que jardin de pluie, noue paysagère, bosquets d'arbres, espaces gazonnés, parterres de vivaces indigènes. En bordure de la rivière, les berges des terrains riverains seront remises à l'état naturel et restaurées. Des panneaux d'interprétation les mettront en valeur.

En traversant le chemin du Grand-Moulin, le parc se déploie le long d'un sentier qui serpente jusqu'à la rivière et se termine par un long belvédère. Un petit édicule sera ajouté au centre du site pour des toilettes publiques. Enfin, un quai pour embarcations non motorisées (kayak, canot) ainsi que pour la navette électrique d'Éco-Nature est prévu sur la rive du terrain du centre communautaire.



Crédit photo : Google Maps