

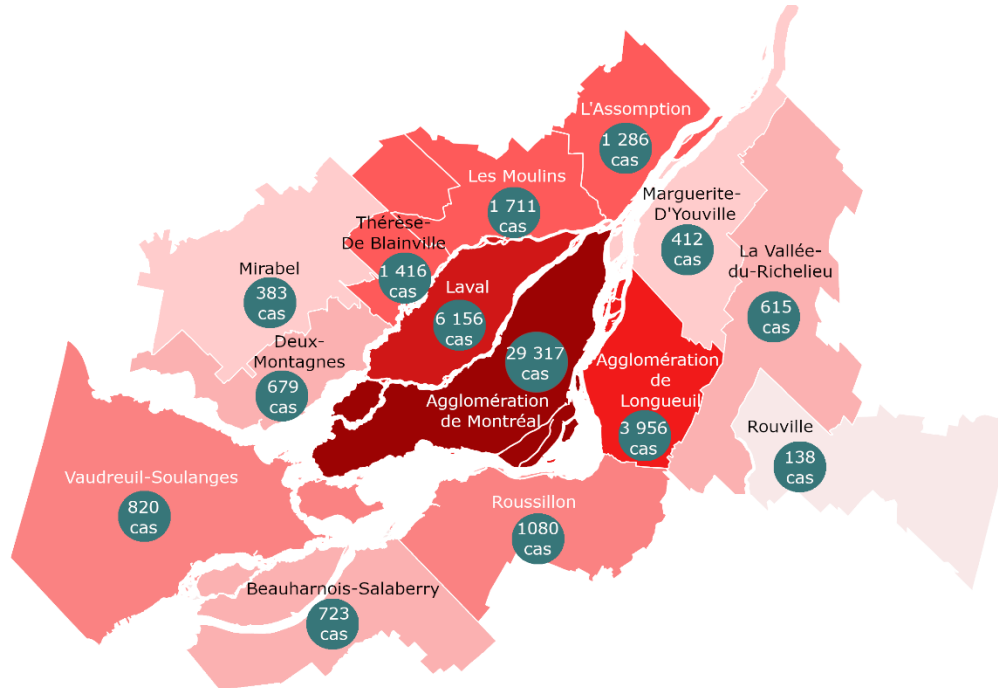


COVID-19 sur le territoire de la CMM

Bulletin du 13 août 2020 (données en date du 12 août)

Nombre cumulatif de cas confirmés, secteurs et MRC de la CMM*

CMM : 48 688 cas

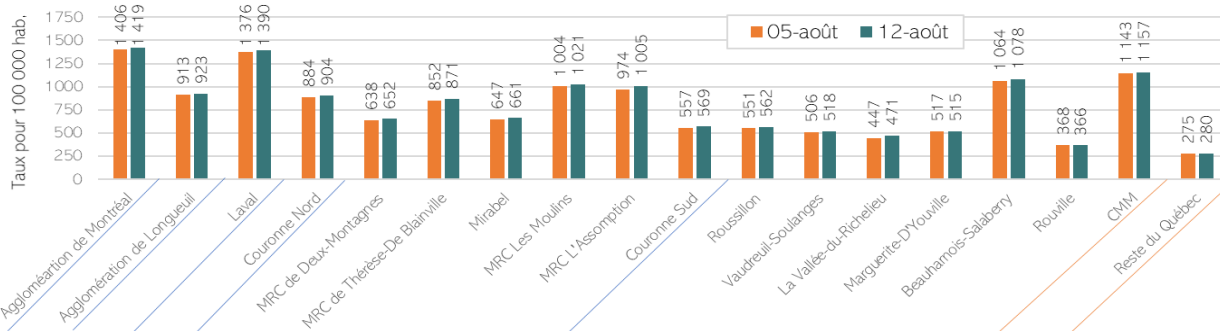


- Agglomération de Montréal : 29 317 cas
- Agglomération de Longueuil : 3 956 cas
- Laval : 6 152 cas
- Couronne Nord : 5 475 cas
- Couronne Sud : 3 788 cas

Note : Pour les couronnes, le territoire pris en compte inclut les parties hors CMM de certaines MRC.

* En raison des changements de plateforme informatique au Ministère de la Santé et des Services sociaux (MSSS), les données des MRC de la Montérégie et de Lanaudière ont été révisées et les données pour les MRC des Laurentides ne sont pas encore disponibles. Dans le présent bulletin, le nombre des cas pour les MRC des Laurentides a été estimé à partir des données à échelle de la région socio-sanitaire.

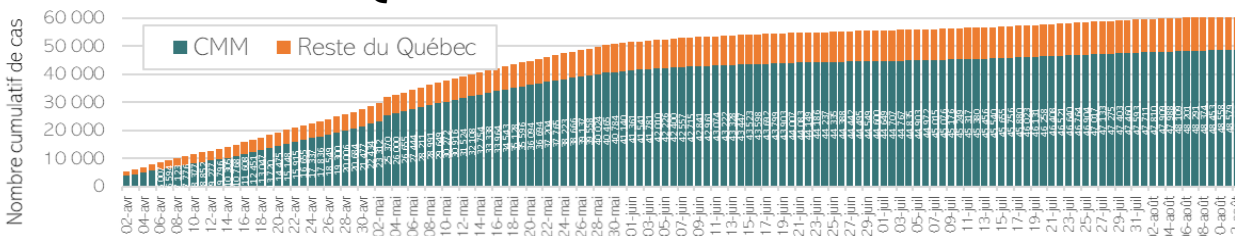
Taux pour 100 000 habitants de cas confirmés liés à la COVID-19, secteurs et MRC de la CMM



Taux pour 100 000 habitants :

1 157 pour l'ensemble de la CMM

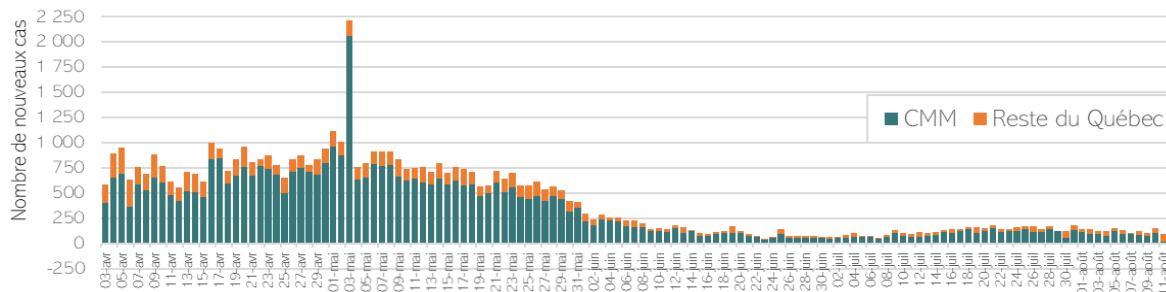
Nombre cumulatif de cas confirmés liés à la COVID-19 et répartition entre la CMM et le reste du Québec



80 % des cas au Québec concentrés sur le territoire de la CMM. Celui-ci regroupe 48 % de la population du Québec

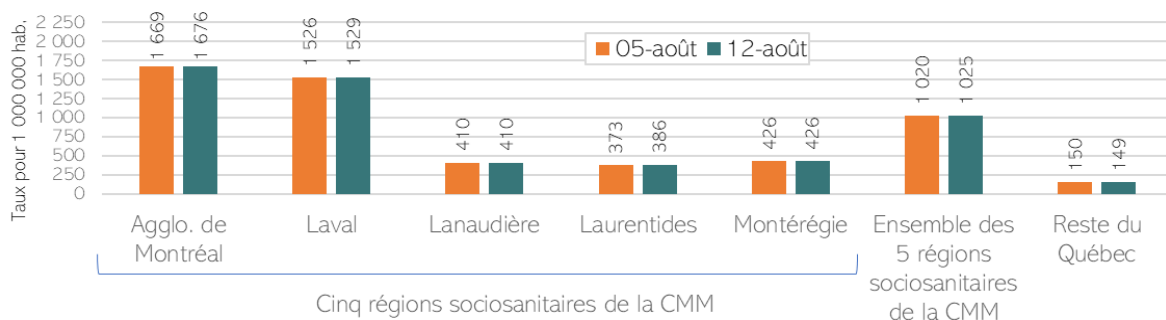


Évolution quotidienne des nouveaux cas confirmés liés à la COVID-19 et répartition entre la CMM et le reste du Québec



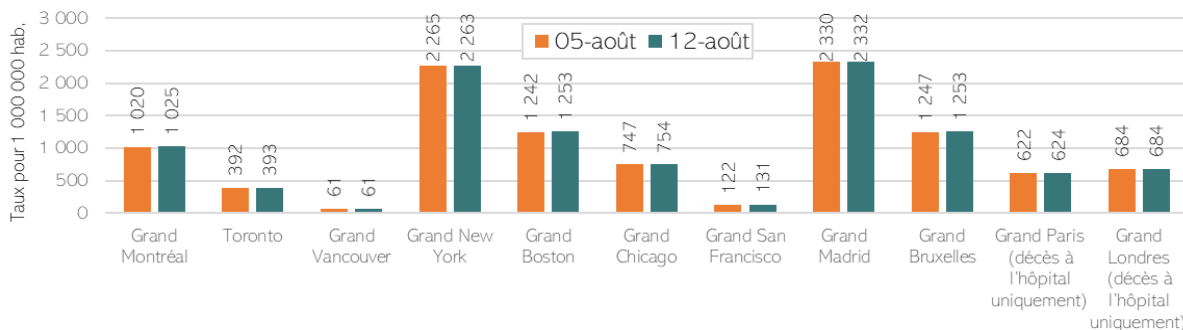
83 nouveaux cas en moyenne par jour dans le Grand Montréal depuis les sept derniers jours, contre **101** pour les sept jours précédents.

Taux de mortalité (pour 1 M d'habitants) liés à la COVID-19, régions sociosanitaires faisant partie en tout ou en partie du territoire de la CMM



1 025 décès par million d'habitants dans le Grand Montréal. Il s'agit de **5 195 (91 %) des 5 709 décès au Québec** liés à la COVID-19.

Taux de mortalité (pour 1 M d'habitants) liés à la COVID-19, Métropoles et régions métropolitaines*



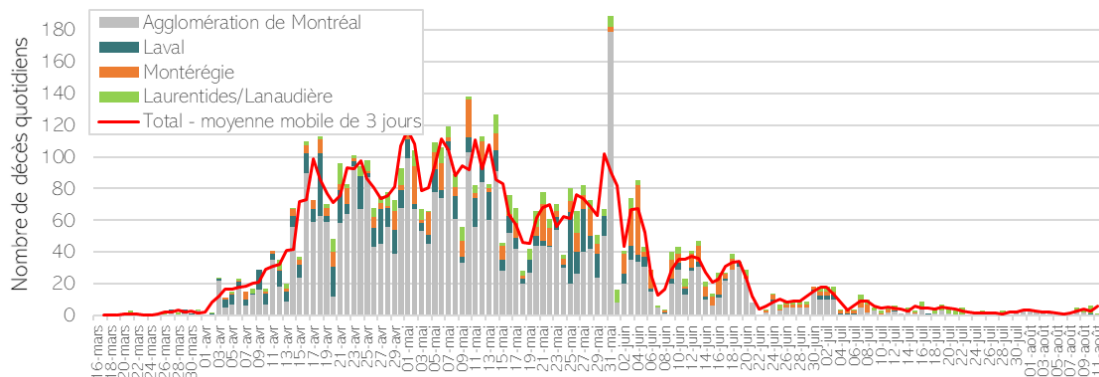
Des taux de mortalité métropolitains qui varient de façon importante.

* Le taux de mortalité par métropole/région métropolitaine peut être influencé par la méthode de comptabilisation des décès liés à la COVID-19 utilisée par les différentes agences de santé publique et par le découpage géographique des régions. Pour les métropoles/régions métropolitaines sélectionnées, les méthodologies semblent similaires, à l'exception des régions de Paris et de Londres, pour lesquelles seules les données sur les décès dans les hôpitaux sont disponibles. Les données des comparaisons métropolitaines sont calculées quotidiennement à partir des données sources officielles ou reconnues disponibles (voir les sources à la fin du bulletin).

Les données pour le Grand New York ne correspondent pas à celles des bulletins parus avant la 15 mai, qui ne portaient que sur la ville de New York. Des modifications ont également été apportées aux découpages du Grand Boston et du Grand Chicago. À partir du bulletin du 15 mai, les régions du Grand New York, du Grand Boston, du Grand Chicago et du Grand San Francisco correspondent au territoire des *Metropolitan Statistical Area* définis par le US Census. Le Grand Montréal correspond dans ce graphique au territoire couvert par les cinq régions sociosanitaires faisant partie en tout ou en partie du territoire de la CMM. Pour Toronto, le découpage géographique utilisé est celui de la ville de Toronto. Pour le Grand Vancouver, le territoire correspond à la Vancouver Coastal Health Region et la Fraser Health Region. Le Grand Paris, le Grand Londres, le Grand Madrid et le Grand Bruxelles correspondent respectivement au territoire de la région Île-de-France, du Greater London, de la Comunidad de Madrid et de la région de Bruxelles-Capitale.

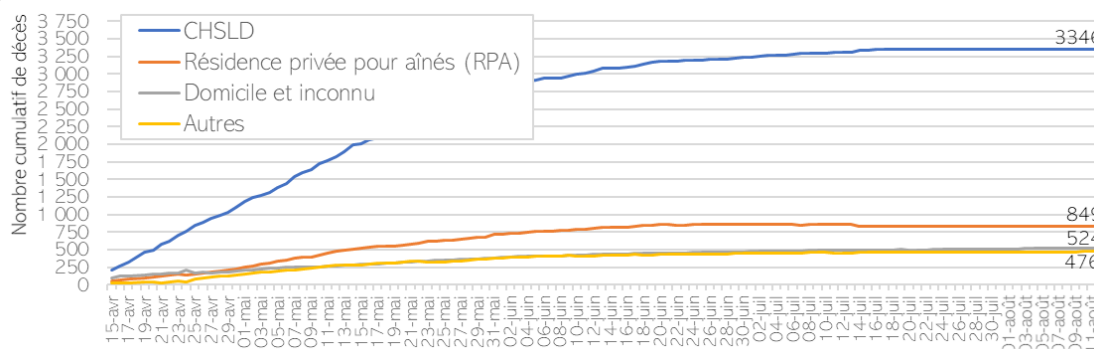


Évolution quotidienne des nouveaux décès liés à la COVID-19, selon la date rapportée des décès, régions sociosanitaires faisant partie en tout ou en partie du territoire de la CMM



4 décès rapportés en moyenne par jour dans le Grand Montréal depuis les sept derniers jours contre **2** pour les sept jours précédents.

Nombre cumulatif de décès liés à la COVID-19 ayant eu lieu dans les régions sociosanitaires de la CMM selon le milieu de vie de la personne décédée



81 % de la population du Grand Montréal dont le décès est lié à la COVID-19 demeurait en **CHSLD ou en RPA**.

Cette proportion est de :

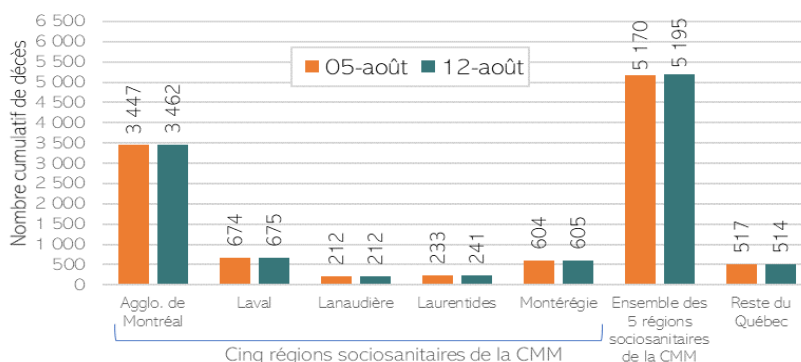
- 83 % dans l'agglomération de Montréal;
- 85 % à Laval;
- 77 % dans Lanaudière;
- 56 % dans les Laurentides;
- 76 % dans la Montérégie.

Notes :

À partir du 10 août, l'INSPQ a ajouté la sous-catégorie *Inconnu* à la sous-catégorie *Domicile*. Dans le graphique ci-haut, le nombre de décès survenus dans un milieu inconnu a été ajouté au nombre de décès survenus à domicile.

La catégorie « Autres » regroupe les sous-catégories: *centre hospitalier*, *ressource intermédiaire (RI)* et *autre*.

Nombre cumulatif de décès liés à la COVID-19, régions sociosanitaires faisant partie en tout ou en partie du territoire de la CMM



S'ABONNER AUX INFOLETTRES DE LA CMM
RECEVOIR LE BULLETIN QUOTIDIEN SUR LA COVID-19

