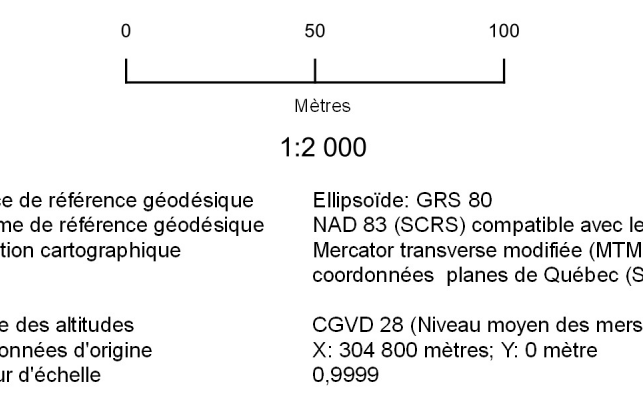


Deux-Montagnes
Laval

Lac des Deux Montagnes
Rivière des Mille Îles



Notes à l'utilisateur

Cette carte fait partie intégrante du règlement de contrôle interne portant sur les zones inondables numérotés RCI-2019-78 et qui est utilisée uniquement dans le cadre de l'application de ce règlement. Tout autre usage est strictement interdit. Elle a pour but d'illustrer la position des limites des plans inondables pour les côtes de crues de récurrence de 2 ans, de 20 ans et de 100 ans, telles que déterminées par une étude de la firme VSP Canada Inc. réalisée pour la Ville de Laval. Le rapport de la firme VSP à été utilisé avec l'autorisation de la Ville de Laval. Elle a pour but d'illustrer la position de la limite des plus hautes eaux connues (PHÉC), soit la projection de la cote 24,78 m sur le modèle numérique de terrain réalisé à la suite d'un levé LiDAR effectué à une période de 10 jours sur une carte réalisée à l'automne 2015 pour le compte de la Communauté, sans tenir compte des ouvrages anthropiques.

VSP 2014. Révision des côtes de crues, Ville de Laval. Rapport 141-15788-00 de VSP Canada Inc. à la Ville de Laval. 105 pp. + 1 volume données.

Topographie

Le fond orthophotographique de ce document a été produit à partir de photographies aériennes acquises en avril 2015 pour le compte de la Communauté.

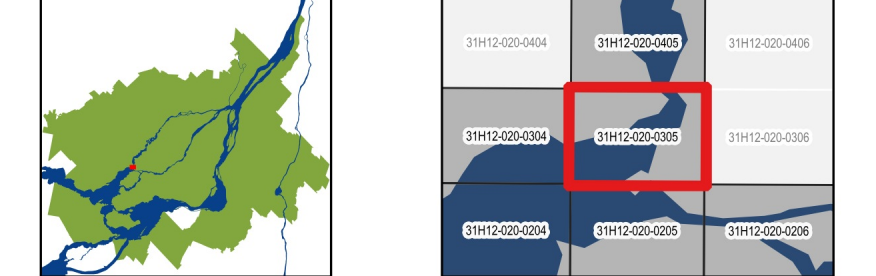
Orthophotographie

Autres données

Cadastres et numéros d'immeubles - Adresses Québec
Réseau terrain - Réseau topographique national (RTN) - Ressources naturelles Canada
Limites et noms des MRC et municipalités - Ministère des Affaires municipales et de l'habitation
Autres toponymes - Noms de lieux officiels du Québec - Commission de toponymie du Québec

Projection des côtes sur les rives

Les côtes indiquées sur les plans sont à titre indicatif seulement et sont valables uniquement à la position géographique illustrée sur le plan. La Communauté a utilisé l'ensemble des côtes de crues du modèle hydraulique pour faire la projection sur les rives et déterminer les limites des zones de crues.



Deux-Montagnes
Laval

Lac des Deux Montagnes
Rivière des Mille Îles

RCI-2019-78_31H12-020-0305

