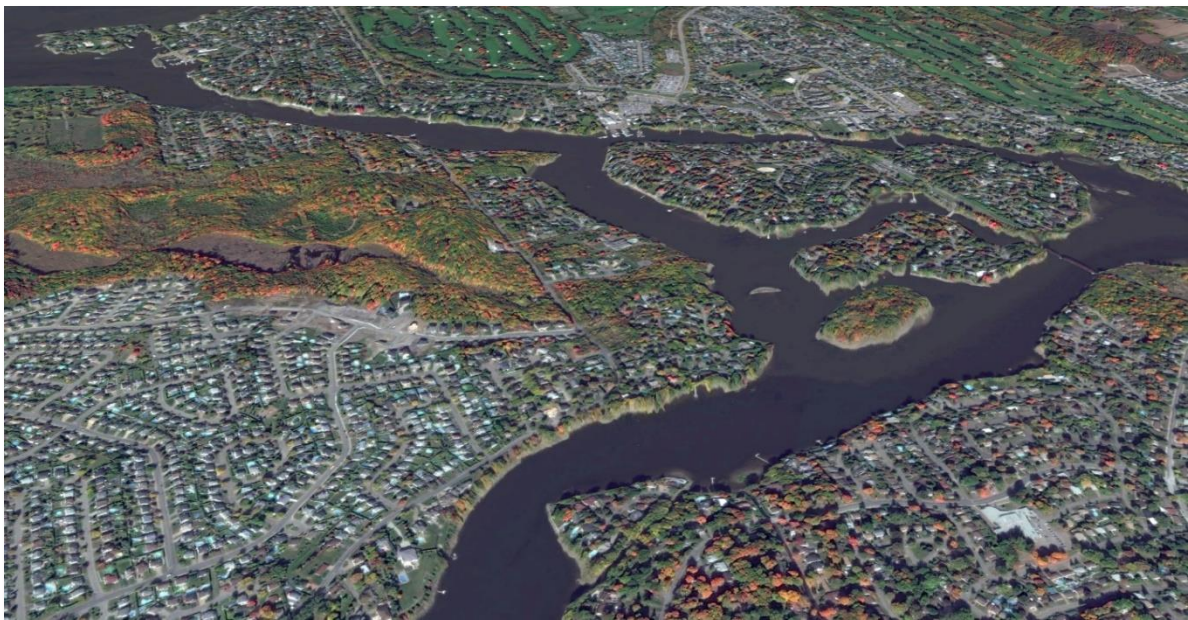




Communauté métropolitaine
de Montréal

Communauté métropolitaine de Montréal

Rivière des Prairies amont Évaluation des cotes relatives aux plus hautes eaux connues



Juin 2019

*Bureau de projet de gestion des risques d'inondation
Rapport BPGRI-HYD-RDPM-2019/06-A*


RIVIÈRE DES PRAIRIES AMONT

ÉVALUATION DES COTES RELATIVES AUX PLUS HAUTES EAUX CONNUES

COMMUNAUTÉ MÉTROPOLITAINE DE MONTRÉAL

RAPPORT FINAL

RAPPORT BPGRI-HYD-RDPM-2019/06-A
DATE : JUIN 2019

COMMUNAUTÉ MÉTROPOLITAINE DE MONTRÉAL
1002, RUE SHERBROOKE OUEST, BUREAU 2400
MONTRÉAL (QUÉBEC) H3A 3L6
 (514) 350-2550
 (514) 350-2599
WWW.CMM.QC.CA

ÉQUIPE DE RÉALISATION

COMMUNAUTÉ MÉTROPOLITAINE DE MONTRÉAL

Coordonnateur, Alain Hotte, a-g. MGP

Bureau de projet de gestion des risques
d'inondation, Direction générale

Spécialiste hydraulicien, Pierre Dupuis, ing., M. Sc.

Bureau de projet de gestion des risques
d'inondation, Direction générale

Conseiller en géomatique, Brent Edwards

Bureau de projet de gestion des risques
d'inondation, Direction générale

Référence à citer :

Communauté métropolitaine de Montréal. *Rivière des Prairies amont. Évaluation des cotes relatives aux plus hautes eaux connues*. Rapport BPGRI-HYD-RDPM-2019/06-A. 8 pages + 1 annexe. Juin 2019.

SIGNATURES

PRÉPARÉ PAR



Pierre Dupuis, ing. M.Sc.
Spécialiste hydraulicien, OIQ : 39 255
Bureau de projet de gestion des risques d'inondation
Direction générale

RÉVISÉ PAR

Alain Hotte a.g. MGP
Coordonnateur
Bureau de projet de gestion des risques d'inondation
Direction générale

Le présent rapport a été préparé par et pour la Communauté métropolitaine de Montréal. Son contenu reflète le meilleur jugement de la Communauté métropolitaine de Montréal, à la lumière des informations disponibles au moment de la préparation du rapport. Toute utilisation que pourrait en faire une tierce partie ou toute référence ou toute décision en découlant sont l'entière responsabilité de ladite tierce partie. La Communauté métropolitaine de Montréal n'accepte aucune responsabilité quant aux dommages, s'il en était, que pourrait subir une tierce partie à la suite d'une décision ou d'un geste basé sur le présent rapport. Cet énoncé de limitation fait partie du présent rapport.

ÉMISSION/RÉVISION	PAR	DATE
Préliminaire	Pierre Dupuis, ing. M.Sc.	13 juin 2019
Final	Pierre Dupuis, ing. M.Sc.	17 juin 2019

Table des matières

1	Introduction.....	1
2	Méthode	1
3	Résultats.....	4
4	Conclusion	7
5	Référence	8

Liste des figures

Figure 2-1	Profils en long mesurés le long de la rivière des Prairies amont en mai et août 2018, du lac des Deux Montagnes (à gauche) à la pointe Desnoyers (à droite); Parcours empruntant le bras sud de l'île Bizard.....	2
Figure 2-2	Profil en long mesurés le long de la rivière des Prairies amont en mai 2019, du lac des Deux Montagnes (à gauche) à la pointe Desnoyers (à droite); Bras sud de l'île Bizard	2
Figure 2-3	Profil en long mesurés le long de la rivière des Prairies amont en mai 2019, du lac des Deux Montagnes (à gauche) à la pointe Desnoyers (à droite); Bras nord de l'île Bizard.	3
Figure 2-4	Représentation de la topographie du fond de la rivière et des rives du modèle hydrodynamique (portion du modèle complet).....	3
Figure 3-1	Profil en long obtenu de la simulation 144 (calibration finale) comparé au profil mesuré pour le parcours empruntant le bras sud de l'île Bizard.....	4
Figure 3-2	Profil en long obtenu de la simulation 144 (calibration finale) comparé au profil mesuré pour le parcours empruntant le bras nord de l'île Bizard.	5
Figure 3-3	Cote de la surface de l'eau obtenue des résultats de la simulation 145.....	5
Figure 3-4	Profil en long obtenu de la simulation 145 (conditions de mai 2017) pour le parcours empruntant le bras sud de l'île Bizard.	6
Figure 3-5	Profil en long obtenu de la simulation 145 (conditions de mai 2017) pour le parcours empruntant le bras nord de l'île Bizard.....	6

Annexe

Annexe A	Tableau des cotes obtenues de l'évaluation des plus hautes eaux connues (PHEC)
----------	--

1 Introduction

À la suite des événements malheureux survenus durant la crue exceptionnelle du printemps 2019 au lac des Deux Montagnes, les instances de la Communauté métropolitaine de Montréal ont décidé de devancer l'émission de cartes présentant le risque d'inondation pour les zones les plus impactées. La rive nord du lac des Deux Montagnes et le bief de la rivière des Prairies située en amont du barrage Rivière-des-Prairies font partie de ces zones. Il a été demandé d'ajouter à ces cartes la délimitation des zones pouvant être considérées à risque pour la condition les plus hautes eaux connues (PHEC).

Ce rapport présente la méthode retenue pour obtenir la délimitation de cette limite pour le bief de la rivière des Prairies qui relie le lac des Deux Montagnes au barrage Rivière-des-Prairies, en sus des limites associées aux conditions de crues de récurrences de 2, de 20 et de 100 ans qui avaient été établies dans le rapport BPGRI-HYD-RDPM-2018/12-A, qui a été publié par la Communauté métropolitaine de Montréal (émission finale le 8 février 2019).

2 Méthode

La méthode préconisée s'appuie sur les mesures réalisées pour la CMM durant la crue de 2019.

L'intensité de la crue de 2018 était légèrement supérieure à une crue de récurrence de 2 ans (Figure 2-1). Les niveaux alors mesurés par la CMM durant la campagne de mesures étaient donc de beaucoup inférieurs à ceux de 2017. Rappelons qu'en 2017, la cote maximale qui a été mesurée à la station hydrométrique de Pointe-Calumet était de 24,79 m.

En fait, lors des relevés réalisés en 2018, le niveau mesuré au lac des Deux Montagnes à Sainte-Anne-de-Bellevue était de 23,51 m, donc environ un mètre inférieur à celui mesuré en 2019 à Pointe-Calumet au moment du pic de la crue (24,74 m). On constate que la crue de 2019 est à toute fin pratique de même importance que celle de 2017. Le profil longitudinal de la cote de la surface de l'eau, mesuré en 2019 le long du parcours qui emprunte le chenal sud de l'île Bizard, est tracé sur la Figure 2-2. Le profil longitudinal mesuré le long du parcours qui emprunte le chenal nord est tracé sur la Figure 2-3.

La méthode préconisée pour établir la limite des plus hautes eaux connues s'appuie fortement sur les mesures réalisées en 2019 au moment du pic de la crue car ces conditions sont, à au plus 5 cm près, représentatives des conditions associées aux plus hautes eaux connues, qui sont celles de 2017. Des procédures informatiques, déjà développées par la CMM, permettent de produire les cartes et tableaux de cotes à partir des résultats obtenus du modèle hydrodynamique. L'approche la plus rapide et efficace consiste donc à ajuster le modèle récent de simulation hydrodynamique afin qu'il représente

adéquatement les conditions mesurées en 2019. Cet ajustement additionnel au modèle permet de minimiser les écarts entre les niveaux mesurés le long du cours d'eau et les niveaux calculés avec le modèle pour ces conditions particulières.

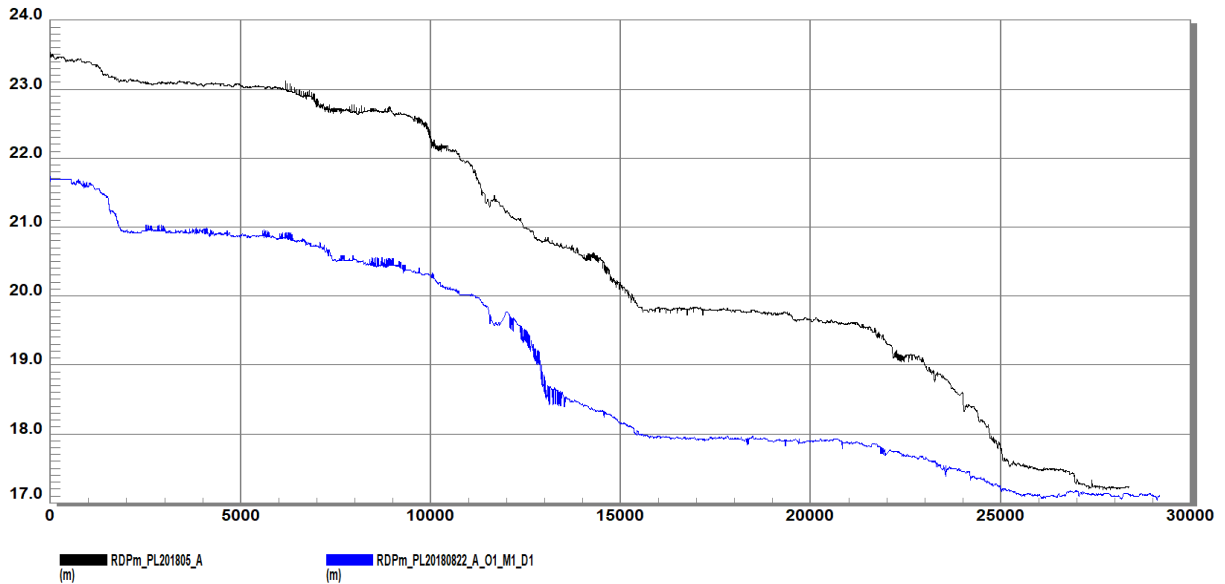


Figure 2-1 Profils en long mesurés le long de la rivière des Prairies amont en mai et août 2018, du lac des Deux Montagnes (à gauche) à la pointe Desnoyers (à droite); Parcours empruntant le bras sud de l'île Bizard

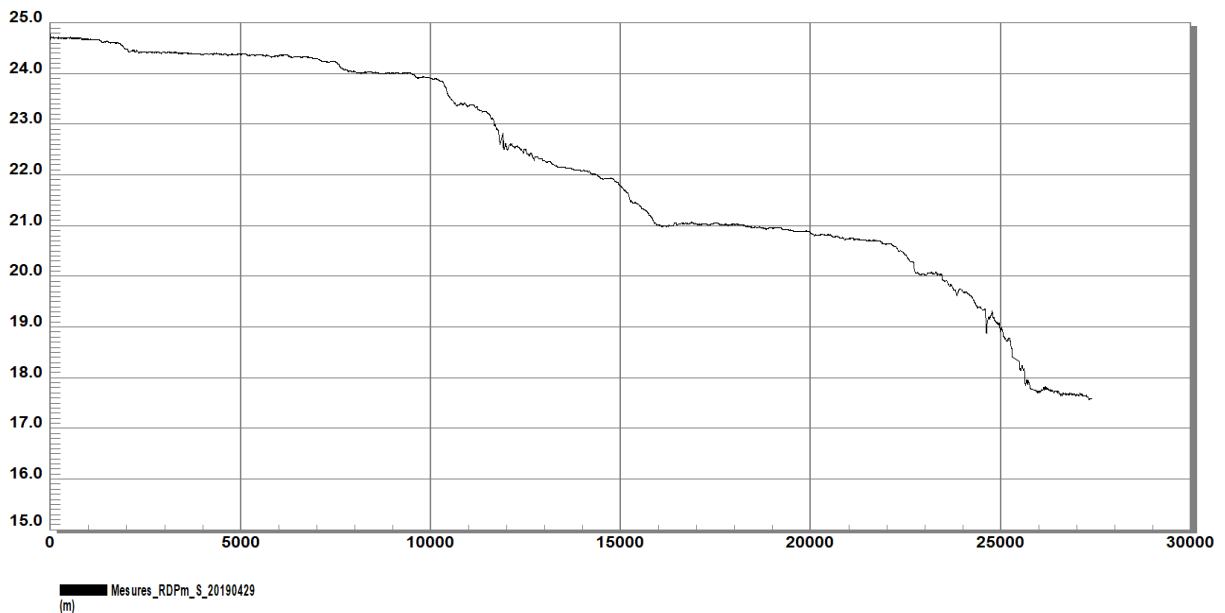


Figure 2-2 Profil en long mesurés le long de la rivière des Prairies amont en mai 2019, du lac des Deux Montagnes (à gauche) à la pointe Desnoyers (à droite); Bras sud de l'île Bizard

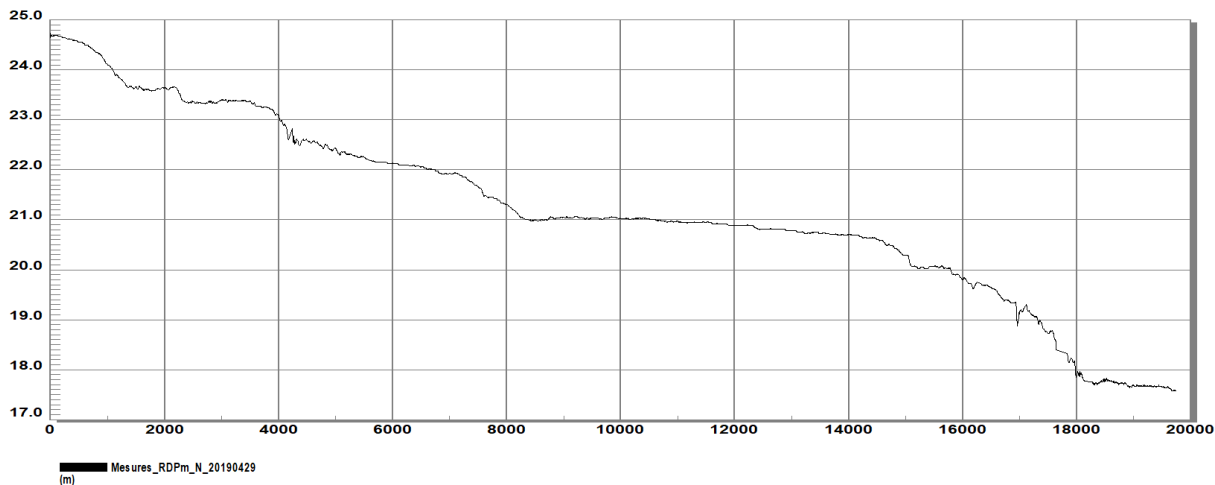


Figure 2-3 Profil en long mesuré le long de la rivière des Prairies amont en mai 2019, du lac des Deux Montagnes (à gauche) à la pointe Desnoyers (à droite); Bras nord de l’île Bizard.

Considérant l’échéancier de production très court imposé pour la production des cartes, l’ajustement des résultats d’une modélisation aux mesures est réalisé en modifiant légèrement la profondeur moyenne de certaines parcelles du domaine en procédant de l’aval vers l’amont. Cette stratégie permet d’obtenir rapidement le résultat souhaité pour cette condition particulière de débit. Rappelons qu’une représentation adéquate du fond du cours d’eau ainsi que de ses rives est primordiale si on désire ajuster correctement un modèle numérique bidimensionnel. Une partie du domaine couvert par le modèle numérique est affichée ci-dessous (Figure 2-4). Les couleurs froides indiquent une faible élévation, les couleurs chaudes des cotes élevés.

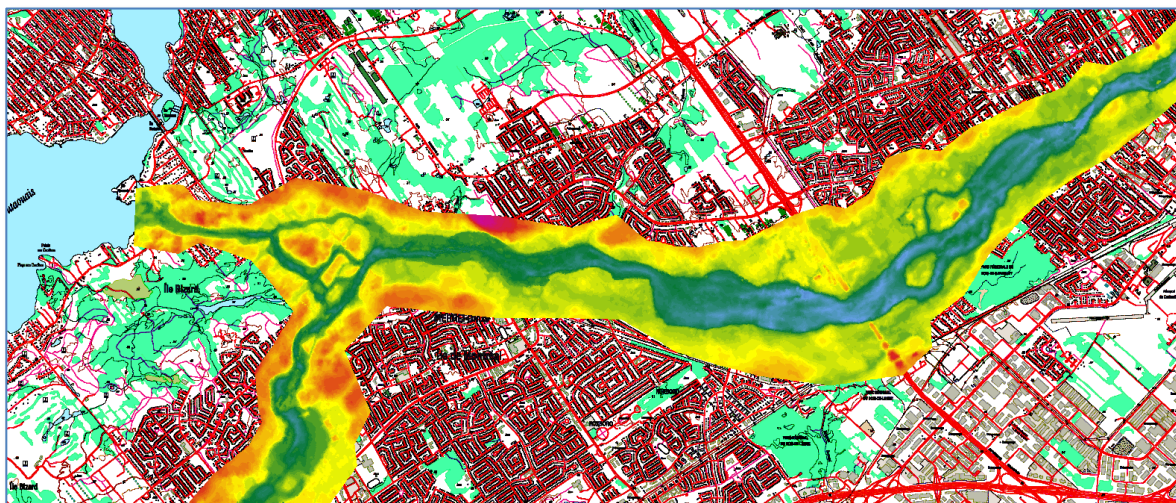


Figure 2-4 Représentation de la topographie du fond de la rivière et des rives du modèle hydrodynamique (portion du modèle complet)

NOTE : La méthode préconisée permet d'utiliser les procédures géomatiques développées pour projeter rapidement et efficacement la surface du cours d'eau sur le modèle numérique de terrain (MNT) et ensuite produire les cartes des zones de risque d'inondation. Ces procédures requièrent les résultats du modèle numérique en intrant.

Les modifications apportées au modèle numérique ont été réalisées essentiellement dans le but de minimiser l'écart entre la mesure sur le terrain et les résultats obtenus du modèle. Le modèle géométrique final ne peut donc être utilisé que pour représenter cette condition particulière. En aucun temps ce modèle ne doit être utilisé pour évaluer la surface de l'eau pour d'autres conditions hydrodynamiques (étiage, débit moyen ou tout autre débit).

3 Résultats

La simulation 144 est la dernière produite lors du processus d'ajustement du modèle numérique aux conditions particulières de la crue 2019. La qualité de l'ajustement du modèle à ces conditions spécifiques de la crue de 2019 peut être évaluée en consultant les Figure 3-1 et Figure 3-2.

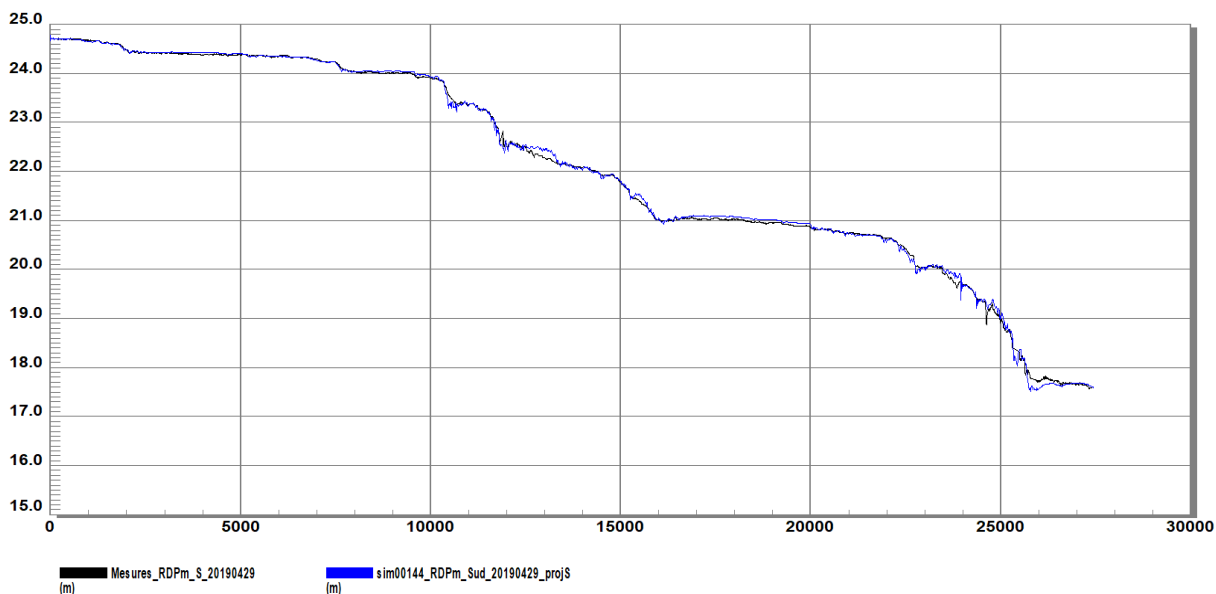


Figure 3-1 Profil en long obtenu de la simulation 144 (calibration finale) comparé au profil mesuré pour le parcours empruntant le bras sud de l'île Bizard.

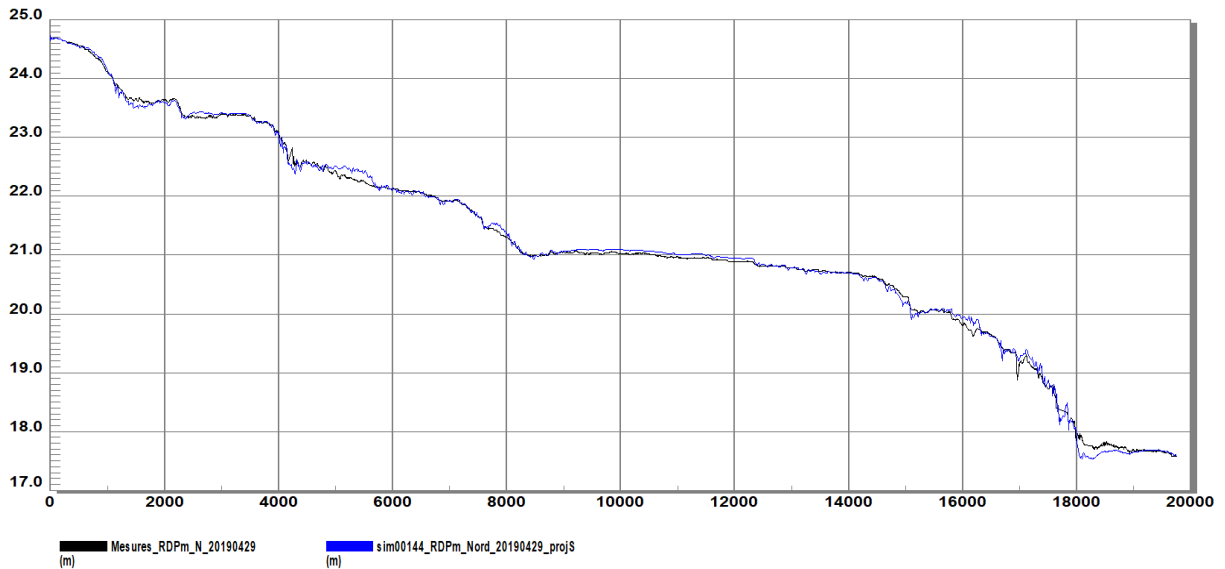


Figure 3-2 Profil en long obtenu de la simulation 144 (calibration finale) comparé au profil mesuré pour le parcours empruntant le bras nord de l’île Bizard.

Le débit d’apport pour la rivière des Prairies a été légèrement augmenté afin d’obtenir une surélévation du plan d’eau au lac des Deux Montagnes d’environ 5 cm pour atteindre la cote de crue vécue en 2017 (24,79 m à Pointe-Calumet) et qui correspond aux conditions des plus hautes eaux connues (PHEC). La simulation 145 a servi à cette fin. La cote de la surface de l’eau, obtenue du modèle, est affichée à la Figure 3-3 pour la région ouest du modèle. Les profils obtenus du modèle sont affichés aux Figure 3-4 et Figure 3-5.

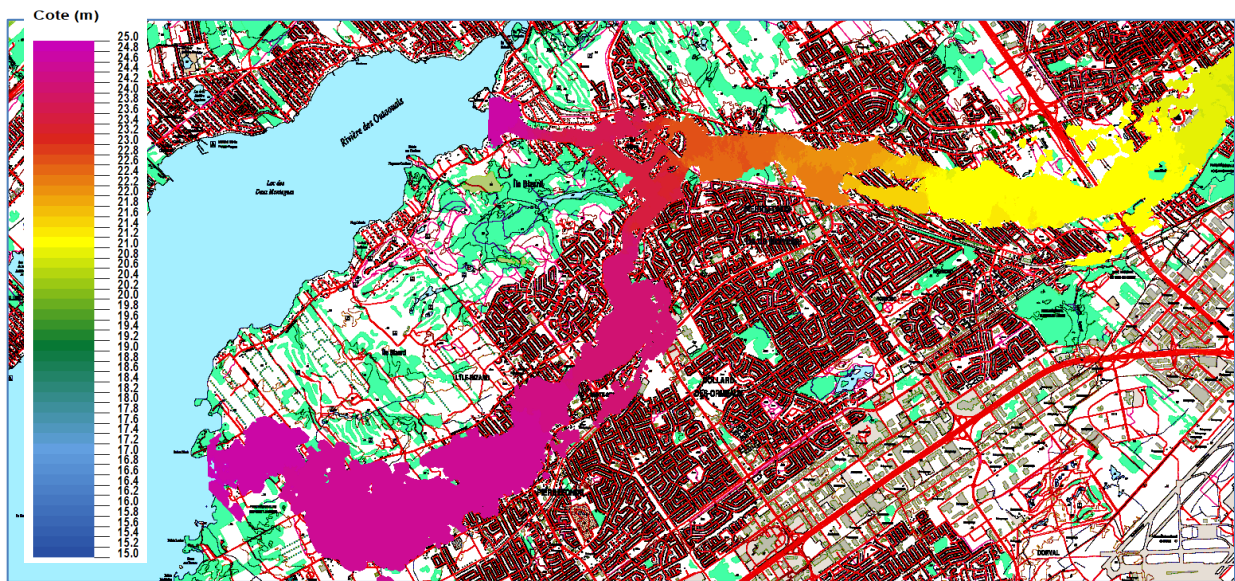


Figure 3-3 Cote de la surface de l’eau obtenue des résultats de la simulation 145.

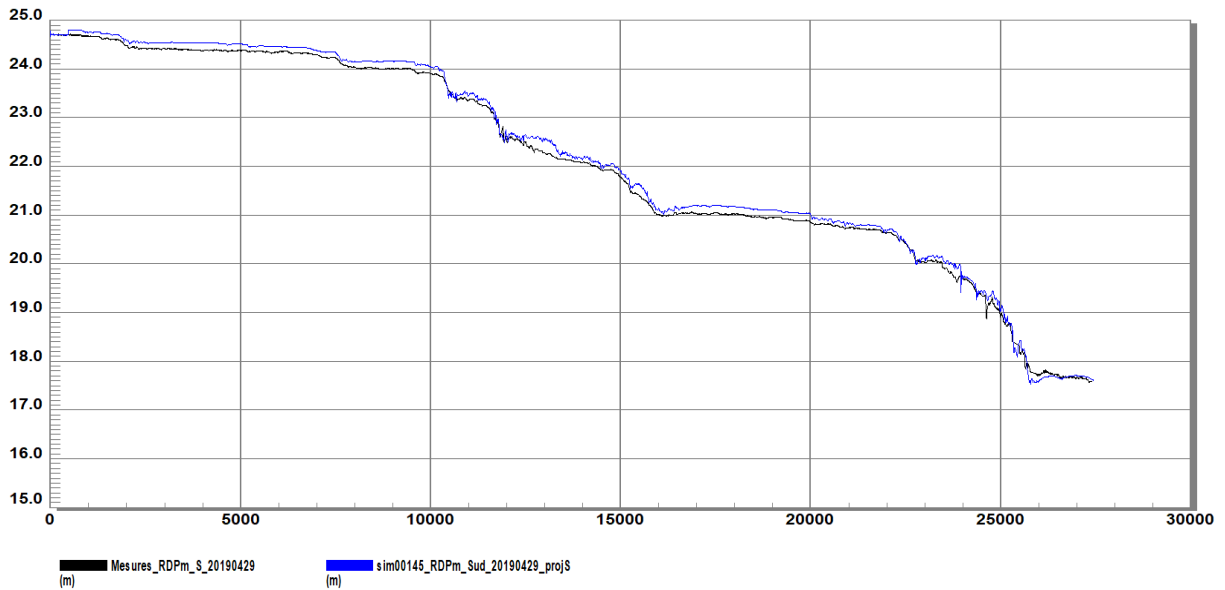


Figure 3-4 Profil en long obtenu de la simulation 145 (conditions de mai 2017) pour le parcours empruntant le bras sud de l'île Bizard.

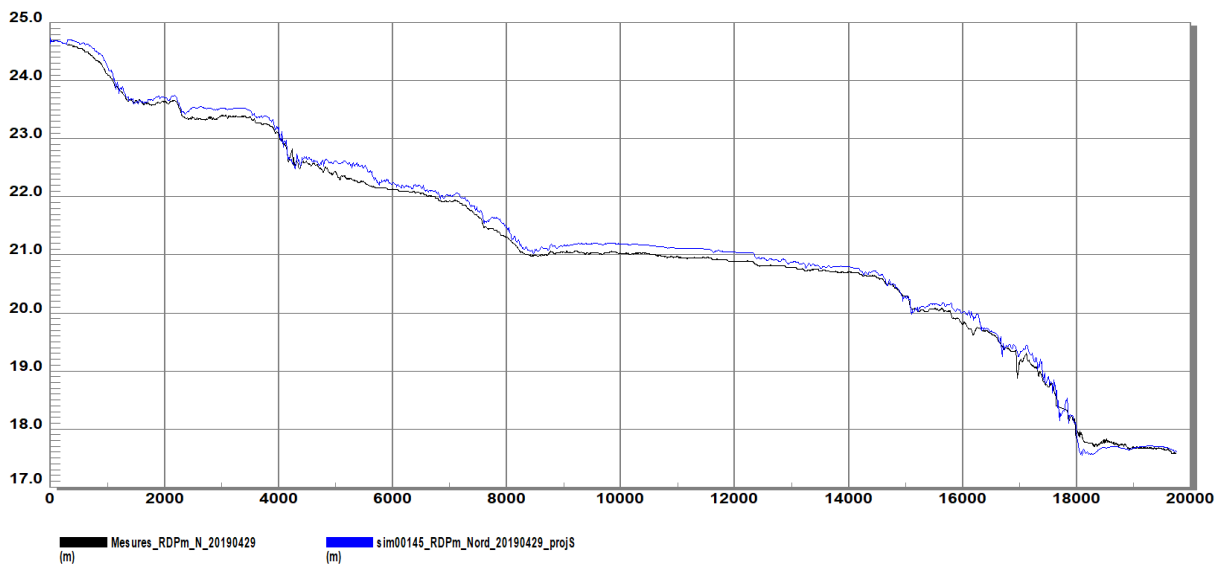


Figure 3-5 Profil en long obtenu de la simulation 145 (conditions de mai 2017) pour le parcours empruntant le bras nord de l'île Bizard.

Les points en rive sont projetés sur ce résultat pour tirer les cotes affichées au tableau des cotes (Annexe A). Le résultat obtenu du modèle est utilisé pour projeter la surface de l'eau sur le MNT produit par la CMM en 2019 pour produire les cartes.

4 Conclusion

La planification des activités, réalisée par l'équipe du bureau de projet sur la gestion du risque d'inondation (BPGRI), a permis une mise en œuvre rapide des opérations de mesures des niveaux d'eau et des débits durant la crue exceptionnelle du printemps 2019 dans la région de l'Archipel de Montréal.

Cette crue s'est distinguée par un niveau d'eau au lac des Deux Montagnes qui a culminé à la cote 24,74 m durant plusieurs jours. Ces conditions, rarement vécues, ont fait en sorte qu'on a pu relever les niveaux d'eau et les débits dans conditions qu'on peut qualifier de quasi-stationnaires au moment du pic de crue. Ce niveau n'est inférieur que de cinq (5) centimètres au niveau maximum historique qui a été atteint le 8 mai 2017. Les relevés réalisés en 2019 permettent de procéder à un ajustement du modèle hydrodynamique qui permet de reproduire les conditions hydrodynamiques des plus hautes eaux connues avec un degré de confiance relativement élevé.

Pour établir cette limite des plus hautes eaux connues (PHEC) le long de la rivière des Prairies dans le bief reliant le lac des Deux Montagnes au barrage Rivière-des-Prairies, on ajuste le modèle numérique le plus récent, qui a été développé par la CMM pour établir les cotes de crues de récurrences de 2, de 20 et de 100 ans (Rapport BPGRI-HYD-RDPM-2018/12-A).

Le modèle est donc calé pour représenter les conditions mesurées durant la phase de plateau du pic de la crue 2019, afin de la reproduire avec la plus grande précision (cote de 24,74 m au lac des Deux Montagnes). Le débit dans ce bief est ensuite légèrement augmenté, de façon à obtenir un rehaussement de cinq centimètres à la limite amont du modèle, au lac des Deux Montagnes, et ainsi obtenir les conditions qui correspondent aux plus hautes eaux connues.

Ce sont les cotes tirées de cette version ajustée du modèle, sous ces conditions particulières, qui sont utilisées pour produire la zone susceptible d'être inondée. Les cotes établies apparaissent au tableau des cotes pour les PHEC qui est produit à l'annexe A.

5 Référence

- [1] Communauté métropolitaine de Montréal. Rivière des Prairies amont. Révision des cotes de crues. Rapport BPGRI-HYD-RDPM-2018/12-A. 78 pages + annexes. Février 2019

Annexe A – Tableaux des cotes 2018

Source : Fichier Excel : RDP_amont_cotes_cehq2006_wsp2014_cmm2018_phec.xlsx

Version formatée : RDP_amont_cotes_cehq2006_wsp2014_cmm2018_phec_Dupuis.xlsx

Rivière des Prairies amont Secteur amont du barrage						
Modèle 2018					Rive	MRC
Section	2 ans	20 ans	100 ans	PHEC		
146	17.11	17.11	17.11	17.31	Île Jésus	Laval
146					Montréal rive nord	Montréal
147	17.10	17.11	17.11	17.31	Île Jésus	Laval
147	17.11	17.12	17.13	17.33	Montréal rive nord	Montréal
148	17.10	17.10	17.10	17.29	Île Jésus	Laval
148	17.11	17.11	17.11	17.32	Montréal rive nord	Montréal
149	17.10	17.10	17.10	17.30	Île Jésus	Laval
149	17.11	17.12	17.13	17.33	Montréal rive nord	Montréal
149	17.10	17.10	17.10	17.30	Presqu'île Desnoyers rive nord	Laval
149	17.10	17.10	17.10	17.30	Presqu'île Desnoyers rive sud	Laval
150	17.10	17.10	17.10	17.30	Île Jésus	Laval
150	17.10	17.10	17.10	17.29	Montréal rive nord	Montréal
150	17.10	17.10	17.10	17.30	Presqu'île Desnoyers rive nord	Laval
150	17.09	17.08	17.08	17.27	Presqu'île Desnoyers rive sud	Laval
151	17.10	17.10	17.10	17.30	Île Jésus	Laval
151	17.08	17.07	17.06	17.26	Montréal rive nord	Montréal
151	17.10	17.10	17.10	17.30	Presqu'île Desnoyers rive nord	Laval
151	17.06	17.04	17.02	17.21	Presqu'île Desnoyers rive sud	Laval
152	17.08	17.06	17.05	17.25	Montréal rive nord	Montréal
152	17.09	17.08	17.07	17.27	Presqu'île Desnoyers rive sud	Laval
153	17.13	17.15	17.16	17.36	Île Jésus	Laval
153	17.09	17.07	17.07	17.26	Montréal rive nord	Montréal
154	17.18	17.24	17.27	17.47	Île Jésus	Laval
154	17.22	17.30	17.34	17.56	Montréal rive nord	Montréal
155	17.22	17.31	17.35	17.56	Île Jésus	Laval
155	17.26	17.37	17.42	17.63	Montréal rive nord	Montréal
156	17.27	17.38	17.44	17.65	Île Jésus	Laval
156	17.30	17.43	17.50	17.72	Montréal rive nord	Montréal
157	17.29	17.43	17.49	17.71	Île Jésus	Laval
157	17.31	17.46	17.53	17.75	Montréal rive nord	Montréal
158	17.28	17.41	17.47	17.69	Île Jésus	Laval
158	17.31	17.45	17.52	17.74	Montréal rive nord	Montréal
159	17.26	17.38	17.43	17.65	Île Jésus	Laval
159	17.30	17.44	17.50	17.72	Montréal rive nord	Montréal
160	17.29	17.41	17.47	17.69	Île Jésus	Laval
160	17.27	17.39	17.45	17.68	Montréal rive nord	Montréal
161	17.23	17.34	17.41	17.65	Île Jésus	Laval
161	17.33	17.48	17.54	17.75	Montréal rive nord	Montréal
162	17.20	17.29	17.34	17.56	Île Jésus	Laval
162	17.29	17.43	17.50	17.72	Montréal rive nord	Montréal
163	17.80	18.16	18.31	18.48	Île Jésus	Laval
163	17.29	17.43	17.50	17.72	Montréal rive nord	Montréal

Rivière des Prairies amont						
Secteur amont du barrage						
Modèle 2018					Rive	MRC
Section	2 ans	20 ans	100 ans	PHEC		
163	17.80	18.16	18.31	18.48	Île Jésus	Laval
163	17.29	17.43	17.50	17.72	Montréal rive nord	Montréal
164	17.67	17.95	18.06	18.21	Île Jésus	Laval
164	17.74	18.01	18.11	18.22	Île Perry rive nord	Montréal
164	17.29	17.45	17.54	17.81	Île Perry rive sud	Montréal
164	17.29	17.41	17.48	17.69	Montréal rive nord	Montréal
165	17.84	18.21	18.36	18.55	Île Jésus	Laval
165	17.92	18.35	18.51	18.67	Île Perry rive nord	Montréal
165	17.30	17.49	17.61	17.96	Île Perry rive sud	Montréal
165	17.29	17.42	17.49	17.74	Montréal rive nord	Montréal
166	17.91	18.36	18.55	18.80	Île Jésus	Laval
166	17.92	18.34	18.51	18.74	Montréal rive nord	Montréal
167	18.19	18.74	18.97	19.16	Île Jésus	Laval
167	18.04	18.55	18.76	18.94	Montréal rive nord	Montréal
168	18.43	19.01	19.24	19.37	Île Jésus	Laval
168	18.38	18.96	19.18	19.32	Montréal rive nord	Montréal
169	18.48	19.08	19.31	19.43	Île Jésus	Laval
169	18.35	18.91	19.13	19.26	Montréal rive nord	Montréal
170	18.34	18.89	19.09	19.22	Île Jésus	Laval
170	18.34	18.88	19.08	19.20	Montréal rive nord	Montréal
171	18.58	19.19	19.42	19.51	Île Jésus	Laval
171	18.62	19.24	19.48	19.55	Montréal rive nord	Montréal
172	18.75	19.39	19.63	19.69	Île Jésus	Laval
172	18.75	19.38	19.61	19.68	Montréal rive nord	Montréal
173	18.77	19.42	19.67	19.73	Île Jésus	Laval
173	18.83	19.50	19.75	19.81	Montréal rive nord	Montréal
174	18.93	19.64	19.92	20.00	Île Jésus	Laval
174	18.92	19.63	19.91	19.99	Montréal rive nord	Montréal
175	18.99	19.69	19.96	20.01	Île Jésus	Laval
175	18.98	19.70	19.98	20.05	Montréal rive nord	Montréal
176	19.06	19.76	20.04	20.08	Île Jésus	Laval
176	19.06	19.77	20.04	20.09	Montréal rive nord	Montréal
177	19.14	19.88	20.16	20.19	Île Jésus	Laval
177	19.09	19.80	20.08	20.10	Montréal rive nord	Montréal
178	19.17	19.91	20.19	20.22	Île Jésus	Laval
178	19.08	19.78	20.05	20.07	Montréal rive nord	Montréal
179	19.05	19.77	20.04	20.27	Île Jésus	Laval
179	19.07	19.78	20.05	20.15	Montréal rive nord	Montréal
180	19.25	20.01	20.30	20.34	Île Jésus	Laval
180	19.12	19.84	20.11	20.30	Montréal rive nord	Montréal
181	19.36	20.14	20.43	20.44	Île Jésus	Laval
181	19.44	20.24	20.55	20.57	Montréal rive nord	Montréal
182	19.46	20.27	20.57	20.61	Île Jésus	Laval
182	19.44	20.25	20.55	20.57	Montréal rive nord	Montréal

Rivière des Prairies amont						
Secteur amont du barrage						
Modèle 2018						
Section	2 ans	20 ans	100 ans	PHEC	Rive	MRC
182	19.46	20.27	20.57	20.61	Île Jésus	Laval
182	19.44	20.25	20.55	20.57	Montréal rive nord	Montréal
183	19.47	20.29	20.60	20.65	Île Jésus	Laval
183	19.48	20.31	20.62	20.67	Montréal rive nord	Montréal
184	19.50	20.32	20.64	20.70	Île Jésus	Laval
184	19.50	20.33	20.64	20.71	Montréal rive nord	Montréal
185	19.51	20.34	20.66	20.72	Île Jésus	Laval
185	19.49	20.32	20.63	20.68	Montréal rive nord	Montréal
186	19.53	20.36	20.68	20.77	Île Jésus	Laval
186	19.51	20.34	20.65	20.72	Montréal rive nord	Montréal
187	19.54	20.38	20.70	20.80	Île Jésus	Laval
187	19.52	20.35	20.67	20.74	Montréal rive nord	Montréal
188	19.55	20.38	20.70	20.81	Île Jésus	Laval
188	19.54	20.37	20.69	20.79	Montréal rive nord	Montréal
189	19.55	20.38	20.70	20.82	Île Jésus	Laval
189	19.55	20.38	20.69	20.80	Montréal rive nord	Montréal
Rivière des Prairies amont						
Secteur des rapides du Cheval Blanc						
Modèle 2018						
Section	2 ans	20 ans	100 ans	PHEC	Rive	MRC
190	19.55	20.39	20.70	20.82	Île Jésus	Laval
190	19.54	20.37	20.69	20.79	Montréal rive nord	Montréal
191	19.55	20.38	20.70	20.81	Île Jésus	Laval
191	19.53	20.36	20.67	20.76	Montréal rive nord	Montréal
192	19.57	20.40	20.72	20.85	Montréal rive nord	Montréal
192	19.56	20.39	20.71	20.84	Île Jésus	Laval
193	19.56	20.39	20.71	20.84	Île Jésus	Laval
193	19.56	20.39	20.71	20.84	Montréal rive nord	Montréal
194	19.56	20.39	20.71	20.84	Île Jésus	Laval
194	19.56	20.39	20.71	20.84	Île Paton rive nord	Laval
194	19.56	20.39	20.70	20.83	Montréal rive nord	Montréal
194	19.54	20.38	20.69	20.81	Île Paton rive sud	Laval
195	19.56	20.39	20.71	20.84	Île Jésus	Laval
195	19.57	20.40	20.71	20.85	Île Paton rive nord	Laval
195	19.54	20.37	20.68	20.80	Île Paton rive sud	Laval
195	19.57	20.41	20.72	20.86	Montréal rive nord	Montréal
196	19.57	20.40	20.71	20.85	Île Jésus	Laval
196	19.57	20.40	20.71	20.85	Île Paton rive nord	Laval
196	19.58	20.41	20.73	20.90	Île Paton rive sud	Laval
196	19.62	20.46	20.78	20.96	Montréal rive nord	Montréal
197	19.57	20.40	20.71	20.85	Île Jésus	Laval
197	19.57	20.40	20.71	20.85	Île Paton rive nord	Laval
197	19.60	20.43	20.74	20.91	Île Paton rive sud	Laval
197	19.62	20.46	20.78	20.97	Montréal rive nord	Montréal

Rivière des Prairies amont						
Secteur des rapides du Cheval Blanc						
Modèle 2018					Rive	MRC
Section	2 ans	20 ans	100 ans	PHEC		
197	19.57	20.40	20.71	20.85	Île Jésus	Laval
197	19.57	20.40	20.71	20.85	Île Paton rive nord	Laval
197	19.60	20.43	20.74	20.91	Île Paton rive sud	Laval
197	19.62	20.46	20.78	20.97	Montréal rive nord	Montréal
198	19.62	20.44	20.76	20.94	Île Jésus	Laval
198	19.60	20.42	20.74	20.90	Île Paton rive nord	Laval
198	19.56	20.38	20.69	20.85	Île Paton rive sud	Laval
198	19.62	20.46	20.78	20.97	Montréal rive nord	Montréal
199	19.62	20.45	20.77	20.95	Île Jésus	Laval
199	19.63	20.45	20.77	20.94	Île Paton rive nord	Laval
199	19.59	20.44	20.76	20.94	Île Paton rive sud	Laval
199	19.62	20.46	20.78	20.97	Montréal rive nord	Montréal
200	19.68	20.53	20.85	21.07	Île Paton rive sud	Laval
200	19.62	20.45	20.77	20.97	Montréal rive nord	Montréal
201	19.65	20.49	20.81	21.01	Île Du Tremblay rive sud	Laval
201	19.62	20.45	20.77	20.98	Montréal rive nord	Montréal
201	19.64	20.48	20.80	21.02	Île aux Chats rive nord	Montréal
202	19.66	20.50	20.82	21.03	Île aux Chats rive nord	Montréal
202	19.69	20.53	20.85	21.06	Île Jésus	Laval
202	19.63	20.47	20.78	21.00	Montréal rive nord	Montréal
201	19.64	20.48	20.80	21.01	Île aux Chats rive sud	Montréal
202	19.66	20.50	20.82	21.03	Île aux Chats rive sud	Montréal
203	19.66	20.50	20.82	21.03	Île aux Chats rive nord	Montréal
203	19.65	20.49	20.80	21.01	Île aux Chats rive sud	Montréal
203	19.69	20.53	20.86	21.07	Île Jésus	Laval
203	19.70	20.54	20.86	21.08	Montréal rive nord	Montréal
204	19.68	20.52	20.84	21.05	Île aux Chats rive nord	Montréal
204	19.70	20.54	20.86	21.08	Île aux Chats rive sud	Montréal
204	19.69	20.53	20.85	21.06	Île Jésus	Laval
204	19.69	20.53	20.85	21.06	Montréal rive nord	Montréal
205	19.71	20.56	20.88	21.09	Île Jésus	Laval
205	19.72	20.57	20.89	21.10	Montréal rive nord	Montréal
206	19.72	20.57	20.89	21.11	Île Jésus	Laval
206	19.72	20.57	20.89	21.11	Montréal rive nord	Montréal
207	19.72	20.57	20.89	21.11	Île Jésus	Laval
207	19.73	20.58	20.90	21.12	Montréal rive nord	Montréal
208	19.72	20.56	20.88	21.09	Île Jésus	Laval
208	19.72	20.56	20.88	21.10	Montréal rive nord	Montréal
209	19.71	20.54	20.87	21.09	Île Jésus	Laval
209	19.75	20.61	20.93	21.15	Montréal rive nord	Montréal
210	19.70	20.55	20.88	21.09	Île Jésus	Laval
210	19.75	20.61	20.93	21.16	Montréal rive nord	Montréal
211	19.76	20.61	20.94	21.16	Île Jésus	Laval
211	19.74	20.60	20.92	21.14	Montréal rive nord	Montréal
212	19.75	20.62	20.94	21.17	Île Jésus	Laval
212	19.74	20.60	20.92	21.14	Montréal rive nord	Montréal

Rivière des Prairies amont						
Secteur des rapides du Cheval Blanc						
Modèle 2018					Rive	MRC
Section	2 ans	20 ans	100 ans	PHEC		
212	19.75	20.62	20.94	21.17	Île Jésus	Laval
212	19.74	20.60	20.92	21.14	Montréal rive nord	Montréal
213	19.77	20.63	20.96	21.18	Île Jésus	Laval
213	19.77	20.63	20.96	21.19	Montréal rive nord	Montréal
214	19.77	20.63	20.96	21.19	Île Jésus	Laval
214	19.77	20.64	20.97	21.20	Montréal rive nord	Montréal
215	19.77	20.64	20.96	21.19	Île Jésus	Laval
215	19.77	20.64	20.96	21.19	Montréal rive nord	Montréal
216	19.77	20.64	20.96	21.19	Île Jésus	Laval
216	19.78	20.64	20.97	21.20	Montréal rive nord	Montréal
217	19.77	20.63	20.96	21.19	Île Jésus	Laval
217	19.78	20.65	20.97	21.20	Montréal rive nord	Montréal
218	19.77	20.63	20.95	21.18	Île Jésus	Laval
218	19.77	20.64	20.97	21.19	Montréal rive nord	Montréal
219	19.77	20.63	20.96	21.18	Île Jésus	Laval
219	19.76	20.63	20.96	21.18	Montréal rive nord	Montréal
220	19.76	20.63	20.95	21.17	Île Jésus	Laval
220	19.77	20.64	20.97	21.20	Montréal rive nord	Montréal
221	19.76	20.62	20.94	21.16	Île Jésus	Laval
221	19.78	20.65	20.98	21.21	Montréal rive nord	Montréal
222	19.76	20.61	20.93	21.15	Île Jésus	Laval
222	19.79	20.64	20.96	21.19	Montréal rive nord	Montréal
223	19.76	20.61	20.93	21.16	Île Jésus	Laval
223	19.78	20.62	20.94	21.16	Montréal rive nord	Montréal
224	19.75	20.58	20.90	21.12	Île Jésus	Laval
224	19.76	20.59	20.91	21.12	Montréal rive nord	Montréal
225	19.72	20.55	20.85	21.04	Île Jésus	Laval
225	19.75	20.60	20.92	21.14	Montréal rive nord	Montréal
226	19.68	20.46	20.76	20.94	Île Jésus	Laval
226	19.75	20.61	20.93	21.15	Montréal rive nord	Montréal
227	19.64	20.47	20.78	20.98	Île Jésus	Laval
227	19.76	20.61	20.93	21.15	Montréal rive nord	Montréal
228	19.74	20.56	20.87	21.08	Île Jésus	Laval
228	19.75	20.59	20.91	21.13	Montréal rive nord	Montréal
229	19.74	20.58	20.91	21.14	Île Jésus	Laval
229	19.69	20.54	20.86	21.07	Montréal rive nord	Montréal
230	19.92	20.81	21.14	21.42	Île Jésus	Laval
230	19.77	20.62	20.94	21.18	Montréal rive nord	Montréal
231	20.00	20.90	21.23	21.55	Île Jésus	Laval
231	19.91	20.80	21.14	21.45	Montréal rive nord	Montréal
232	20.07	20.99	21.33	21.66	Île Jésus	Laval
232	20.02	20.92	21.26	21.59	Montréal rive nord	Montréal
233	20.03	20.94	21.28	21.60	Île Jésus	Laval
233	20.15	21.07	21.41	21.76	Montréal rive nord	Montréal

Rivière des Prairies amont						
Secteur des rapides du Cheval Blanc						
Modèle 2018					Rive	MRC
Section	2 ans	20 ans	100 ans	PHEC		
233	20.03	20.94	21.28	21.60	Île Jésus	Laval
233	20.15	21.07	21.41	21.76	Montréal rive nord	Montréal
234	19.89	20.77	21.10	21.41	Île Jésus	Laval
234	20.13	21.05	21.39	21.73	Montréal rive nord	Montréal
235	20.15	21.05	21.38	21.73	Île Jésus	Laval
235	20.10	21.00	21.35	21.69	Montréal rive nord	Montréal
236	20.22	21.13	21.46	21.81	Île Jésus	Laval
236	20.13	21.03	21.37	21.70	Montréal rive nord	Montréal
237	20.33	21.27	21.62	21.98	Île Jésus	Laval
237	20.26	21.18	21.51	21.87	Montréal rive nord	Montréal
238	20.39	21.34	21.69	22.06	Île Jésus	Laval
238	20.36	21.31	21.66	22.01	Montréal rive nord	Montréal
239	20.38	21.33	21.67	22.03	Île Jésus	Laval
239	20.35	21.29	21.64	22.00	Montréal rive nord	Montréal
240	20.37	21.31	21.66	22.03	Île Jésus	Laval
240	20.39	21.34	21.68	22.05	Montréal rive nord	Montréal
241	20.37	21.32	21.66	22.03	Île Jésus	Laval
241	20.33	21.27	21.62	21.97	Montréal rive nord	Montréal
242	20.43	21.37	21.71	22.09	Île Jésus	Laval
242	20.43	21.38	21.73	22.11	Montréal rive nord	Montréal
243	20.44	21.37	21.71	22.09	Île Jésus	Laval
243	20.55	21.50	21.85	22.25	Montréal rive nord	Montréal
244	20.45	21.37	21.71	22.09	Île Jésus	Laval
244	20.55	21.49	21.83	22.23	Montréal rive nord	Montréal
245	20.43	21.36	21.68	22.07	Île Jésus	Laval
245	20.54	21.48	21.82	22.22	Montréal rive nord	Montréal
246	20.48	21.42	21.77	22.16	Île Jésus	Laval
246	20.53	21.47	21.81	22.20	Montréal rive nord	Montréal
247	20.61	21.54	21.89	22.30	Île Jésus	Laval
247	20.50	21.44	21.78	22.18	Montréal rive nord	Montréal
248	20.69	21.57	21.92	22.33	Île Jésus	Laval
248	20.49	21.44	21.78	22.18	Montréal rive nord	Montréal
249	20.71	21.63	21.97	22.40	Île Jésus	Laval
249	20.63	21.45	21.77	22.17	Montréal rive nord	Montréal
250	20.73	21.62	21.97	22.41	Île Jésus	Laval
250	20.75	21.56	21.88	22.33	Montréal rive nord	Montréal
251	20.88	21.71	22.04	22.53	Île Jésus	Laval
251	20.83	21.68	22.02	22.50	Montréal rive nord	Montréal
252	20.87	21.70	22.02	22.51	Île Jésus	Laval
252	20.95	21.79	22.12	22.59	Montréal rive nord	Montréal
253	20.95	21.78	22.10	22.56	Île Jésus	Laval
253	20.97	21.81	22.13	22.59	Montréal rive nord	Montréal
254	21.01	21.84	22.16	22.60	Île Jésus	Laval
254	21.01	21.83	22.15	22.60	Montréal rive nord	Montréal



Rivière des Prairies amont						
Secteur des rapides du Cheval Blanc						
Modèle 2018						
Section	2 ans	20 ans	100 ans	PHEC	Rive	MRC
254	21.01	21.84	22.16	22.60	Île Jésus	Laval
254	21.01	21.83	22.15	22.60	Montréal rive nord	Montréal
255	21.03	21.85	22.17	22.61	Île Jésus	Laval
255	21.03	21.84	22.16	22.60	Montréal rive nord	Montréal
256	21.06	21.86	22.18	22.60	Île Jésus	Laval
256	21.05	21.85	22.16	22.59	Montréal rive nord	Montréal
257	21.06	21.88	22.19	22.60	Île Jésus	Laval
257	21.00	21.80	22.13	22.56	Montréal rive nord	Montréal
258	21.19	21.98	22.28	22.64	Île Jésus	Laval
258	21.13	21.92	22.23	22.57	Montréal rive nord	Montréal
Rivière des Prairies amont						
Secteur du bras nord de l'île Bizard						
Modèle 2018						
Section	2 ans	20 ans	100 ans	PHEC	Rive	MRC
258	21.19	21.98	22.28	22.64	Île Jésus	Laval
258	21.13	21.92	22.23	22.57	Montréal rive nord	Montréal
259	21.29	22.07	22.37	22.71	Île Jésus	Laval
259	21.28	22.06	22.36	22.70	Île Pariseau rive nord	Laval
260	21.26	22.03	22.33	22.68	Île Jésus	Laval
260	21.26	22.03	22.34	22.68	Île Pariseau rive nord	Laval
261	21.29	22.05	22.36	22.70	Île Bigras rive nord	Laval
261	21.40	22.18	22.49	22.82	Île Jésus	Laval
262	21.70	22.53	22.86	23.20	Île Bigras rive nord	Laval
262	21.65	22.47	22.80	23.14	Île Jésus	Laval
263	21.97	22.82	23.16	23.49	Île Bigras rive nord	Laval
263	21.91	22.77	23.10	23.44	Île Jésus	Laval
264	22.19	23.03	23.36	23.68	Île Bigras rive nord	Laval
264	22.20	23.02	23.35	23.67	Île Jésus	Laval
265	22.23	23.06	23.40	23.72	Île Bigras rive nord	Laval
265	22.22	23.06	23.39	23.71	Île Jésus	Laval
266	22.28	23.12	23.45	23.77	Île Bigras rive nord	Laval
266	22.24	23.06	23.39	23.72	Île Jésus	Laval
274	22.10	22.91	23.25	23.57	Île Bizard rive nord	Montréal
274	22.17	23.00	23.35	23.68	Île Jésus	Laval
275	22.22	23.05	23.38	23.70	Île Bizard rive nord	Montréal
275	22.25	23.08	23.41	23.72	Île Jésus	Laval
276	22.26	23.09	23.42	23.74	Île Bizard rive nord	Montréal
276	22.24	23.07	23.40	23.71	Île Jésus	Laval
277	22.13	22.95	23.29	23.60	Île Bizard rive nord	Montréal
277	22.21	23.04	23.36	23.68	Île Jésus	Laval
278	22.19	23.01	23.34	23.65	Île Bizard rive nord	Montréal
278	22.20	23.02	23.34	23.65	Île Jésus	Laval
279	22.28	23.02	23.32	23.62	Île Bizard rive nord	Montréal
279	22.36	23.10	23.39	23.67	Île Jésus	Laval

Rivière des Prairies amont						
Secteur du bras nord de l'île Bizard						
Modèle 2018					Rive	MRC
Section	2 ans	20 ans	100 ans	PHEC		
258	21.19	21.98	22.28	22.64	Île Jésus	Laval
258	21.13	21.92	22.23	22.57	Montréal rive nord	Montréal
259	21.29	22.07	22.37	22.71	Île Jésus	Laval
259	21.28	22.06	22.36	22.70	Île Pariseau rive nord	Laval
260	21.26	22.03	22.33	22.68	Île Jésus	Laval
260	21.26	22.03	22.34	22.68	Île Pariseau rive nord	Laval
261	21.29	22.05	22.36	22.70	Île Bigras rive nord	Laval
261	21.40	22.18	22.49	22.82	Île Jésus	Laval
262	21.70	22.53	22.86	23.20	Île Bigras rive nord	Laval
262	21.65	22.47	22.80	23.14	Île Jésus	Laval
263	21.97	22.82	23.16	23.49	Île Bigras rive nord	Laval
263	21.91	22.77	23.10	23.44	Île Jésus	Laval
264	22.19	23.03	23.36	23.68	Île Bigras rive nord	Laval
264	22.20	23.02	23.35	23.67	Île Jésus	Laval
265	22.23	23.06	23.40	23.72	Île Bigras rive nord	Laval
265	22.22	23.06	23.39	23.71	Île Jésus	Laval
266	22.28	23.12	23.45	23.77	Île Bigras rive nord	Laval
266	22.24	23.06	23.39	23.72	Île Jésus	Laval
274	22.10	22.91	23.25	23.57	Île Bizard rive nord	Montréal
274	22.17	23.00	23.35	23.68	Île Jésus	Laval
275	22.22	23.05	23.38	23.70	Île Bizard rive nord	Montréal
275	22.25	23.08	23.41	23.72	Île Jésus	Laval
276	22.26	23.09	23.42	23.74	Île Bizard rive nord	Montréal
276	22.24	23.07	23.40	23.71	Île Jésus	Laval
277	22.13	22.95	23.29	23.60	Île Bizard rive nord	Montréal
277	22.21	23.04	23.36	23.68	Île Jésus	Laval
278	22.19	23.01	23.34	23.65	Île Bizard rive nord	Montréal
278	22.20	23.02	23.34	23.65	Île Jésus	Laval
279	22.28	23.02	23.32	23.62	Île Bizard rive nord	Montréal
279	22.36	23.10	23.39	23.67	Île Jésus	Laval
280	22.57	23.31	23.61	23.89	Île Bizard rive nord	Montréal
280	22.48	23.17	23.54	23.82	Île Jésus	Laval
281	22.52	23.22	23.53	23.80	Île Bizard rive nord	Montréal
281	22.62	23.39	23.66	23.94	Île Jésus	Laval
282	22.93	23.67	23.96	24.25	Île Bizard rive nord	Montréal
282	22.79	23.51	23.80	24.08	Île Jésus	Laval
283	23.25	24.00	24.28	24.54	Île Bizard rive nord	Montréal
283	23.05	23.80	24.06	24.33	Île Jésus	Laval
284	23.25	24.00	24.27	24.54	Île Bizard rive nord	Montréal
284	23.32	24.06	24.34	24.60	Île Jésus	Laval
285	23.32	24.07	24.35	24.62	Île Bizard rive nord	Montréal
285	23.37	24.13	24.42	24.69	Île Jésus	Laval

Rivière des Prairies amont						
Secteur du bras sud de l'île Bigras						
Modèle 2018						
Section	2 ans	20 ans	100 ans	PHEC	Rive	MRC
267	22.02	22.87	23.20	23.52	Île Bizard rive est	Montréal
267	22.01	22.86	23.19	23.52	Île Ronde rive sud	Laval
268	22.02	22.87	23.20	23.52	Île Bizard rive est	Montréal
268	22.00	22.84	23.17	23.49	Île Verte rive sud	Laval
268	22.00	22.84	23.17	23.49	Île Verte rive sud	Laval
269	21.98	22.81	23.14	23.46	Île Bigras rive sud	Laval
269	22.00	22.84	23.17	23.50	Île Bizard rive est	Montréal
270	22.06	22.89	23.22	23.53	Île Bigras rive sud	Laval
270	22.04	22.87	23.21	23.52	Île Bizard rive est	Montréal
271	22.04	22.87	23.19	23.51	Île Bigras rive sud	Laval
271	22.04	22.87	23.19	23.51	Île Bigras rive sud	Laval
271	22.07	22.91	23.23	23.55	Île Bizard rive est	Montréal
272	21.93	22.74	23.06	23.37	Île Bigras rive sud	Laval
272	22.01	22.83	23.15	23.47	Île Bizard rive est	Montréal
273	22.26	23.11	23.45	23.77	Île Bigras rive sud	Laval
273	22.02	22.86	23.19	23.51	Île Bizard rive est	Montréal
Rivière des Prairies amont						
Secteur du bras sud de l'île Bizard						
Modèle 2018						
Section	2 ans	20 ans	100 ans	PHEC	Rive	MRC
286	21.15	21.93	22.24	22.61	Île Pariseau rive sud	Laval
286	21.03	21.79	22.10	22.50	Montréal rive nord	Montréal
287	21.61	22.48	22.82	23.17	Île Verte rive sud	Laval
287	21.62	22.47	22.81	23.16	Montréal rive nord	Montréal
288	21.97	22.81	23.14	23.46	Île Ronde rive nord	Laval
288	21.84	22.70	23.03	23.37	Montréal rive nord	Montréal
289	22.02	22.87	23.20	23.52	Île Bizard rive sud	Montréal
289	22.00	22.85	23.18	23.50	Montréal rive nord	Montréal
290	22.01	22.83	23.15	23.46	Île Bizard rive sud	Montréal
290	22.01	22.83	23.15	23.46	Montréal rive nord	Montréal
291	22.03	22.88	23.21	23.54	Île Barwick rive ouest	Montréal
291	22.13	22.99	23.32	23.67	Île Bizard rive sud	Montréal
292	22.31	23.16	23.49	23.89	Île Bizard rive sud	Montréal
292	22.40	23.27	23.61	24.01	Montréal rive nord	Montréal
293	22.38	23.23	23.56	23.96	Île Bizard rive sud	Montréal
293	22.45	23.31	23.64	24.06	Montréal rive nord	Montréal
294	22.40	23.26	23.59	24.02	Île Bizard rive sud	Montréal
294	22.43	23.28	23.62	24.05	Montréal rive nord	Montréal
295	22.51	23.38	23.71	24.14	Île Bizard rive sud	Montréal
295	22.46	23.32	23.65	24.07	Montréal rive nord	Montréal
296	22.50	23.37	23.71	24.13	Île Bizard rive sud	Montréal
296	22.44	23.29	23.63	24.05	Montréal rive nord	Montréal
297	22.51	23.38	23.71	24.14	Île Bizard rive sud	Montréal
297	22.46	23.32	23.65	24.08	Montréal rive nord	Montréal

Rivière des Prairies amont						
Secteur du bras sud de l'île Bizard						
Modèle 2018						
Section	2 ans	20 ans	100 ans	PHEC	Rive	MRC
297	22.51	23.38	23.71	24.14	Île Bizard rive sud	Montréal
297	22.46	23.32	23.65	24.08	Montréal rive nord	Montréal
298	22.52	23.38	23.71	24.14	Île Bizard rive sud	Montréal
298	22.53	23.38	23.72	24.13	Montréal rive nord	Montréal
299	22.52	23.38	23.71	24.13	Île Bizard rive sud	Montréal
299	22.55	23.41	23.75	24.17	Montréal rive nord	Montréal
300	22.52	23.39	23.72	24.14	Île Bizard rive sud	Montréal
300	22.55	23.41	23.75	24.17	Montréal rive nord	Montréal
301	22.53	23.40	23.73	24.15	Île Bizard rive sud	Montréal
301	22.55	23.41	23.75	24.17	Montréal rive nord	Montréal
302	22.54	23.40	23.73	24.15	Île Bizard rive sud	Montréal
302	22.55	23.41	23.75	24.16	Montréal rive nord	Montréal
303	22.53	23.39	23.72	24.14	Île Bizard rive sud	Montréal
303	22.55	23.41	23.75	24.17	Île Ménard rive est	Montréal
303	22.55	23.41	23.74	24.16	Île Ménard rive ouest	Montréal
303	22.56	23.42	23.76	24.17	Montréal rive nord	Montréal
304	22.56	23.42	23.75	24.16	Île Bizard rive sud	Montréal
304	22.57	23.42	23.75	24.17	Montréal rive nord	Montréal
305	22.57	23.42	23.75	24.17	Île Bizard rive sud	Montréal
305	22.55	23.40	23.73	24.15	Montréal rive nord	Montréal
306	22.53	23.38	23.71	24.13	Île Bizard rive sud	Montréal
306	22.55	23.41	23.74	24.15	Montréal rive nord	Montréal
307	22.59	23.45	23.79	24.19	Île Bizard rive sud	Montréal
307	22.56	23.41	23.74	24.15	Montréal rive nord	Montréal
308	22.60	23.46	23.80	24.21	Île Bizard rive sud	Montréal
308	22.56	23.41	23.75	24.15	Montréal rive nord	Montréal
309	22.62	23.48	23.82	24.22	Île Bizard rive sud	Montréal
309	22.54	23.41	23.76	24.16	Montréal rive nord	Montréal
310	22.69	23.55	23.89	24.32	Île Bizard rive sud	Montréal
310	22.71	23.58	23.91	24.35	Montréal rive nord	Montréal
311	22.69	23.56	23.90	24.35	Île Bizard rive sud	Montréal
311	22.69	23.56	23.89	24.33	Île Mercier rive nord	Montréal
311	22.69	23.56	23.89	24.33	Île Mercier rive sud	Montréal
311	22.72	23.59	23.93	24.37	Montréal rive nord	Montréal
312	22.69	23.55	23.89	24.34	Île Bizard rive sud	Montréal
312	22.69	23.55	23.89	24.33	Île Mercier rive nord	Montréal
312	22.69	23.55	23.89	24.33	Île Mercier rive sud	Montréal
312	22.72	23.60	23.93	24.36	Montréal rive nord	Montréal

Rivière des Prairies amont						
Secteur du bras sud de l'île Bizard						
Modèle 2018					Rive	MRC
Section	2 ans	20 ans	100 ans	PHEC		
312	22.69	23.55	23.89	24.34	Île Bizard rive sud	Montréal
312	22.69	23.55	23.89	24.33	Île Mercier rive nord	Montréal
312	22.69	23.55	23.89	24.33	Île Mercier rive sud	Montréal
312	22.72	23.60	23.93	24.36	Montréal rive nord	Montréal
313	22.70	23.56	23.90	24.35	Île Bizard rive sud	Montréal
313	22.73	23.58	23.91	24.36	Île Mercier rive nord	Montréal
313	22.71	23.59	23.93	24.37	Île Mercier rive sud	Montréal
313	22.74	23.60	23.94	24.37	Montréal rive nord	Montréal
314	22.79	23.65	23.98	24.42	Île Bizard rive sud	Montréal
314	22.77	23.63	23.97	24.40	Montréal rive nord	Montréal
315	22.80	23.66	23.99	24.43	Île Bizard rive sud	Montréal
315	22.80	23.66	24.00	24.43	Montréal rive nord	Montréal
316	22.80	23.66	23.99	24.43	Île Bizard rive sud	Montréal
316	22.80	23.67	24.00	24.43	Île face au parc Cardinal rive nord	Montréal
316	22.81	23.67	24.00	24.43	Île face au parc Cardinal rive sud	Montréal
316	22.82	23.68	24.01	24.45	Montréal rive nord	Montréal
317	22.82	23.68	24.01	24.45	Île Bizard rive sud	Montréal
317	22.82	23.67	24.01	24.44	Île face au parc Cardinal rive nord	Montréal
317	22.82	23.68	24.01	24.44	Île face au parc Cardinal rive sud	Montréal
317	22.83	23.69	24.02	24.46	Montréal rive nord	Montréal
318	22.82	23.68	24.01	24.45	Île Bizard rive sud	Montréal
318	22.82	23.68	24.01	24.45	Île face à Sainte-Geneviève rive nord	Montréal
318	22.82	23.68	24.01	24.45	Île face à Sainte-Geneviève rive nord	Montréal
318	22.83	23.69	24.02	24.46	Montréal rive nord	Montréal
319	22.83	23.69	24.02	24.46	Île Bizard rive sud	Montréal
319	22.83	23.69	24.02	24.46	Montréal rive nord	Montréal
320	22.83	23.69	24.02	24.46	Île Bizard rive sud	Montréal
320	22.82	23.68	24.01	24.45	Montréal rive nord	Montréal
321	22.83	23.69	24.02	24.46	Île Bizard rive sud	Montréal
321	22.84	23.70	24.03	24.47	Montréal rive nord	Montréal
322	22.84	23.69	24.02	24.46	Île Bizard rive sud	Montréal
322	22.85	23.71	24.04	24.48	Montréal rive nord	Montréal
323	22.83	23.69	24.02	24.46	Île Bizard rive sud	Montréal
323	22.84	23.69	24.02	24.46	Montréal rive nord	Montréal
324	22.88	23.73	24.06	24.51	Île Bizard rive sud	Montréal
324	22.87	23.73	24.06	24.51	Montréal rive nord	Montréal
325	22.88	23.73	24.06	24.51	Île Bizard rive sud	Montréal
325	22.88	23.73	24.06	24.51	Montréal rive nord	Montréal

Rivière des Prairies amont						
Secteur du bras sud de l'île Bizard						
Modèle 2018					Rive	MRC
Section	2 ans	20 ans	100 ans	PHEC		
325	22.88	23.73	24.06	24.51	Île Bizard rive sud	Montréal
325	22.88	23.73	24.06	24.51	Montréal rive nord	Montréal
326	22.88	23.73	24.06	24.51	Île Bizard rive sud	Montréal
326	22.87	23.72	24.05	24.51	Montréal rive nord	Montréal
326	22.87	23.73	24.06	24.51	Pointe Théoret	Montréal
327	22.91	23.75	24.08	24.53	Montréal rive nord	Montréal
327	22.87	23.72	24.06	24.51	Pointe Théoret	Montréal
328	22.91	23.76	24.09	24.54	Montréal rive nord	Montréal
328	22.90	23.75	24.08	24.53	Pointe Théoret	Montréal
329	22.91	23.76	24.09	24.54	Montréal rive nord	Montréal
329	22.91	23.76	24.08	24.53	Pointe Théoret	Montréal
330	22.91	23.76	24.08	24.53	Île Bizard rive sud	Montréal
330	22.92	23.76	24.09	24.54	Montréal rive nord	Montréal
331	22.91	23.75	24.08	24.53	Île Bizard rive sud	Montréal
331	22.91	23.76	24.09	24.54	Montréal rive nord	Montréal
332	22.91	23.75	24.08	24.53	Île Bizard rive sud	Montréal
332	22.92	23.77	24.10	24.55	Montréal rive nord	Montréal
333	22.91	23.75	24.08	24.53	Île Bizard rive sud	Montréal
333	22.93	23.77	24.10	24.55	Montréal rive nord	Montréal
334	22.91	23.75	24.08	24.53	Île Bizard rive sud	Montréal
334	22.93	23.77	24.10	24.55	Montréal rive nord	Montréal
335	22.91	23.75	24.08	24.53	Île Bizard rive sud	Montréal
335	22.93	23.78	24.10	24.55	Montréal rive nord	Montréal
336	22.92	23.76	24.08	24.53	Île Bizard rive sud	Montréal
336	22.93	23.78	24.10	24.55	Montréal rive nord	Montréal
338	22.92	23.75	24.08	24.52	Île Bizard rive sud	Montréal
338	22.92	23.77	24.09	24.54	Montréal rive nord	Montréal
337	22.92	23.76	24.08	24.52	Île Bizard rive sud	Montréal
337	22.93	23.77	24.10	24.55	Montréal rive nord	Montréal
339	22.97	23.79	24.11	24.56	Île Bizard rive sud	Montréal
339	22.93	23.76	24.09	24.54	Montréal rive nord	Montréal
340	22.98	23.80	24.12	24.57	Île Bizard rive sud	Montréal
340	22.89	23.74	24.07	24.52	Montréal rive nord	Montréal
341	22.98	23.79	24.11	24.56	Île Bizard rive sud	Montréal
341	22.97	23.80	24.12	24.57	Montréal rive nord	Montréal
342	23.09	23.88	24.20	24.63	Île Bizard rive sud	Montréal
342	23.04	23.81	24.12	24.55	Montréal rive nord	Montréal
343	23.19	23.98	24.29	24.72	Île Bizard rive sud	Montréal
343	22.97	23.76	24.08	24.56	Montréal rive nord	Montréal

Rivière des Prairies amont						
Secteur du bras sud de l'île Bizard						
Modèle 2018					Rive	MRC
Section	2 ans	20 ans	100 ans	PHEC		
343	23.19	23.98	24.29	24.72	Île Bizard rive sud	Montréal
343	22.97	23.76	24.08	24.56	Montréal rive nord	Montréal
344	23.16	23.95	24.27	24.71	Île Bizard rive sud	Montréal
344	23.19	23.98	24.29	24.72	Montréal rive nord	Montréal
345	23.20	23.99	24.31	24.73	Île Bizard rive sud	Montréal
345	23.18	23.97	24.28	24.71	Montréal rive nord	Montréal
346	23.24	24.02	24.33	24.75	Île Bizard rive sud	Montréal
346	23.26	24.03	24.34	24.76	Montréal rive nord	Montréal
347	23.24	24.01	24.32	24.74	Île Bizard rive sud	Montréal
347	23.25	24.03	24.34	24.76	Montréal rive nord	Montréal
348	23.32	24.08	24.39	24.79	Île Bizard rive sud	Montréal
348	23.27	24.04	24.35	24.76	Montréal rive nord	Montréal
349	23.31	24.08	24.38	24.79	Île Bizard rive sud	Montréal
349	23.32	24.09	24.39	24.79	Montréal rive nord	Montréal
350	23.32	24.08	24.39	24.79	Île Bizard rive sud	Montréal
350	23.32	24.09	24.40	24.80	Montréal rive nord	Montréal