

GESTION DES MATIÈRES PUTRESCIBLES

Expériences de la Municipalité régionale d'Halifax et de la Ville de Toronto

Françoise Forcier, ing., agr., M. Ing.
fforcier@solinov.com

Consultation publique sur le Plan métropolitain de gestion des matières résiduelles de la Communauté métropolitaine de Montréal
15 octobre 2003

SOLINOV
100, rue Richelieu, bureau 240, Saint-Jean-sur-Richelieu, J3B 6X3 tél: 450-348-5693

HALIFAX, Nouvelle-Écosse

Contexte :

- ✓ Population : 360 000 habitants
- ✓ Unités d'occupation :
 - ✓ 154 000 u.o. au total
 - ✓ 120 000 u.o. desservies par la collecte sélective

SOLINOV

HALIFAX, Nouvelle-Écosse

- ✓ Contexte provincial :
 - Bannissement de l'enfouissement des contenants de boissons, des papiers, cartons, batteries, pneus usagés (1996) et des matières organiques (1998);
 - Instauration d'un système de consigne pour la totalité des contenants de boissons et du RRFB;
 - Réduction de 75% le nombre des LES d'ici 2005.
- ✓ Contexte municipal :
 - Participation obligatoire à la collecte sélective (1996).

SOLINOV

HALIFAX, Nouvelle-Écosse

Objectifs fixés :

- ✓ Détournement de l'enfouissement de 50% en 2000;
- ✓ Détournement de 58% atteint en 2000 (secteur municipal seulement).

SOLINOV

HALIFAX, Nouvelle-Écosse

- ✓ Approche globale :
 - Concept du 3R et collecte à 3 voies;
 - Limitation à 10 sacs d'ordures à toutes les deux semaines (1998), réduite ultérieurement à 2;
 - Collecte hebdomadaire des matières recyclables en alternance avec les matières putrescibles et les déchets ultimes, collecte aux 2 semaines.

SOLINOV

HALIFAX, Nouvelle-Écosse

- ✓ Infrastructures :
 - 1 centre de tri;
 - 2 centres de compostage;
 - 1 Lieu de stockage permanent des RDD;
 - 1 LES (avec usine de stabilisation avant enfouissement, et déroulement des opérations de tri et apport volontaire).

SOLINOV



<p>CENTRE DE COMPOSTAGE Miller Composting, depuis 1999</p> <p>Technologie EBARA, silos-couloirs Capacité : 25 000 t/an</p>  <p>Darmouth, Nouvelle-Écosse</p>	<p>CENTRE DE COMPOSTAGE New Era Farm, depuis 1999</p> <p>Technologie Stinnes, conteneurs Capacité : 25 000 t/an</p>  <p>Goodwood, Nouvelle-Écosse</p>
---	---

SOLINOV

- ## HALIFAX, Nouvelle-Écosse
- ✓ **Coûts :**
 - 173 \$/u.o. (année 2003) ou 72 \$/personne (collecte, traitement, élimination et communication)
 - ✓ **Financement :**
 - Impôts fonciers
 - Subventions gouvernementales :
 - Retour du RRFB provenant de la consigne
 - Éducation et sensibilisation : 1,28 \$/personne
- SOLINOV**



SOLINOV

TORONTO, Ontario

Contexte :

- ✓ Population : 2,5 millions
- ✓ Logements : 62% unifamiliales
38% multi-logement
- ✓ LES desservant la grande région métropolitaine de Toronto fermés

SOLINOV

TORONTO, Ontario

Contexte provincial :

- Collecte sélective obligatoire, matières recyclables et résidus verts (1992);
- 50% de détournement à atteindre en 2000.

Contexte municipal :

- Interdiction de collecte en bordure de rue des rognures du gazon (2000);
- En 2001, «Waste Diversion Task Force 2010»;
- Participation obligatoire à la collecte sélective .

SOLINOV

TORONTO, Ontario

Objectifs fixés en 2001:

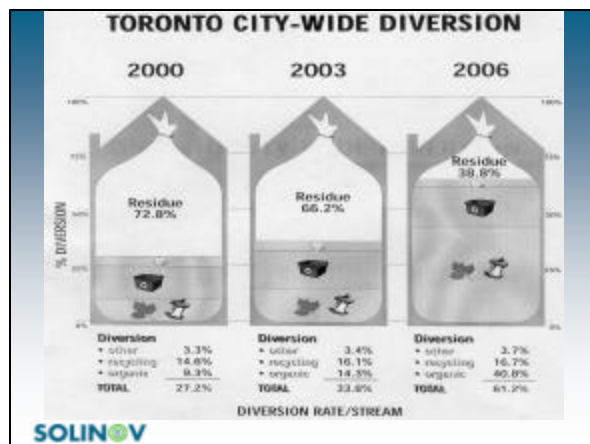
- ✓ **Détournement de l'enfouissement de :**
 - 30% en 2003
 - 60% en 2006
 - 100% en 2010



✓ **Détournement de 27% atteint en 2001.**



SOLINOV



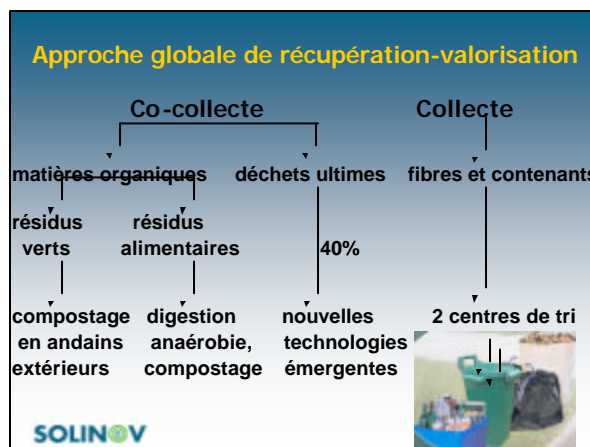
TORONTO, Ontario

Approche globale :

- Collecte à 3 voies (unifamiliales),
Collecte hebdomadaire des matières putrescibles et des déchets ultimes en co-collecte avec les matières recyclables, en petits bacs bleus et gris ramassés aux deux semaines
- Projet-pilote dans le multi-logement;
- Collecte saisonnière séparée des résidus verts (sacs en papier Kraft ou vrac);
- Limitation des sacs d'ordures (6 sacs max./u.o.).



SOLINOV



TORONTO, Ontario

Coûts projetés:

- 147 \$/u.o. (30%, année 2003)
- 160 \$/u.o. (60%, année 2006)

Financement :

- Impôts fonciers forfaitaires;
- Autres mesures de financement à l'étude pour l'implantation du plan de gestion jusqu'à 2010;
- Subventions d'études.

SOLINOV

MERCI !

Questions ?

Françoise Forcier, ing.,agr.,M.Ing.
fforcier@solinov .com

SOLINOV