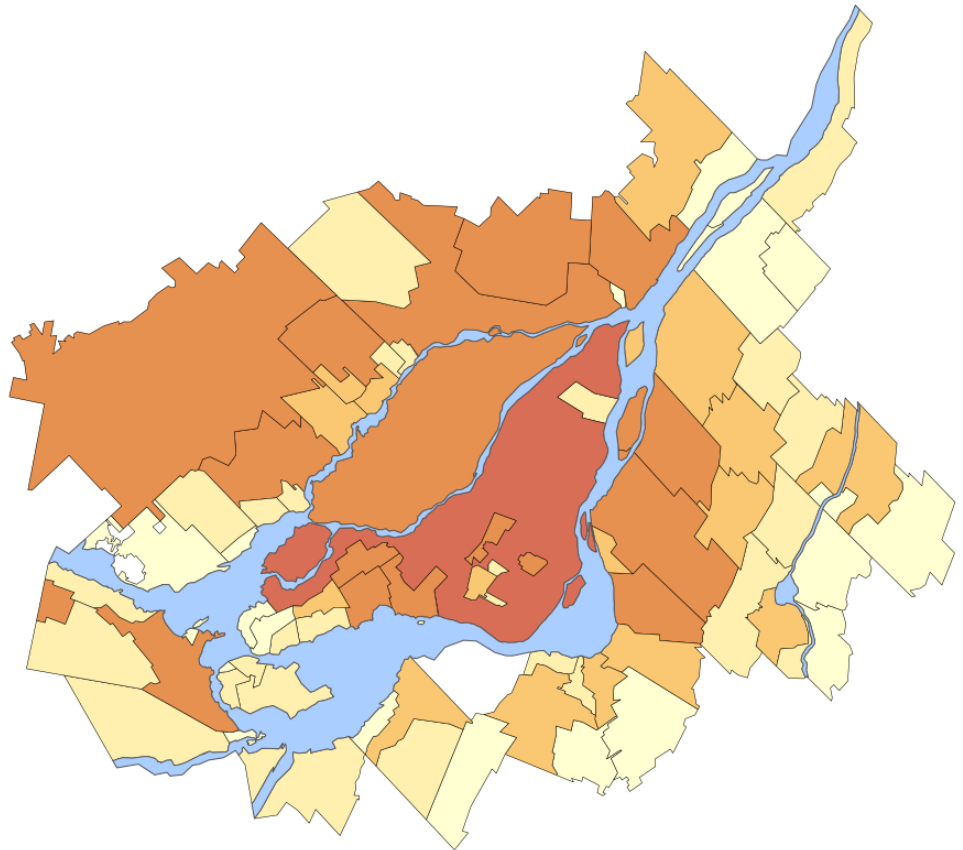
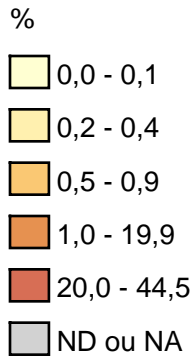
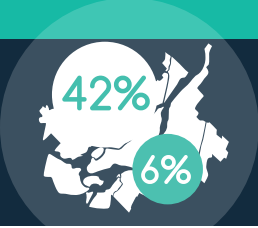


Répartition géographique de l'ensemble des entreprises dans le Grand Montréal, 2017

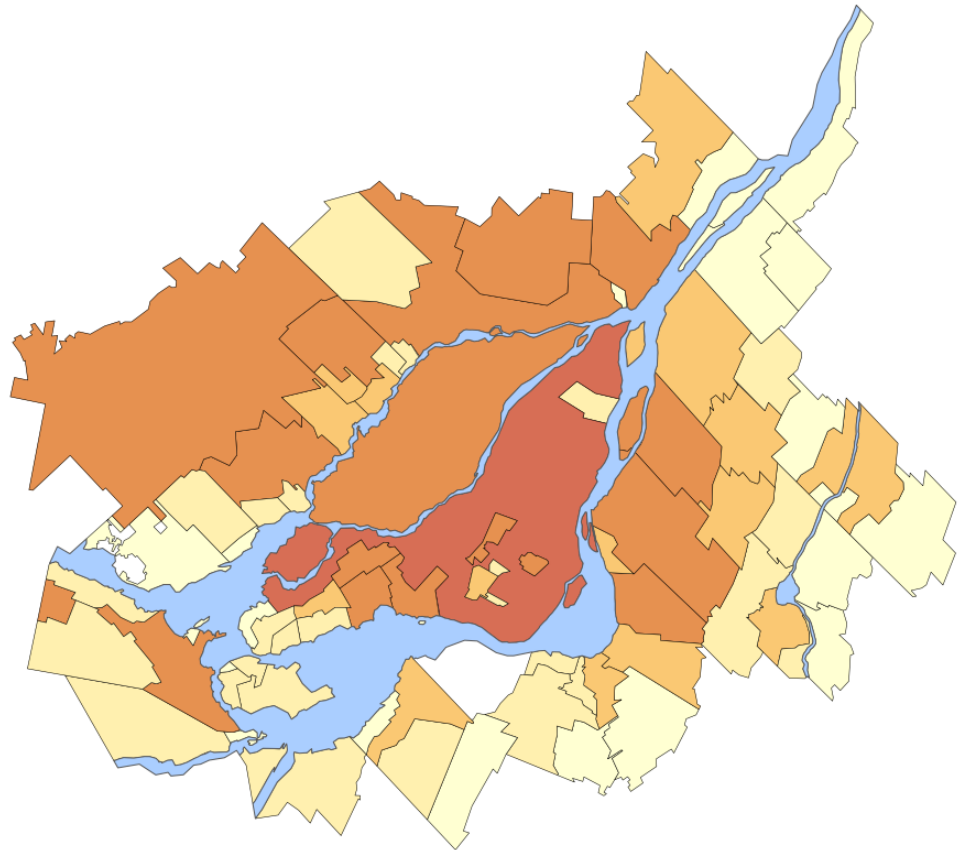
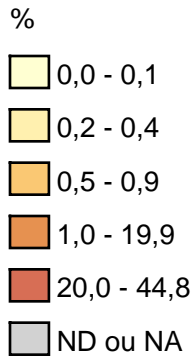


Agglomération de Longueuil	9,9	Baie-d'Urfé	0,2	Saint-Sulpice	0,1	Pincourt	0,2	Grand Montréal	100
Longueuil	4,8	Ste-Anne-Bellevue	0,1	Charlemagne	0,1	Saint-Amable	0,2		
Brossard	2,2	L'Île-Dorval	0,0	Pointe-Calumet	0,1	Contrecoeur	0,2		
Boucherville	1,5	Senneville	0,0			Les Cèdres	0,2		
St-Bruno-Montarville	0,8	Couronne Nord	14,6	Couronne Sud	11,4	L'Île-Perrot	0,2		
Saint-Lambert	0,6	Terrebonne	2,8	Vaudreuil-Dorion	1,0	N-D-de-l'Île-Perrot	0,2		
Agglomération de Montréal	53,8	Repentigny	1,9	Châteauguay	0,9	Hudson	0,2		
Montréal	44,5	Blainville	1,5	Sainte-Julie	0,7	Verchères	0,1		
Westmount	1,5	Mirabel	1,5	Chambly	0,7	Richelieu	0,1		
Mont-Royal	1,4	Saint-Eustache	1,3	Beloeil	0,7	St-Mathias-Richelieu	0,1		
Pointe-Claire	1,3	Mascouche	1,2	La Prairie	0,6	Saint-Philippe	0,1		
Dorval	1,1	Boisbriand	0,9	Candiac	0,5	Saint-Isidore	0,1		
Dol.-des-Ormeaux	1,1	Rosemère	0,7	Saint-Constant	0,5	Saint-Mathieu	0,1		
Côte-Saint-Luc	0,8	Sainte-Thérèse	0,6	Mont-Saint-Hilaire	0,5	Léry	0,1		
Kirkland	0,6	L'Assomption	0,5	Varenes	0,5	Saint-Jean-Baptiste	0,1		
Beaconsfield	0,4	Ste-Anne-Plaines	0,3	Saint-Lazare	0,4	Otterburn Park	0,1		
Hampstead	0,3	Deux-Montagnes	0,2	Carignan	0,3	McMasterville	0,1		
Montréal-Est	0,3	Ste-Marthe-sur-Lac	0,2	St-Mathieu-Beloeil	0,3	Terrasse-Vaudreuil	0,0		
Montréal-Ouest	0,2	Saint-Joseph-du-Lac	0,2	St-Basile-le-Grand	0,3	Vaudreuil-sur-le-Lac	0,0		
		Lorraine	0,2	Beauharnois	0,3	L'Île-Cadieux	0,0		
		Bois-des-Filion	0,2	Sainte-Catherine	0,3	Pointe-Cascades	0,0		
		Oka	0,1	Delson	0,3	Calixa-Lavallée	0,0		
				Mercier	0,3				
						Laval	10,3		

Source : Statistique Canada, Registre des entreprises, décembre 2017. Traitement : CMM 2018.

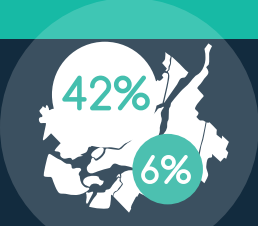


Répartition géographique de l'ensemble des entreprises dans le Grand Montréal, 2016

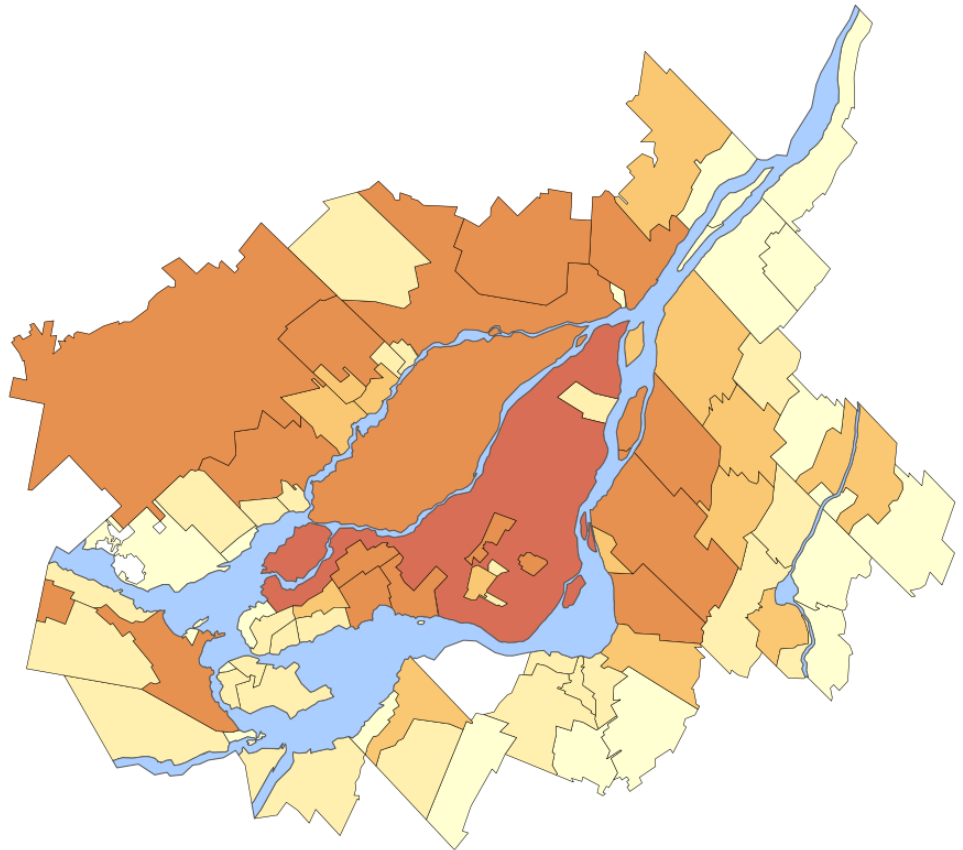
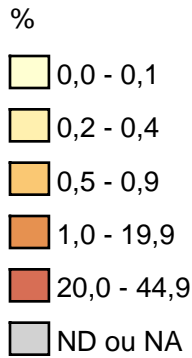


Agglomération de Longueuil	10,0	Baie-d'Urfé	0,2	Oka	0,1	Saint-Amable	0,2	Grand Montréal	100,00
Longueuil	4,8	Ste-Anne-Bellevue	0,2	Charlemagne	0,1	Les Cèdres	0,2		
Brossard	2,2	Senneville	0,0	Pointe-Calumet	0,1	L'Île-Perrot	0,2		
Boucherville	1,5	L'Île-Dorval	0,0			N-D-de-l'Île-Perrot	0,2		
St-Bruno-Montarville	0,8			Couronne Sud	11,2	Hudson	0,2		
Saint-Lambert	0,6			Vaudreuil-Dorion	1,0	Verchères	0,1		
		Couronne Nord	14,5	Châteauguay	0,9	St-Mathieu-Beloeil	0,1		
Agglomération de Montréal	53,9	Terrebonne	2,7	Beloeil	0,8	Richelieu	0,1		
Montréal	44,8	Repentigny	1,9	Sainte-Julie	0,7	St-Mathias-Richelieu	0,1		
Pointe-Claire	1,4	Blainville	1,5	Chambly	0,7	Saint-Philippe	0,1		
Mont-Royal	1,4	Mirabel	1,4	La Prairie	0,6	Saint-Mathieu	0,1		
Westmount	1,4	Saint-Eustache	1,3	Candiac	0,5	Saint-Isidore	0,1		
Dorval	1,0	Mascouche	1,1	Mont-Saint-Hilaire	0,5	Léry	0,1		
Dol.-des-Ormeaux	1,0	Boisbriand	0,9	Varenes	0,5	Saint-Jean-Baptiste	0,1		
Côte-Saint-Luc	0,8	Rosemère	0,7	Saint-Constant	0,4	Contrecoeur	0,1		
Kirkland	0,7	Sainte-Thérèse	0,6	Saint-Lazare	0,4	Otterburn Park	0,1		
Beaconsfield	0,4	L'Assomption	0,5	Mercier	0,3	McMasterville	0,1		
Hampstead	0,3	Ste-Anne-Plaines	0,3	Beauharnois	0,3	Terrasse-Vaudreuil	0,0		
Montréal-Est	0,2	Deux-Montagnes	0,2	Carignan	0,3	Pointe-Cascades	0,0		
Montréal-Ouest	0,2	Ste-Marthe-sur-Lac	0,2	Delson	0,3	Vaudreuil-sur-le-Lac	0,0		
		Saint-Joseph-du-Lac	0,2	Sainte-Catherine	0,3	L'Île-Cadieux	0,0		
		Lorraine	0,2	St-Basile-le-Grand	0,3	Calixa-Lavallée	0,0		
		Bois-des-Filion	0,2	Pincourt	0,2				
		Saint-Sulpice	0,1			Laval	10,3		

Source :
Statistique Canada, Registre des entreprises, décembre 2016.
Traitement : CMM 2017.



Répartition géographique de l'ensemble des entreprises dans le Grand Montréal, 2015



Agglomération de Longueuil	10,1	Baie-d'Urfé	0,2	Oka	0,1	Beauharnois	0,2	Grand Montréal	100,00
Longueuil	4,9	Ste-Anne-Bellevue	0,2	Charlemagne	0,1	Les Cèdres	0,2		
Brossard	2,2	L'Île-Dorval	0,0	Pointe-Calumet	0,1	L'Île-Perrot	0,2		
Boucherville	1,5	Senneville	0,0			N-D-de-l'Île-Perrot	0,2		
St-Bruno-Montarville	0,9			Couronne Sud	11,1	Hudson	0,2		
Saint-Lambert	0,6			Vaudreuil-Dorion	1,0	Verchères	0,1		
Agglomération de Montréal	54,1	Couronne Nord	14,3	Châteauguay	0,9	St-Mathieu-Beloil	0,1		
Montréal	44,9	Terrebonne	2,7	Beloil	0,8	Richelieu	0,1		
Westmount	1,4	Repentigny	1,9	Chambly	0,7	Saint-Philippe	0,1		
Mont-Royal	1,4	Blainville	1,4	Sainte-Julie	0,7	Saint-Mathieu	0,1		
Pointe-Claire	1,4	Saint-Eustache	1,3	Mont-Saint-Hilaire	0,5	Saint-Isidore	0,1		
Dorval	1,1	Mirabel	1,3	La Prairie	0,5	Léry	0,1		
Dol.-des-Ormeaux	1,0	Mascouche	1,1	Varenes	0,5	St-Mathias-Richelieu	0,1		
Côte-Saint-Luc	0,8	Boisbriand	0,9	Candiac	0,4	Saint-Jean-Baptiste	0,1		
Kirkland	0,7	Rosemère	0,7	Saint-Constant	0,4	Contrecoeur	0,1		
Beaconsfield	0,4	Sainte-Thérèse	0,6	Saint-Lazare	0,4	Otterburn Park	0,1		
Hampstead	0,3	L'Assomption	0,5	Carignan	0,3	McMasterville	0,1		
Montréal-Est	0,2	Ste-Anne-Plaines	0,3	Mercier	0,3	Terrasse-Vaudreuil	0,0		
Montréal-Ouest	0,2	Deux-Montagnes	0,2	Delson	0,3	Pointe-Cascades	0,0		
		Ste-Marthe-sur-Lac	0,2	Sainte-Catherine	0,3	Vaudreuil-sur-le-Lac	0,0		
		Saint-Joseph-du-Lac	0,2	St-Basile-le-Grand	0,3	L'Île-Cadieux	0,0		
		Lorraine	0,2	Pincourt	0,2	Calixa-Lavallée	0,0		
		Bois-des-Filion	0,2	Saint-Amable	0,2				
		Saint-Sulpice	0,1			Laval	10,3		

Source : Statistique Canada, Registre des entreprises, décembre 2015.
Traitement : CMM 2016.