



Portrait statistique agricole de la MRC de Laval



Version modifiée
Décembre 2012

TABLE DES MATIÈRES

Mise en contexte	3
Définition des territoires à l'étude	4
Faits saillants concernant le territoire et les activités agricoles de la MRC	5
1. Occupation du territoire agricole	7
2. Localisation de la zone agricole et des principales friches herbacées et arbustives	8
3. Exploitations agricoles avec productions animales.....	9
4. Exploitations agricoles avec productions végétales.....	10
5. Exploitations agricoles avec des activités complémentaires ou non conventionnelles	11
6. Répartition des productions animales	12
7. Répartition des productions végétales.....	13
8. Revenus agricoles	14
9. Relève agricole.....	15

MISE EN CONTEXTE

Ce portrait statistique de la MRC de Laval a été réalisé par la Communauté métropolitaine de Montréal (CMM) et le ministère de l'Agriculture, des Pêcheries et de l'Alimentation (MAPAQ) afin de soutenir les MRC et les agglomérations dans l'élaboration de leur outil régional de développement et de mise en valeur de la zone agricole. Ce portrait constitue l'une des mesures identifiées à l'entente signée entre la Communauté et le gouvernement du Québec pour soutenir les MRC et les agglomérations dans l'élaboration harmonisée de leur plan de développement de la zone agricole.

Dans son Plan métropolitain d'aménagement et de développement (PMAD) entré en vigueur le 12 mars 2012, la CMM a reconnu les activités agricoles comme une composante essentielle au développement économique, social et environnemental du Grand Montréal. Ceci apparaît d'autant plus important que la zone agricole protégée couvre plus de la moitié de son territoire, soit près de 220 000 hectares. Par conséquent, la CMM entend favoriser la réalisation, par les MRC et par les agglomérations, d'outils régionaux visant à sauvegarder, voire accroître, les activités agricoles s'y déroulant. Il en est de même pour le MAPAQ qui, à la suite du dépôt du rapport de la Commission sur l'avenir de l'agriculture et de l'agroalimentaire québécois, a identifié comme prioritaire l'élaboration de plans de développement de la zone agricole ayant notamment pour objectif de favoriser une occupation dynamique de la zone agricole. Pour ce faire, le MAPAQ a soutenu l'élaboration, entre 2008 et 2011, de projets pilotes visant l'élaboration de plans de développement de la zone agricole (PDZA) dans huit MRC et, au terme de cette démarche, a jugé opportun d'étendre ce soutien à l'ensemble du territoire québécois.

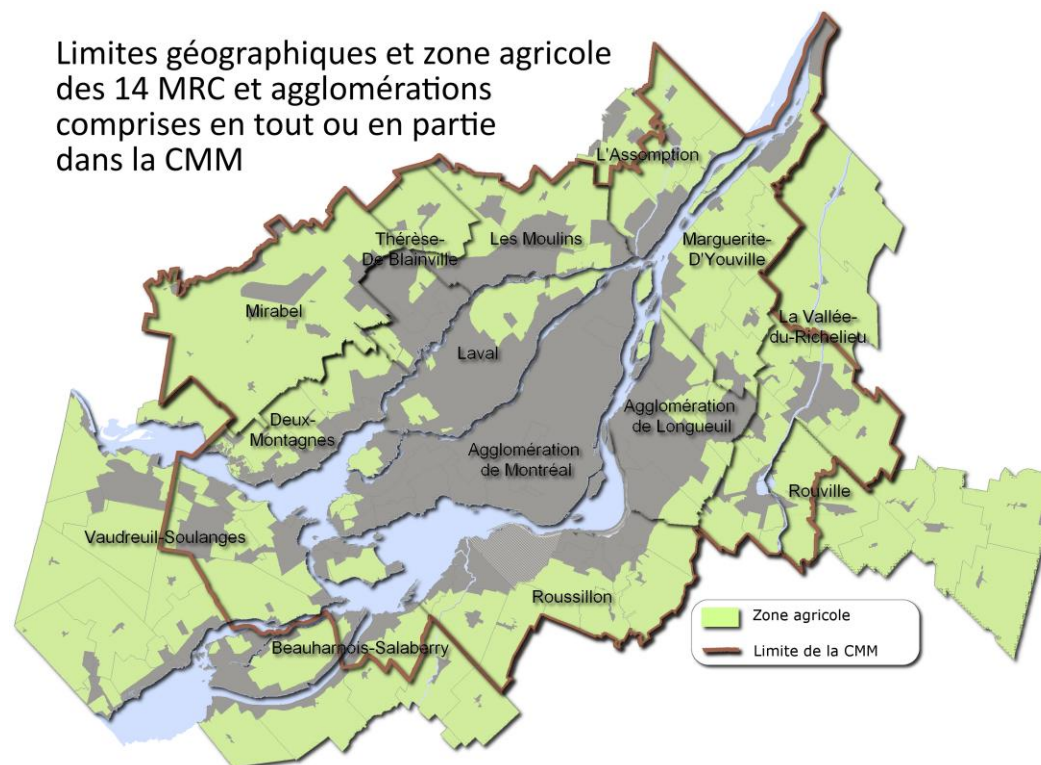
Ce portrait statistique est réalisé à partir de données provenant des fiches d'enregistrement des exploitations agricoles du MAPAQ, de la Commission de protection du territoire agricole du Québec (CPTAQ) et de La Financière agricole du Québec. Les données des fiches d'enregistrement sont compilées selon le site principal d'exploitation des entreprises agricoles, à l'exception des superficies et du nombre d'unités animales, qui sont comptabilisés selon leur localisation géographique.

DÉFINITION DES TERRITOIRES À L'ÉTUDE

Le territoire de la CMM est composé de 14 municipalités régionales de comté (MRC) et agglomérations regroupées en cinq grands secteurs géographiques, à savoir l'agglomération de Montréal, l'agglomération de Longueuil, Laval et les couronnes Nord et Sud. De ces MRC, six chevauchent les limites de la CMM et regroupent des municipalités situées à l'extérieur du territoire métropolitain. Il s'agit des MRC de Deux-Montagnes et de L'Assomption, dans la couronne Nord, et des MRC de Beauharnois-Salaberry, de Vaudreuil-Soulanges, de Rouville et de La Vallée-du-Richelieu, dans la couronne Sud.

Puisque les outils régionaux de développement et de mise en valeur de la zone agricole doivent considérer la totalité du territoire d'une MRC ou d'une agglomération, il est important de noter que l'information fournie dans les portraits statistiques réalisés par la CMM et le MAPAQ inclut toutes les municipalités d'une MRC ou d'une agglomération sans tenir compte de leur inclusion ou non dans la CMM. Il en est de même pour les données présentées à l'échelle des cinq grands secteurs géographiques. Seules les données ayant trait aux friches agricoles (section 2) prennent uniquement en compte le territoire faisant partie de la CMM.

Limites géographiques et zone agricole des 14 MRC et agglomérations comprises en tout ou en partie dans la CMM



Note : Afin d'alléger les tableaux et graphiques présentés, l'expression "MRC de la CMM" est utilisée pour référer aux MRC et agglomérations présentes, en tout ou en partie, sur le territoire de la CMM.

FAITS SAILLANTS CONCERNANT LE TERRITOIRE ET LES ACTIVITÉS AGRICOLES DE LA MRC

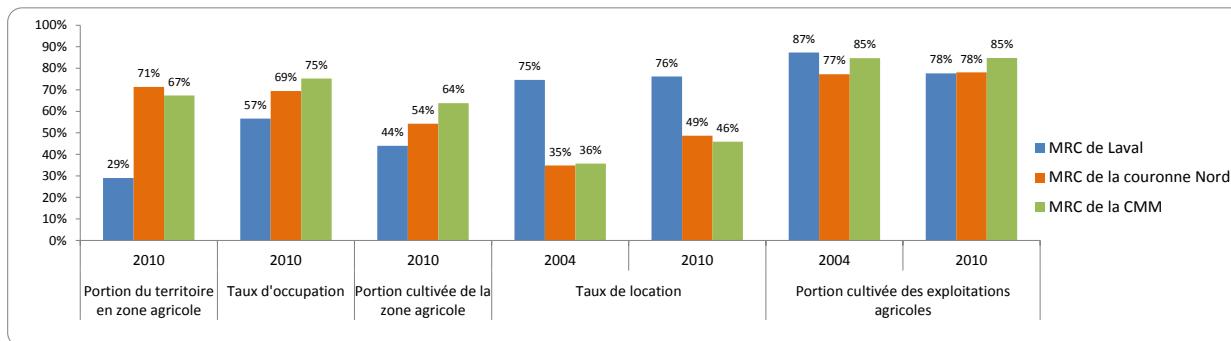
La zone agricole occupe 29 % de la MRC de Laval. En 2010, les 120 exploitations agricoles enregistrées au MAPAQ occupaient 57 % de la zone agricole, ce qui constitue un taux d'occupation faible comparativement aux autres MRC et agglomérations de la CMM, mais se comparant avantageusement à ceux de Montréal et de Longueuil. La production agricole de la MRC de Laval génère des recettes de plus de 58,5 M\$ dont 98 % proviennent des productions végétales. Laval arrive au premier rang parmi les MRC de la CMM en ce qui a trait aux cultures abritées, concentrant ainsi près du tiers de toutes ces superficies. La production de légumes est aussi importante sur le territoire, près de 43 % des terres en productions végétales étaient vouées à cette culture en 2010. Des 12 exploitations ayant comme activité principale une production animale en 2010, on dénombre cinq exploitations spécialisées dans les « autres productions », le reste étant soit des élevages de chevaux ou de bovins laitiers.

Autres faits saillants :

- De 2004 à 2010, le nombre d'exploitations agricoles de la MRC de Laval a diminué de 25 %, soit de 40 exploitations, alors que la diminution des exploitations sur le reste du territoire des MRC et agglomérations de la CMM est de 8 %.
- En 2010, le revenu moyen par exploitation (488 000 \$) était 34 % plus élevé que le revenu moyen des exploitations de l'ensemble des MRC et agglomérations de la CMM, positionnant Laval en deuxième place pour cette statistique.
- Alors que les revenus agricoles ont augmenté de 37 % entre 2004 et 2010 pour l'ensemble des MRC et agglomérations de la CMM, ils n'ont crû que de 16 % à Laval pour cette même période.
- En 2010, le taux de location était particulièrement élevé dans la MRC de Laval, soit de 76 % alors qu'il était de 46 % pour l'ensemble des MRC et agglomérations de la CMM.
- Bien que la MRC de Laval ne représente que 3 % de la zone agricole de la CMM, elle concentre 10 % de toutes les friches identifiées en 2009.
- Les superficies cultivées ont connu un recul de 7 % de 2004 à 2010 (240 hectares).

- La MRC a connu une perte de 11 exploitations agricoles ayant pour activité principale la production de légumes. Les superficies utilisées pour ces cultures ont diminué de 23 % (394 hectares en moins) entre 2004 et 2010.
- Toujours entre 2004 et 2010, le territoire a perdu 20 exploitations agricoles ayant comme activité principale les cultures abritées et l'horticulture ornementale, alors que les superficies pour ces productions ont diminué de 18 % soit de 19 hectares.
- La MRC se démarque pour ses taux d'exploitations ayant des activités complémentaires, soit les exploitations ayant un kiosque de vente à la ferme (42 %), les exploitations faisant de la vente en marché public (22 %) et celles offrant de l'autocueillette (17 %) (2010).

1. OCCUPATION DU TERRITOIRE AGRICOLE



	Superficie totale	Superficie de la zone agricole	Portion du territoire en zone agricole	Inclusion à la zone agricole	Exclusion à la zone agricole	Nombre d'exploitations agricoles		Superficie exploitée totale		Superficie exploitée moyenne	
	km ²	ha	%	ha	ha	2004	2010	ha	ha	2004	2010
	2010	2010	2010	1987-2010	1987-2010	2004	2010	2004	2010	2004	2010
MRC de Laval	246,1	7 136	29,0	111,8	75,5	160	120	3 862	4 035	24	34
MRC de la couronne Nord	1 439,0	102 641	71,3	97,2	298,4	1 029	947	69 450	71 240	67	75
MRC de la CMM	5 577,1	375 591	67,3	392,4	934,3	3 420	3 137	274 096	282 627	80	90

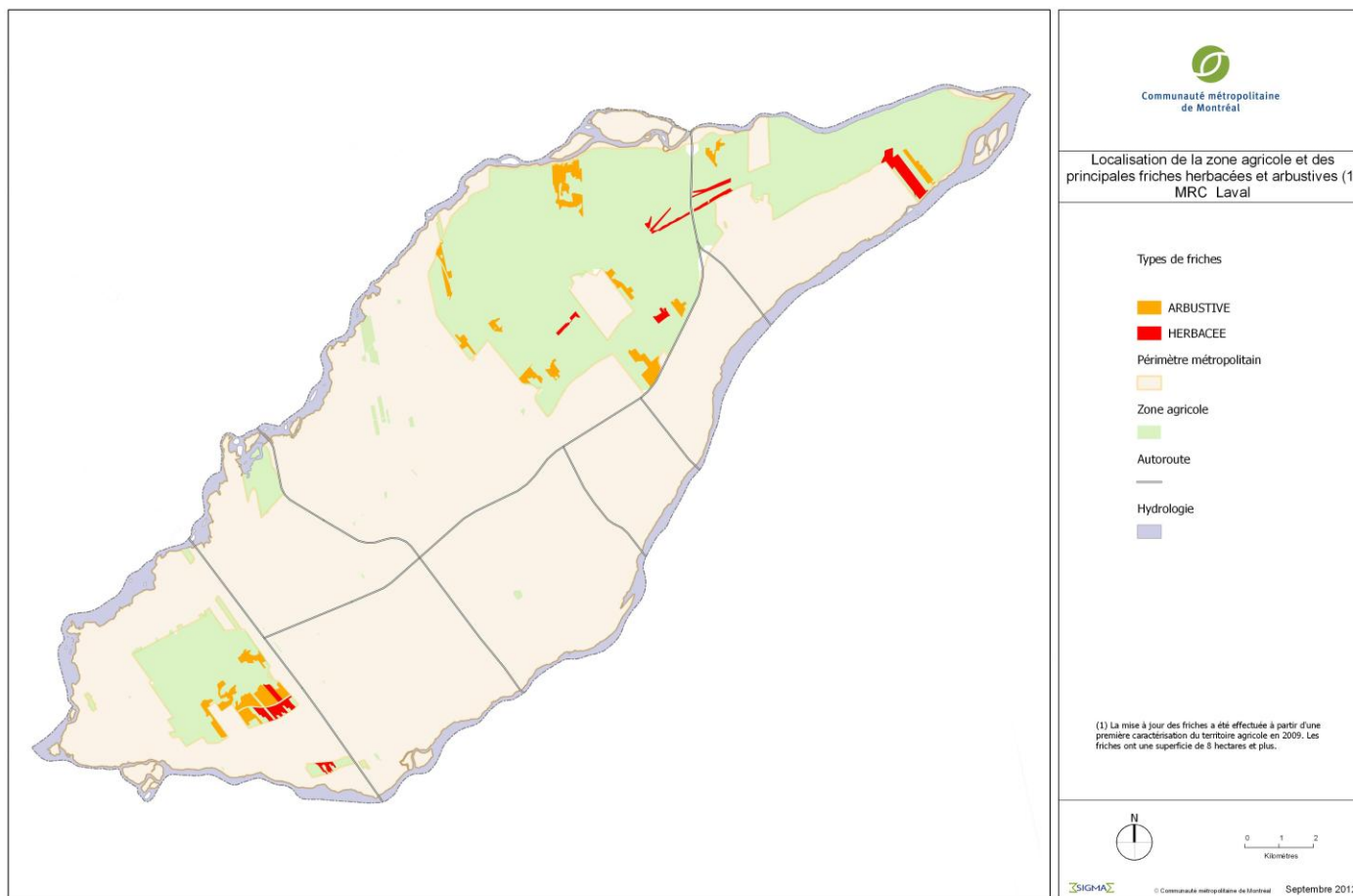
	Taux d'occupation	Taux de location		Superficie cultivée		Superficie cultivée moyenne		Portion cultivée des exploitations agricoles		Portion cultivée de la zone agricole
	%	%		ha		ha		%		%
	2010	2004	2010	2004	2010	2004	2010	2004	2010	2010
MRC de Laval	56,6	74,6	76,2	3 373	3 133	21	26	87,3	77,7	43,9
MRC de la couronne Nord	69,4	34,9	48,6	53 625	55 605	52	59	77,2	78,1	54,2
MRC de la CMM	75,2	35,7	45,9	232 089	239 630	68	76	84,7	84,8	63,8

Sources : CPTAQ, *Rapports annuels 2004 et 2010* ; MAPAQ, *Enregistrement des exploitations agricoles du Québec, 2004 (à jour janvier 2005) et version certifiée 2010*.

Notes :

- Inclusion et exclusion à la zone agricole : les inclusions et exclusions sont celles qui ont eu lieu depuis la révision des limites de la zone agricole, qui s'est déroulée entre 1987 et 1992.
- Nombre d'exploitations agricoles : entreprises agricoles enregistrées au MAPAQ.
- Superficie exploitée totale : superficie déclarée par les exploitants incluant les superficies cultivées et non-cultivées, louées ou possédées.
- Taux d'occupation : superficie totale exploitée/superficie de la zone agricole.
- Taux de location : superficie louée/superficie exploitée totale. Les superficies louées comprennent des ententes de location entre deux entités légales qui peuvent être liées à un même exploitant. Par exemple, un propriétaire peut louer ses terres à sa propre entreprise agricole. La diversification des formes juridiques des exploitations agricoles contribue à augmenter le taux de location.
- Superficie cultivée : total des superficies cultivées des céréales et protéagineux, fourrages, pâturages, légumes, fruits, horticulture ornementale, cultures abritées et autres (excluant l'acériculture).
- Portion cultivée des exploitations agricoles : superficie cultivée/superficie exploitée totale.
- Portion cultivée de la zone agricole : superficie cultivée/superficie de la zone agricole.

2. LOCALISATION DE LA ZONE AGRICOLE ET DES PRINCIPALES FRICHES HERBACÉES ET ARBUSTIVES



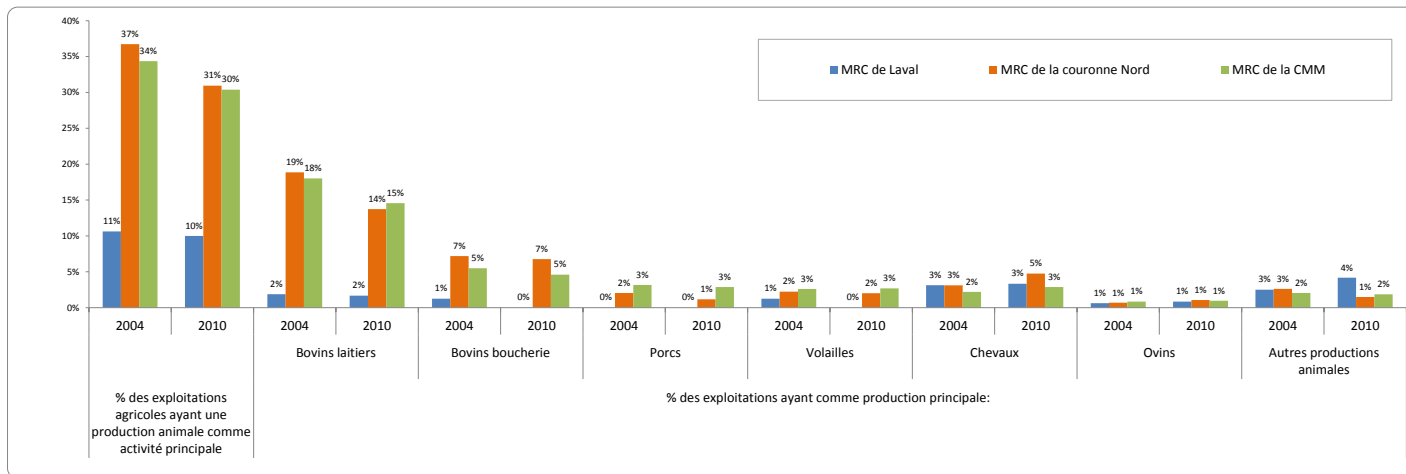
	Friches herbacées	Friches arbustives	Total
MRC de Laval	163,2	373,9	537,1
CMM	1 193,5	4 331,4	5 524,9

Sources : CMM et MAPAQ, 2012.

Notes :

- Friches herbacées : + de 50 % d'herbacée (hauteur de moins de 1,5 mètre).
- Friches arbustives : + de 50 % d'arbustes (hauteur de 1,5 à 4 mètres).

3. EXPLOITATIONS AGRICOLES AVEC PRODUCTIONS ANIMALES



Source : MAPAQ, *Enregistrement des exploitations agricoles du Québec, 2004 (à jour janvier 2005) et version certifiée 2010.*

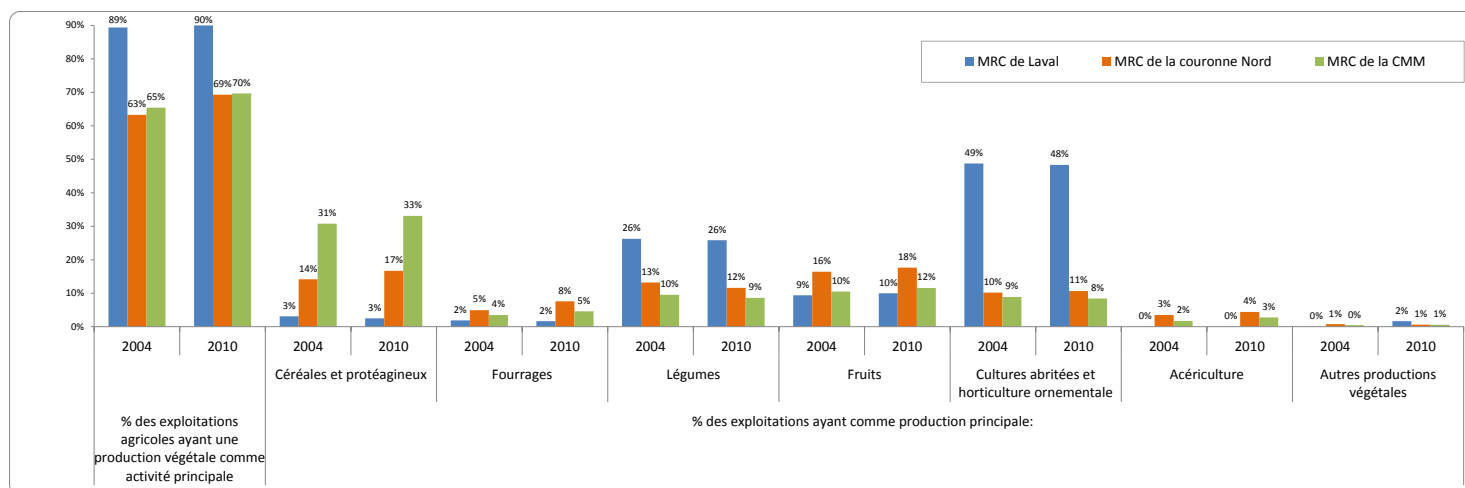
Note :

- Autres productions animales : incluant l'apiculture, l'aquaculture et toutes les productions animales autres que celles précédemment mentionnées.

	Nombre d'exploitations agricoles		Nombre d'exploitations ayant une production animale comme activité principale		% des exploitations agricoles ayant une production animale comme activité principale		Bovins laitiers				Bovins de boucherie				Porcs			
							Exploitations déclarant des revenus pour ce type de production		Exploitations ayant cette production comme activité principale		Exploitations déclarant des revenus pour ce type de production		Exploitations ayant cette production comme activité principale		Exploitations déclarant des revenus pour ce type de production		Exploitations ayant cette production comme activité principale	
	2004	2010	2004	2010	2004	2010	2004	2010	2004	2010	2004	2010	2004	2010	2004	2010	2004	2010
MRC de Laval	160	120	17	12	11	10	3	2	3	2	4	1	2	0	0	0	0	0
MRC de la couronne Nord	1 029	947	378	293	37	31	199	135	194	130	112	94	74	64	23	18	21	11
MRC de la CMM	3 420	3 137	1 175	953	34	30	661	481	616	457	306	243	188	144	137	120	108	90

	Volailles		Chevaux		Ovins		Autres productions animales									
	Exploitations déclarant des revenus pour ce type de production		Exploitations ayant cette production comme activité principale		Exploitations déclarant des revenus pour ce type de production		Exploitations ayant cette production comme activité principale		Exploitations déclarant des revenus pour ce type de production		Exploitations ayant cette production comme activité principale					
	2004	2010	2004	2010	2004	2010	2004	2010	2004	2010	2004	2010				
MRC de Laval	7	2	2	0	6	5	5	4	2	2	1	1	9	8	4	5
MRC de la couronne Nord	35	32	23	19	46	60	32	45	13	18	7	10	41	34	27	14
MRC de la CMM	127	135	89	84	108	127	75	90	49	51	29	30	109	126	70	58

4. EXPLOITATIONS AGRICOLES AVEC PRODUCTIONS VÉGÉTALES



Source : MAPAQ, *Enregistrement des exploitations agricoles du Québec, 2004 (à jour janvier 2005) et version certifiée 2010.*

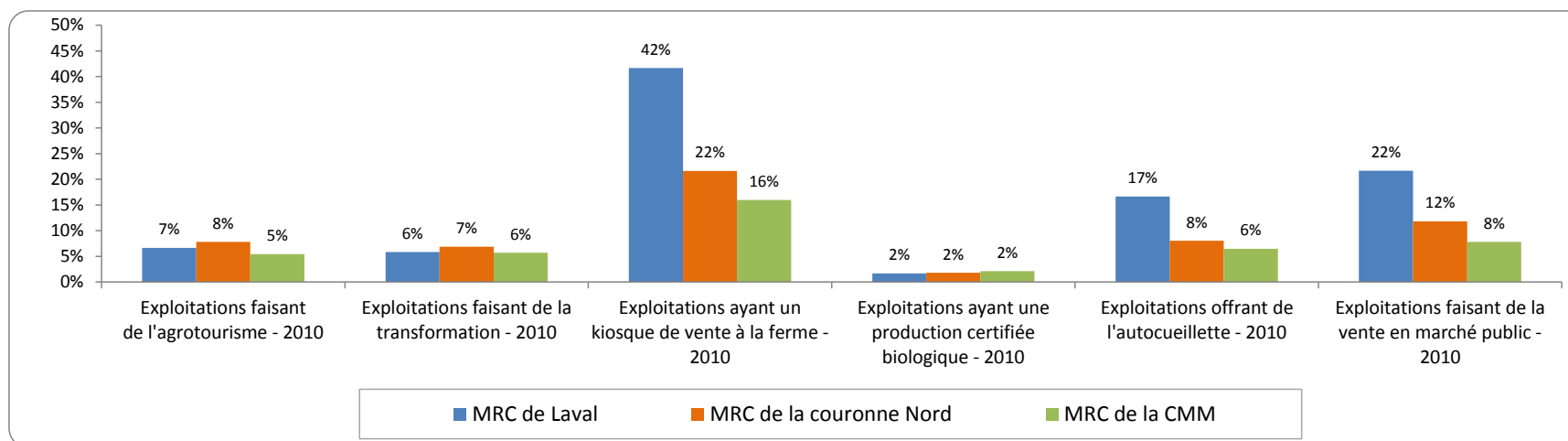
Note :

- Autres productions végétales : incluant les engrais verts, le bois de chauffage et toutes les productions végétales autres que celles précédemment mentionnées.

Nombre d'exploitations agricoles	Nombre d'exploitations ayant une production végétale comme activité principale		% des exploitations agricoles ayant une production végétale comme activité principale				Céréales et protéagineux				Fourrages				Légumes			
							Exploitations déclarant des revenus pour ce type de production		Exploitations ayant cette production comme activité principale		Exploitations déclarant des revenus pour ce type de production		Exploitations ayant cette production comme activité principale		Exploitations déclarant des revenus pour ce type de production		Exploitations ayant cette production comme activité principale	
	2004	2010	2004	2010	2004	2010	2004	2010	2004	2010	2004	2010	2004	2010	2004	2010	2004	2010
MRC de Laval	160	120	143	108	89	90	9	8	5	3	6	9	3	2	64	47	42	31
MRC de la couronne Nord	1 029	947	649	654	63	69	328	320	146	158	165	172	51	72	188	151	135	109
MRC de la CMM	3 420	3 137	2 235	2 184	65	70	1 683	1 599	1 052	1 039	387	429	120	144	559	490	326	269

	Fruits		Cultures abritées et horticulture ornementale		Acériculture		Autres productions végétales									
	Exploitations déclarant des revenus pour ce type de production		Exploitations ayant cette production comme activité principale		Exploitations déclarant des revenus pour ce type de production		Exploitations ayant cette production comme activité principale		Exploitations déclarant des revenus pour ce type de production		Exploitations ayant cette production comme activité principale					
	2004	2010	2004	2010	2004	2010	2004	2010	2004	2010	2004	2010				
MRC de Laval	25	25	15	12	90	68	78	58	0	2	0	0	3	5	0	2
MRC de la couronne Nord	203	198	168	166	139	124	105	101	96	93	36	42	36	35	8	6
MRC de la CMM	446	457	358	362	382	322	304	265	201	202	59	87	81	120	16	18

5. EXPLOITATIONS AGRICOLES AVEC DES ACTIVITÉS COMPLÉMENTAIRES OU NON CONVENTIONNELLES



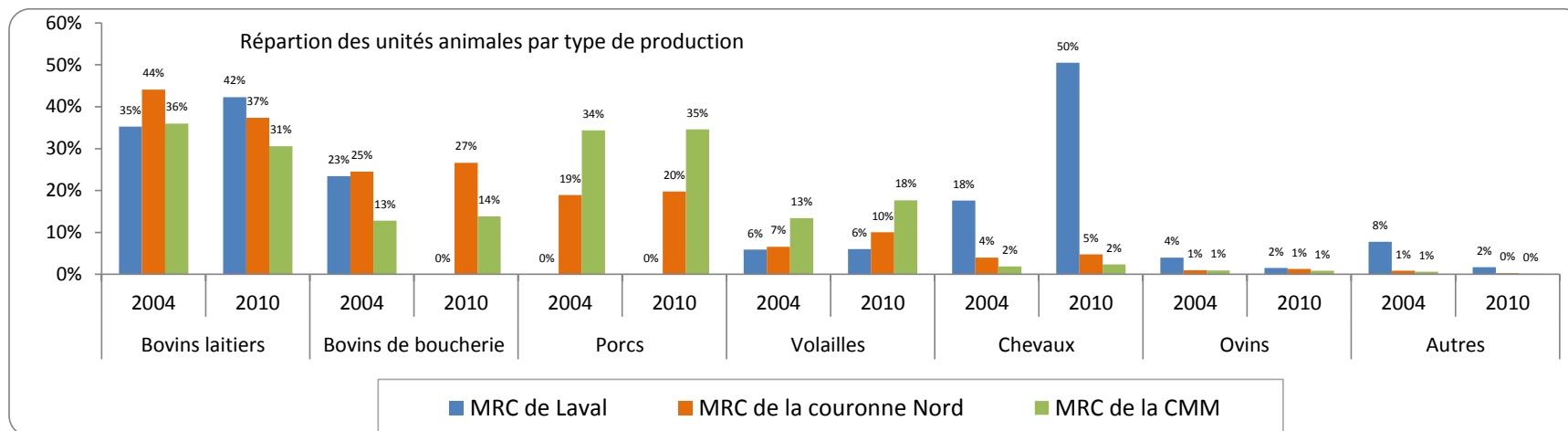
	Nombre d'exploitations agricoles totales		Exploitations faisant de l'agrotourisme		Exploitations faisant de la transformation		Exploitations ayant un kiosque de vente à la ferme		Exploitations ayant une production certifiée biologique		Exploitations offrant de l'autocueillette		Exploitations faisant de la vente en marché public	
	2007	2010	2007	2010	2007	2010	2007	2010	2007	2010	2007	2010	2007	2010
MRC de Laval	149	120	16	8	6	7	67	50	3	2	21	20	15	26
MRC de la couronne Nord	989	947	75	74	61	65	126	205	12	17	66	76	77	112
MRC de la CMM	3 289	3 137	176	170	166	179	403	501	45	67	183	203	167	245

Source : MAPAQ, *Enregistrement des exploitations agricoles du Québec, 2007 (à jour mai 2008) et version certifiée 2010.*

Note :

- L'agrotourisme est une activité touristique qui est complémentaire à l'agriculture et qui a lieu dans une exploitation agricole. Il met en relation des productrices et des producteurs agricoles avec des touristes ou des excursionnistes et permet à ces derniers de découvrir le milieu agricole, l'agriculture et sa production à la faveur de l'accueil et de l'information que leur réserve leur hôte. Source : Groupe de concertation sur l'agrotourisme au Québec.
- Exploitations faisant de la transformation : exploitations faisant une transformation, à la ferme, de leur production agricole.

6. RÉPARTITION DES PRODUCTIONS ANIMALES



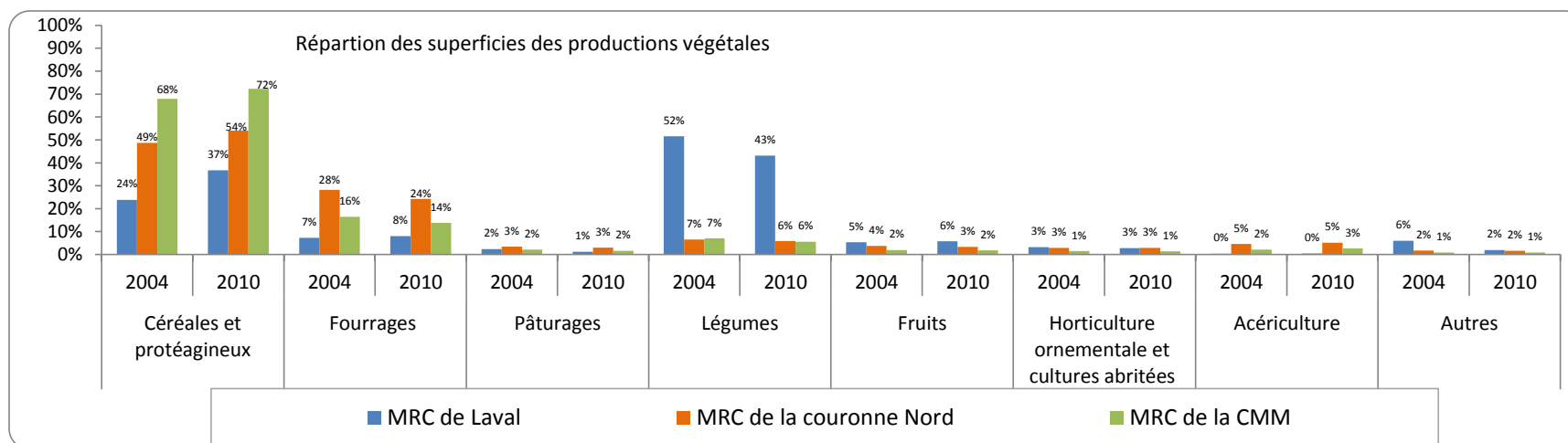
	Bovins laitiers		Bovins de boucherie		Porcs		Volailles		Chevaux		Ovins		Autres	
	u. a.		u. a.		u. a.		u. a.		u. a.		u. a.		u. a.	
	2004	2010	2004	2010	2004	2010	2004	2010	2004	2010	2004	2010	2004	2010
MRC de Laval	100 à 200	150 à 200	100	0	0	0	0 à 50	0 à 50	50 à 100	209	17	6	33	7
MRC de la couronne Nord	14 080	12 034	7 833	8 578	6 048	6 362	2 100	3 227	1 273	1 526	314	412	281	80
MRC de la CMM	48 009	40 754	17 103	18 408	45 888	46 135	17 931	23 556	2 491	3 149	1 262	1 111	809	145

Source : MAPAQ, *Enregistrement des exploitations agricoles du Québec, 2004* (à jour janvier 2005) et *2010* (à jour juillet 2012).

Notes :

- Unités animales : un animal d'un poids égal ou supérieur à 500 kg ou un groupe d'animaux de cette espèce dont le poids total est de 500 kg équivalent à une unité animale (ex. une vache, un taureau ou un cheval = 1 unité animale).
- Autres productions animales : incluant les bisons, cerfs rouges, sangliers, visons, wapitis, autres cervidés, etc.
- En 2010, les chèvres, normalement incluses dans « autres productions » ne sont pas comptabilisées dans le nombre d'unités animales. Pour cette année, celles-ci étaient au nombre de 362 u.a. pour l'ensemble des MRC de la CMM.

7. RÉPARTITION DES PRODUCTIONS VÉGÉTALES



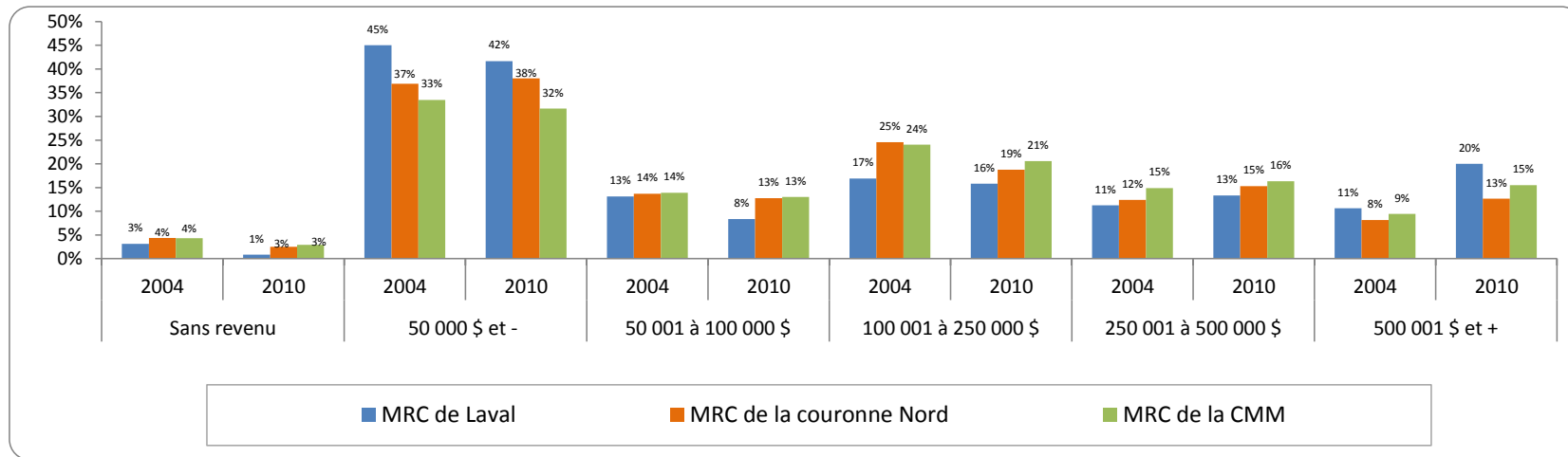
	Céréales et protéagineux		Fourrages		Pâturages		Légumes		Fruits		Horticulture ornementale plein champ		Horticulture ornementale en conteneur		Cultures abritées		Acériculture		Autres productions végétales	
	ha		ha		ha		ha		ha		ha		ha		ha		ha		ha	
	2004	2010	2004	2010	2004	2010	2004	2010	2004	2010	2004	2010	2004	2010	2004	2010	2004	2010	2004	2010
MRC de Laval	807	1 151	245	250	82	38	1 747	1 353	181	181	65	46	7	10	36	34	12	13	203	60
MRC de la couronne Nord	27 822	31 696	16 106	14 188	1 963	1 732	3 746	3 431	2 164	1 950	1 580	1 607	26	21	47	47	2 645	3 014	995	932
MRC de la CMM	161 713	178 117	39 285	33 920	5 066	3 913	16 712	13 618	4 656	4 577	3 279	3 084	105	156	110	114	5 243	6 592	1 986	2 119

Source : MAPAQ, *Enregistrement des exploitations agricoles du Québec, 2004* (à jour janvier 2005) et *2010* (à jour juillet 2012).

Notes :

- Horticulture ornementale en champ et en conteneur : superficies pour la production d'arbres de Noël, de conifères, de feuillus, d'arbustes et de gazon.
- Cultures abritées : superficies des serres et des champignonnières.
- Autres productions végétales : incluant les engrais verts et toutes autres cultures que celles précédemment mentionnées.

8. REVENUS AGRICOLES



	Nombre d'exploitations agricoles		Revenus totaux		Revenus moyens		Revenus / hectares cultivés		Revenus provenant de la production animale		Revenus provenant de la production végétale		Portion des revenus provenant de la production végétale	
	2004	2010	2004	2010	2004	2010	2004	2010	2004	2010	2004	2010	2004	2010
			\$		\$		\$		\$		\$		%	
MRC de Laval	160	120	50 388 343	58 519 045	314 927	487 659	14 937	18 676	1 056 254	1 284 701	49 332 088	57 234 344	97,9	97,8
MRC de la couronne Nord	1 029	947	212 619 976	280 119 283	206 628	295 796	3 964	5 038	82 092 002	103 781 306	130 527 974	176 337 977	61,4	63,0
MRC de la CMM	3 420	3 137	831 657 472	1 140 114 308	243 175	363 441	3 583	4 758	374 135 301	529 131 934	457 522 172	610 982 374	55,0	53,6

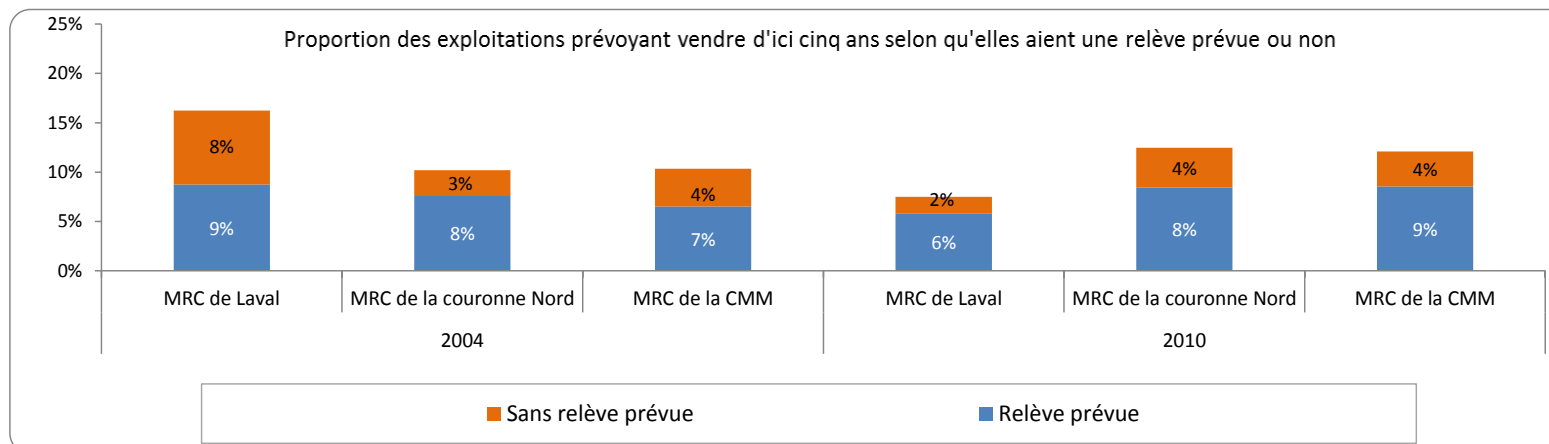
	Répartition des exploitations par strate de revenu (%)											
	Sans revenu		50 000 \$ et -		50 001 à 100 000 \$		100 001 à 250 000 \$		250 001 à 500 000 \$		500 001 \$ et +	
	2004	2010	2004	2010	2004	2010	2004	2010	2004	2010	2004	2010
MRC de Laval	3%	1%	45%	42%	13%	8%	17%	16%	11%	13%	11%	20%
MRC de la couronne Nord	4%	3%	37%	38%	14%	13%	25%	19%	12%	15%	8%	13%
MRC de la CMM	4%	3%	33%	32%	14%	13%	24%	21%	15%	16%	9%	15%

Source : MAPAQ, *Enregistrement des exploitations agricoles du Québec, 2004 (à jour janvier 2005) et version certifiée 2010.*

Notes :

- Revenus/hectare cultivé : revenus totaux/superficie cultivée.
- Sans revenu : exploitations agricoles ne déclarant pas de revenu au moment de l'enregistrement (ex. exploitations en démarrage).
- Revenu : Revenus agricoles bruts issus de la vente de produits agricoles de même que des sommes provenant des programmes gouvernementaux.

9. RELÈVE AGRICOLE



	Nombre d'exploitations agricoles		Nombre d'exploitations prévoyant vendre d'ici cinq ans		Relève chez les exploitants prévoyant vendre d'ici cinq ans			
	2004	2010	2004	2010	Relève prévue		Sans relève prévue	
					2004	2010	2004	2010
MRC de Laval	160	120	26	9	14	12	7	2
MRC de la couronne Nord	1 029	947	106	118	79	26	80	38
MRC de la CMM	3 420	3 137	354	379	223	131	268	111

Source : MAPAQ, *Enregistrement des exploitations agricoles du Québec, 2004 (à jour janvier 2005) et version certifiée 2010.*

Note

- Relève des exploitants prévoyant vendre: de tous les producteurs prévoyant vendre d'ici cinq ans, nombre de ceux ayant identifié une relève et ceux n'en ayant pas encore identifié. La définition de relève est la suivante : toute personne âgée de 14 ans et plus ne possédant pas de part dans l'entreprise. En 2004 il s'agissait de la relève familiale, alors qu'en 2010 cette personne peut être apparentée ou non.