

LE MONT SAINT-HILAIRE ET SES CORRIDORS FORESTIERS

des enjeux multiples à caractère
écologique et péri-urbain

LES Montérégiennes

- Superficie
- Tenure des terres
 - 1000 ha McGill
 - 600 ha et 150 propriétaires
- Altitude
- Zonage provincial
(500 ha zone agricole, 1100 ha zone blanche)
- Schéma d'aménagement – MRC
(Hors du périmètre d'urbanisation affecté conservation ou protection)
- Plan d'urbanisme – Municipalité
(zoné public /conservation)

MONT SAINT-HILAIRE PRÉSENTATION

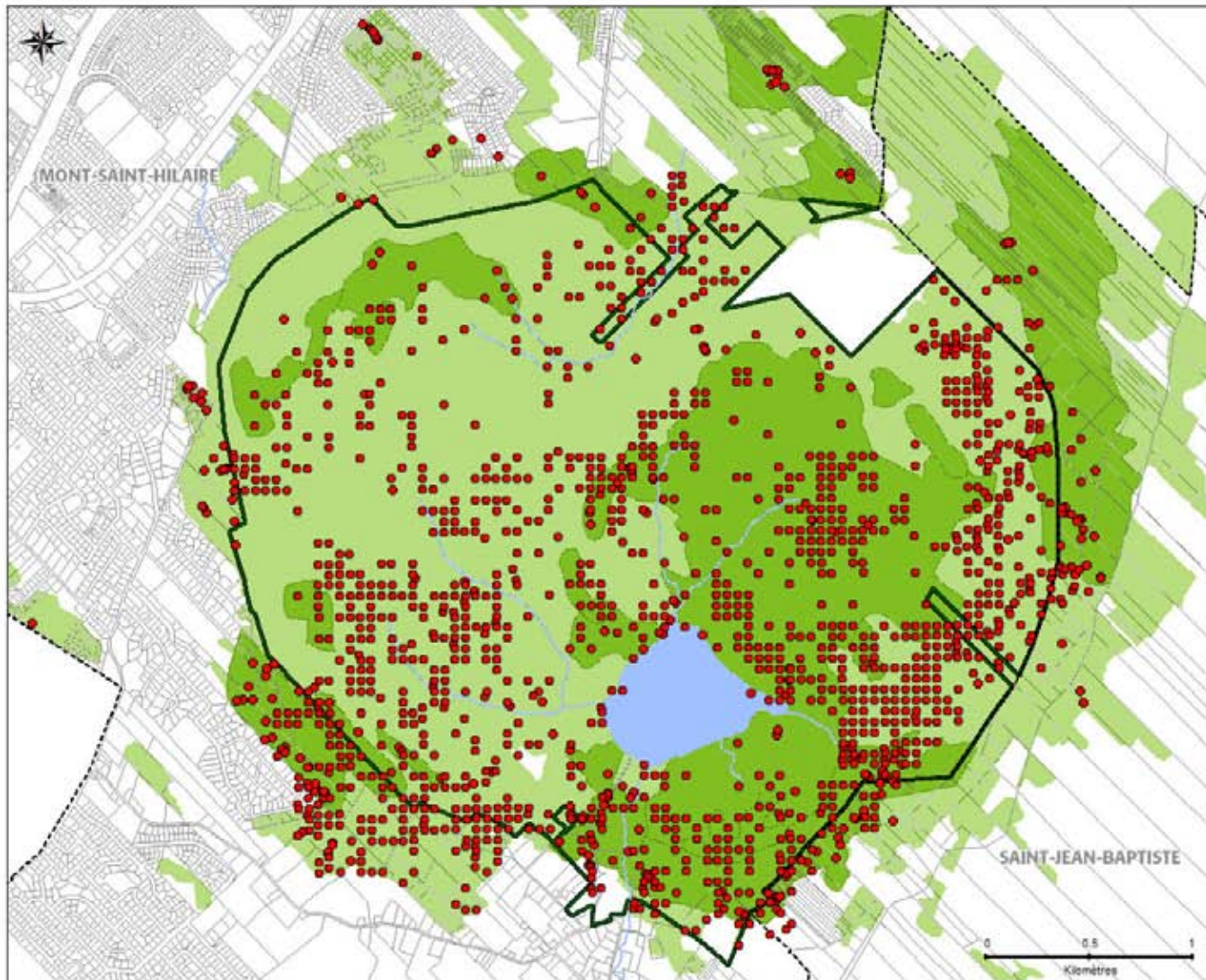


Selon des recherches de l'Université McGill et du Ministère des Ressources naturelles et de la Faune (MRNF) :

- Plus grande superficie de forêt ancienne de la plaine du Saint-Laurent
- Concentration appréciable d'écosystèmes rares
- Forêt refuge de plantes rares dont des occurrences unique au Québec

Toute cette richesse à moins de 35 km de Montréal dans une région densément peuplée





ESPÈCES À STATUT PRÉCAIRE

MONT SAINT-HILAIRE

- Espèce en péril
- Écosystème forestier exceptionnel
- Réserve naturelle Gault
- Limite cadastrale
- - - Limite de municipalité
- Lac/Rivière
- Boisé



Projet de QMAM Zone 1 SAG 01
Source: Orléans (MRC) et données cadastrales MRC

Novembre 2010



Les statuts

- Réserve de la biosphère (UNESCO)
- Refuge d'oiseaux migrateurs
- Réserve naturelle en milieu privé (2X)

Les outils d'aménagement du territoire

- Orientation au schéma pour les bois à conserver et les corridors forestiers
- Zonage de conservation
- Zonage pour les zones tampons et les paysages
- Règlement sur la coupe d'arbres, PIIA, etc...



Un culture de conservation et de mise en valeur :

- Commission d'embellissement en 1924 (Ozias Leduc)
- Donation de la montagne en 1958 par Andrew Hamilton Gault à l'Université McGill
- Amis de la montagne (80-90)
- Association des citoyens de Mont-Saint-Hilaire de 1997 à aujourd'hui
- Un milieu protégé et privé

Un phénomène péri-urbain :

- Paysages emblématiques qui suscitent la mobilisation
- Des phénomènes sociaux propre à une culture hilairemontaise
- Un socio-écosystème résiliant

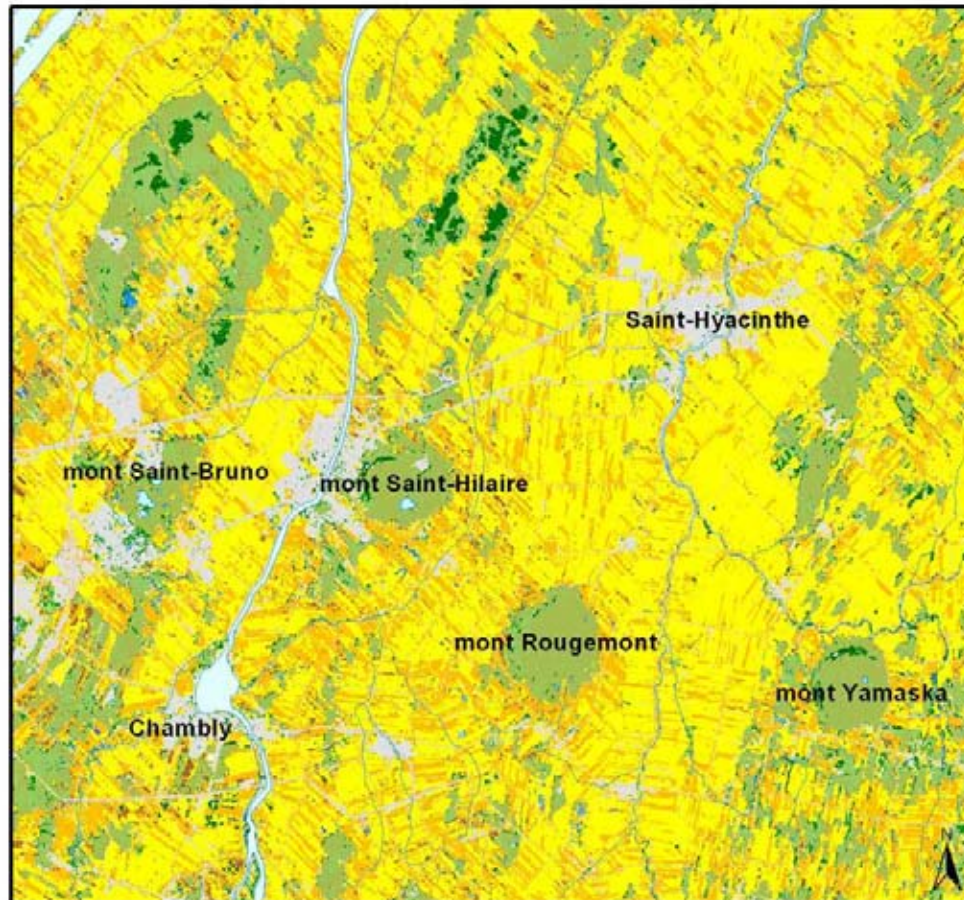
UN PAYSAGE EMBLÉMATIQUE



- La perte d'habitats (17 000 ha en Montérégie)
- La fragmentation du territoire (moins de 18% de forêt)
- La perte d'espèces animales (amphibiens)
- Espèces exotiques envahissantes, pollution diffuse, pressions récréatives, changements climatiques, etc...

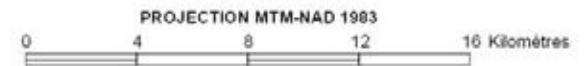


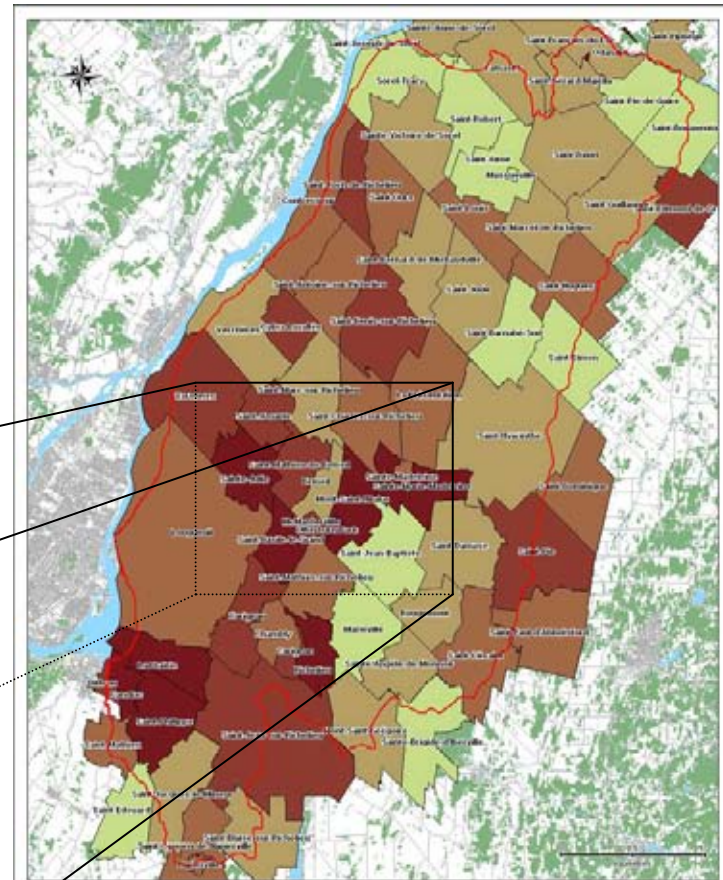
UTILISATION DU SOL AUTOUR DE
LA RÉSERVE DE LA BIOSPHERE DU MONT-SAINT-HILAIRE



LÉGENDE :

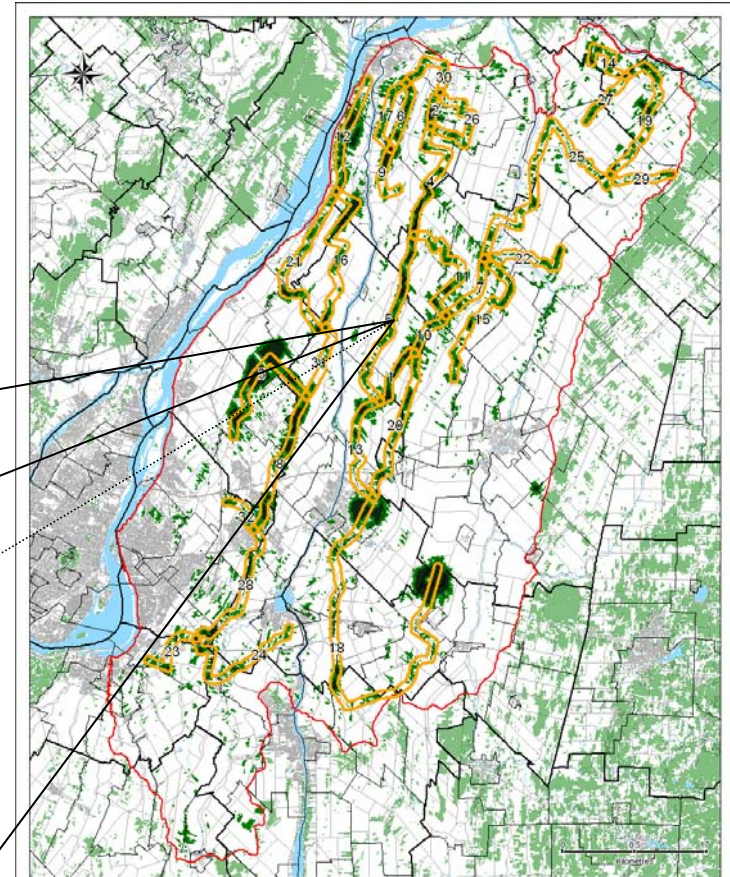
-  CULTURES ANNUELLES
-  CULTURES PÉRENNES
-  FORÊT MIXTE
-  RÉSINEUX
-  RÉGÉNÉRATION EN RÉSINEUX
-  FEUILLUS
-  RÉGÉNÉRATION EN FEUILLUS
-  FRICHES
-  MILIEUX HUMIDES
-  LAC, ÉTANG, RIVIÈRE
-  ESPACE URBANISÉ





LES MUNICIPALITÉS DE LA RÉGION DU RICHELIEU
VARIATION DE LA POPULATION DE 1996 À 2003





**ATLAS DES BOISÉS DE LA RÉGION DU RICHELIEU
CORRIDORS FORESTIERS**

- Corridor forestier (avec numéro de rang)
- Lac/Rivière
- Boisés hors de la zone d'étude
- Limite de la zone d'étude
- Habitat d'intérieur
- Limite de MRC
- Forêt
- Limite de municipalité
- Réseau routier



Projet de loi C-58 (2014)
NOM: MONTÉRÉGIE (RÉGION)
Novembre 2014

LES Montérégiennes

Des logiques et des systèmes de valeurs

multiples

Un seul territoire

Des richesses écologiques à préserver

- Les espèces et les habitats
- Les services écologiques

Exemples de services écologiques

(cycle

de l'eau, cycle du phosphore,

navettes

UNE COLLINE PÉRIURBAINE



- Poursuivre la création d'aires protégées de gré à gré
- Protéger et mettre en valeur les corridors forestiers (schéma, règlements, etc...)
- Intégrer la notion de service écologique dans l'aménagement du territoire
- Comprendre les enjeux sociaux et écologiques pour créer des opportunités consensuelles d'action



INVESTIR aujourd'hui dans la préservation du mont Saint-Hilaire et des corridors

forestiers, c'est :

- Maintenir une grande qualité de vie au niveau social,
- Susciter un engagement citoyen,
- Protéger les ressources de demain,
- Et créer de la richesse !