





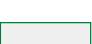


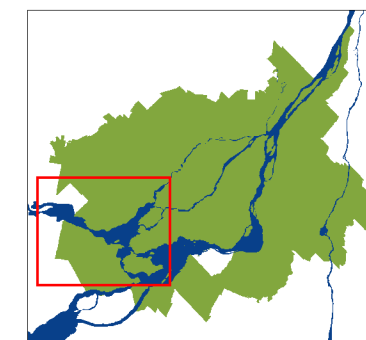
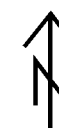


Communauté métropolitaine de Montréal

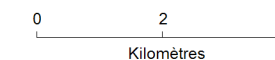
### Zones inondables

Feuillets au 1: 2000

-  Secteur nord
-  Secteur est
-  Secteur sud
-  Secteurs nord et est
-  Secteurs nord et sud
-  Secteur est et sud
-  Secteur hors CMM



Index des feuillets au 1: 2000 pour le lac des Deux Montagnes



21 mai 2008  
SIGMA

© Communauté métropolitaine de Montréal  
Ce produit comporte de l'information géographique de référence provenant du gouvernement du Québec.  
© Gouvernement du Québec, MRN, tous droits réservés.

